

# MĚSTO LUHAČOVICE

Zpráva o hospodaření za rok  
2012

# Rozpočtová opatření RM a ZM za rok 2012

příjmy - schv. rozp. 106 961 tis. Kč + RO 1 865 tis. Kč = upr. rozpočet 108 826 tis. Kč

výdaje - schv. rozp. 104 812 tis. Kč + RO 5 896 tis. Kč = upr. rozpočet 110 708 tis. Kč

deficit/ úspora                      2 149 tis. Kč + RO- 4 031 tis. Kč = upr. rozpočet - 1 882 tis. Kč

# Upravený rozpočet a jeho čerpání za rok 2012

ORJ	Uprav. rozpočet			Skutečnost			Plnění příjmů %	Čerpání výdajů %
	Příjmy	Výdaje	Financování	Příjmy	Výdaje	Financování		
1 Neinv.přij.dotace ze SR	13 930 000,00	547 000,00	0	13 930 400,00	545 953,00	0	100,00	99,81
6 Daňové příjmy	40 584 000,00	0	0	41 665 874,94	0	0	102,67	
1001 Správa městských lesů	1 063 000,00	878 000,00	0	1 063 178,80	782 124,10	0	100,02	89,08
1011 Obec Biskupice	152 000,00	0	0	151 814,00	0	0	99,88	
1012 Obec Bohuslavice u Zlína	4 000,00	0	0	3 725,00	0	0	93,13	
1018 Obec Dolní Lhota	130 000,00	0	0	130 425,00	0	0	100,33	
1020 Obec Doubravy	15 000,00	0	0	14 900,00	0	0	99,33	
1026 Obec Horní Lhota	60 000,00	0	0	60 203,00	0	0	100,34	
1028 Obec Hřivnův Újezd	30 000,00	0	0	29 800,00	0	0	99,33	
1032 Obec Kaňovice	52 000,00	0	0	51 883,00	0	0	99,78	
1043 Obec Ludkovice	92 000,00	0	0	91 742,00	0	0	99,72	
1056 Městys Pozlovice	129 000,00	0	0	129 417,00	0	0	100,32	
1061 Obec sehradice	52 000,00	0	0	51 848,00	0	0	99,71	
1062 Obec slopné	53 000,00	0	0	53 225,00	0	0	100,42	
1082 Obec Podhradí	28 000,00	0	0	27 504,00	0	0	98,23	
2104 Technické služby Luhačovice	9 160 000,00	22 157 000,00	0	9 160 216,00	22 157 216,00	0	100,00	100,00
2201 Výdaje na dopravní obslužnost	0	368 000,00	0	0	367 290,00	0		99,81

3101 Mateřská škola Luhačovice	25 000,00	1 859 000,00	0	25 308,00	1 859 308,00	0	101,23	100,02
3102 Dům dětí a mládeže Luhačovice	5 000,00	447 000,00	0	4 535,00	446 535,00	0	90,70	99,90
3103 Základní škola Luhačovice	1 267 000,00	3 735 000,00	0	1 266 929,40	3 734 929,40	0	99,99	100,00
3301 MěK	137 000,00	1 747 000,00	0	127 564,00	1 747 334,36	0	93,11	100,02
3303 Výbor pro občanské záležitosti	0	38 000,00	0	1 000,00	38 410,00	0		101,08
3304 Městský dům kultury Luhačovice	239 000,00	7 568 000,00	0	238 360,00	7 567 360,00	0	99,73	99,99
3401 Sportovní centrum Radostova	618 000,00	5 373 000,00	0	617 756,00	5 372 966,00	0	99,96	100,00
3601 Příjmy z pronájmu pozemků	221 000,00	0	0	220 552,00	0	0	99,80	
3604 Správa majetku	6 541 000,00	5 953 000,00	0	6 678 265,52	5 671 536,77	0	102,10	95,27
3611 Příspěvky neziskovým org.	8 000,00	2 441 000,00	0	0	2 346 733,60	0	0,00	96,14
3623 Plynofikace Řetečov	22 000,00	11 000,00	0	22 400,00	10 710,00	0	101,82	97,36
3635 Územní plán	0	243 000,00	0	0	220 800,00	0		90,86
3649 Městská plovárna Luhačovice	5 687 000,00	7 205 000,00	0	5 693 382,00	7 116 695,59	0	100,11	98,77
3658 Rekonstrukce Dr. Veselého	0	500 000,00	0	0	448 734,00	0		89,75
3659 Cyklostezka Jurkovičova alej	0	180 000,00	0	0	174 300,00	0		96,83
3664 Vodovod Kl.Žilín - Přečkovice	0	110 000,00	0	1 000,00	14 163,00	0		12,88
3677 Technologické centrum	1 221 000,00	2 188 000,00	0	1 220 604,00	2 188 130,40	0	99,97	100,01
3679 Oprava oken -Zámek	100 000,00	158 000,00	0	100 000,00	158 004,00	0	100,00	100,00
3680 Městský informační systém	4 401 000,00	6 750 000,00	0	4 401 484,96	6 742 768,60	0	100,01	99,89
3683 Hřiště Kladná Žilín	0	590 000,00	0	0	414 002,00	0		70,17
3684 Zateplení ZŠ II	0	10 000,00	0	0	9 910,00	0		99,10
3685 Informační varovný systém	0	100 000,00	0	0	49 200,00	0		49,20
3686 Zateplení MŠ	0	100 000,00	0	0	96 410,00	0		96,41
3687 Hřiště Polichno	0	6 000,00	0	0	6 000,00	0		100,00
4101 Sociální dávky	63 000,00	63 000,00	0	63 000,00	63 000,00	0	100,00	100,00

5301 Městská policie	250 000,00	3 259 000,00	0	206 448,00	3 233 823,76	0	82,58	99,23
5303 JPO Kladná Žilín	0	24 000,00	0	0	22 132,00	0		92,22
5304 JPO Polichno	0	26 000,00	0	0	25 790,90	0		99,20
5305 JPO Řetechov	0	24 000,00	0	0	23 924,80	0		99,69
5306 JPO	142 000,00	964 000,00	0	141 800,40	939 494,31	0	99,86	97,46
6102 Obec Kladná Žilín	0	150 000,00	0	0	141 943,02	0		94,63
6103 Obec Polichno	0	221 000,00	0	0	204 030,07	0		92,32
6104 Obec Řetechov	25 000,00	332 000,00	0	25 000,00	332 329,53	0	100,00	100,10
6105 Sociální odbor	807 000,00	2 439 000,00	0	803 842,00	2 347 540,67	0	99,61	96,25
6106 Matrika	650 000,00	1 467 000,00	0	710 530,00	1 387 687,80	0	109,31	94,59
6107 Živnostenské oddělení	215 000,00	2 005 000,00	0	175 140,00	1 880 297,05	0	81,46	93,78
6108 Stavební odbor	140 000,00	2 388 000,00	0	122 200,00	2 256 734,83	0	87,29	94,50
6109 Místní správa	1 041 000,00	8 821 000,00	0	1 039 481,00	7 904 736,14	0	99,85	89,61
6110 Odbor životního prostředí	1 413 000,00	3 758 000,00	0	1 390 122,00	3 699 350,91	0	98,38	98,44
6111 Odbor dopravy	3 891 000,00	4 122 000,00	0	3 510 900,32	4 106 281,19	0	90,23	99,62
6112 Odbor správy majetku	0	3 370 000,00	0	0	3 308 783,47	0		98,18
6114 Vzdělávání zaměst. MěÚ	563 000,00	705 000,00	0	267 709,04	704 246,62	0	47,55	99,89
6115 Finanční odbor	13 600 000,00	3 951 000,00	0	13 665 150,63	3 803 705,32	0	100,48	96,27
9998 Daň z přidané hodnoty	0	1 357 000,00	777 000,00	0	1 357 539,20	767 921,60		100,04
9999 Financování	0	0	1 105 000,00	0	0	-2 093 646,20		
<b>Celkem</b>	<b>108 826 000,00</b>	<b>110 708 000,00</b>	<b>1 882 000,00</b>	<b>109 356 620,01</b>	<b>108 030 895,41</b>	<b>-1 325 724,60</b>	<b>100,49</b>	<b>97,58</b>

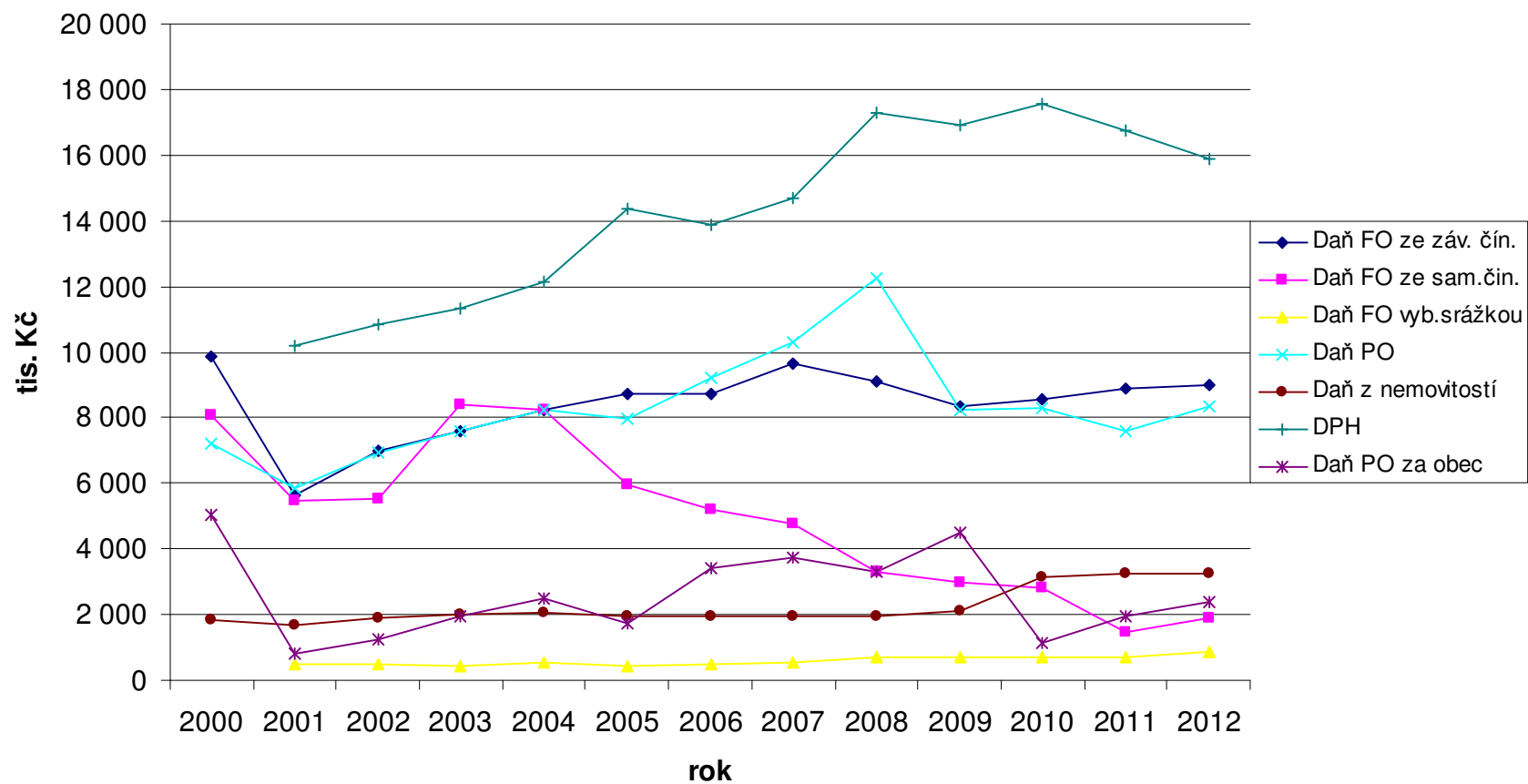
# Plnění příjmů a čerpání výdajů za rok 2012

	Schválený rozpočet	Rozpočtová opatření	Upravený rozpočet	Plnění k 31.12.2012	% plnění k upr. rozpočtu
Daňové příjmy	51 822	2 484	54 308	55 457	102,12
Nedaňové příjmy	19 722	3 502	23 224	22 898	98,60
Kapitálové příjmy	8 000	- 1767	6 233	6 234	100,02
Přijaté dotace	24 417	-2 354	25 063	24 768	98,82
<b>Příjmy celkem</b>	<b>106 961</b>	<b>1 865</b>	<b>108 826</b>	<b>109 357</b>	<b>100,49</b>
Běžné výdaje	87 180	10 409	97 589	95 292	97,65
Kapitálové výdaje	17 632	-4 513	13 119	12 739	97,10
<b>Výdaje celkem</b>	<b>104 812</b>	<b>5 896</b>	<b>110 708</b>	<b>108 031</b>	<b>97,58</b>
<b>Saldo:Příjmy - výdaje</b>	<b>2 149</b>	<b>- 4 031</b>	<b>-1 882</b>	<b>1 326</b>	
Přijaté úvěry a půjčky	0		0	0	
Splátky úvěrů	- 6 000		-6 000	-6 000	100,00
Operace z pen.úctů	-67		710	710	100,00
Prostředky minulých let	7 828		7 828	7 828	100,00
<b>Financování celkem</b>	<b>3 918</b>		<b>7 172</b>	<b>3 964</b>	<b>55,27</b>
<b>Stav fin.prostr. k 31.12.</b>	<b>3 910</b>		<b>656</b>	<b>3 864</b>	<b>589,02</b>

# Vývoj daní a poplatků za roky 2005-2012 /v tis. Kč/

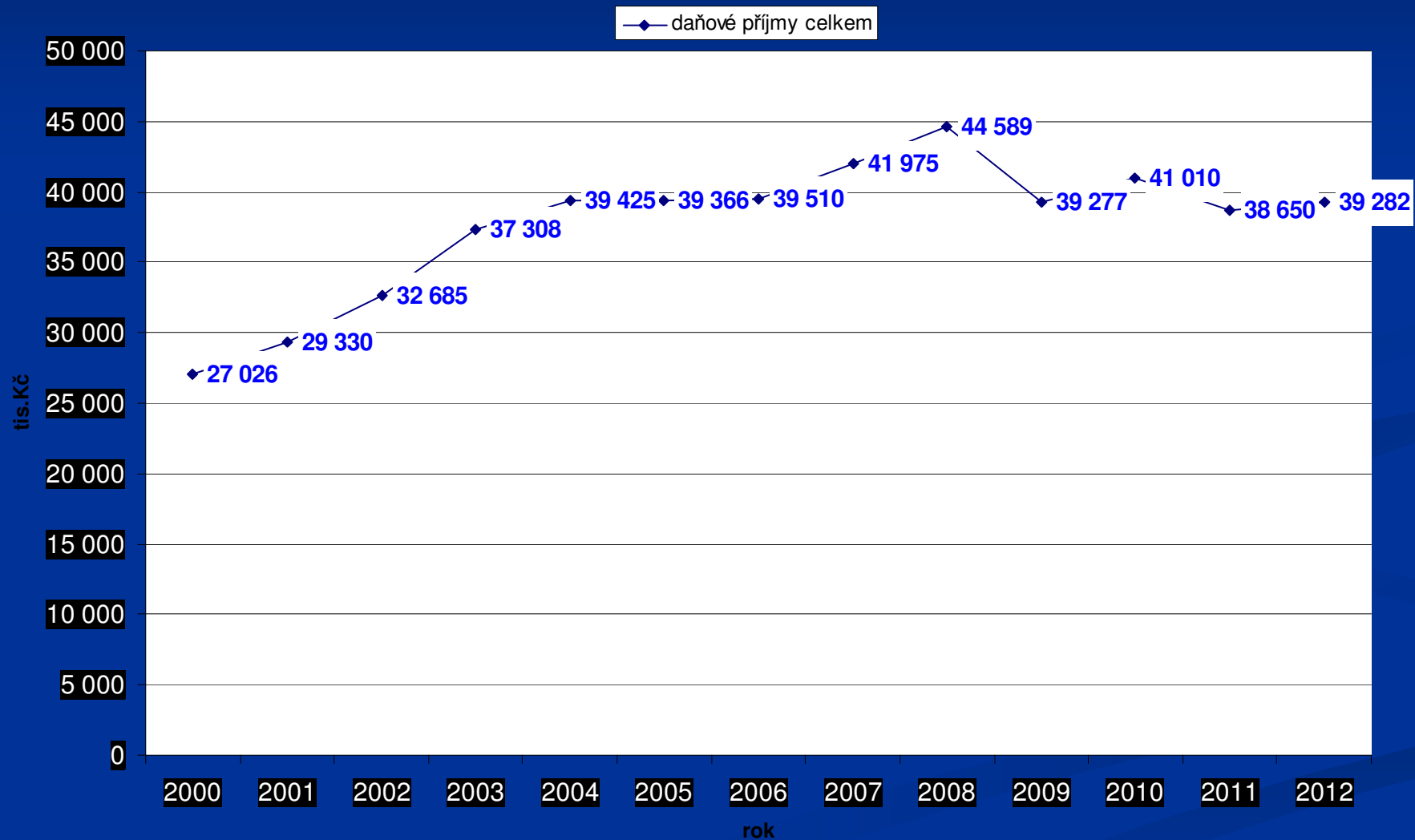
	2005	2006	2007	2008	2009	2010	2011	2012
Daň FO ze záv.čin.	8 705	8 749	9 663	9 083	8 325	8 550	8 871	9 019
Daň FO ze sam.čin.	5 972	5 185	4 780	3 308	2 994	2 796	1 479	1 891
Daň FO vybíraná srážkou	438	499	568	705	681	680	723	853
Daň z příjmu PO	7 973	9 240	10 309	12 236	8 248	8 274	7 578	8 365
Daň z nemovitostí	1 936	1 969	1 972	1 954	2 123	3 129	3 260	3 258
DPH	14 342	13 868	14 683	17 303	16 909	17 581	16 739	15 896
<b>Celkem daně</b>	<b>39 366</b>	<b>39 510</b>	<b>41 975</b>	<b>44 589</b>	<b>39 277</b>	<b>41 010</b>	<b>38 650</b>	<b>39 282</b>
Daň PO - obce	1 708	3 426	3 720	3 307	4 507	1 123	1 946	2 384
Lázeňský poplatek	4 977	4 925	5 294	5 020	5 259	4 987	5 017	4 524
Výherní automaty	1 927	1 940	2 369	2 123	2 172	1 373	1 687	2 632
<b>Celkem</b>	<b>47 978</b>	<b>49 801</b>	<b>53 358</b>	<b>55 039</b>	<b>51 215</b>	<b>48 493</b>	<b>47 300</b>	<b>48 822</b>

# Vývoj daňových příjmů 2000 - 2012

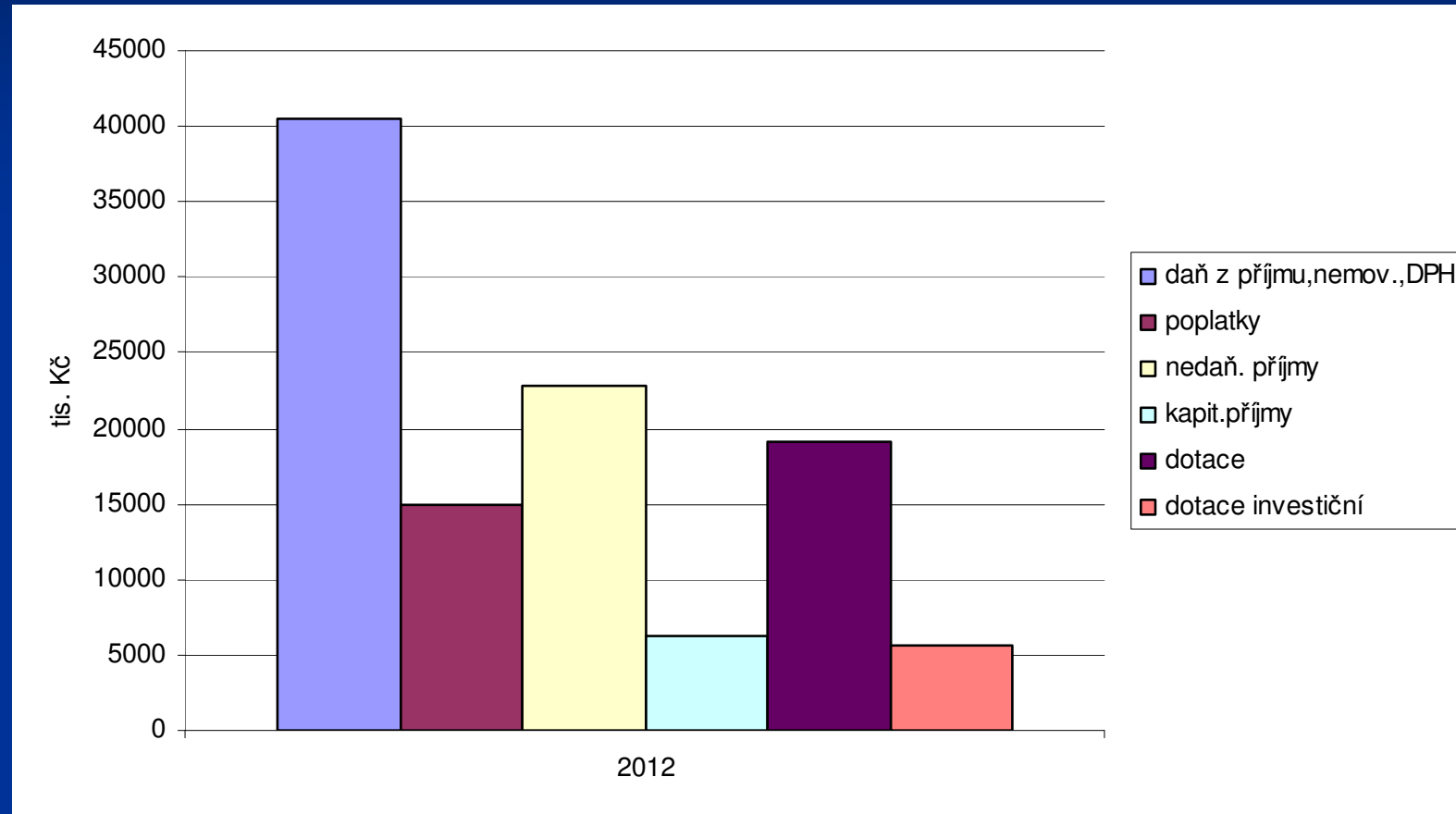




# Daňové příjmy v letech 2000 - 2012



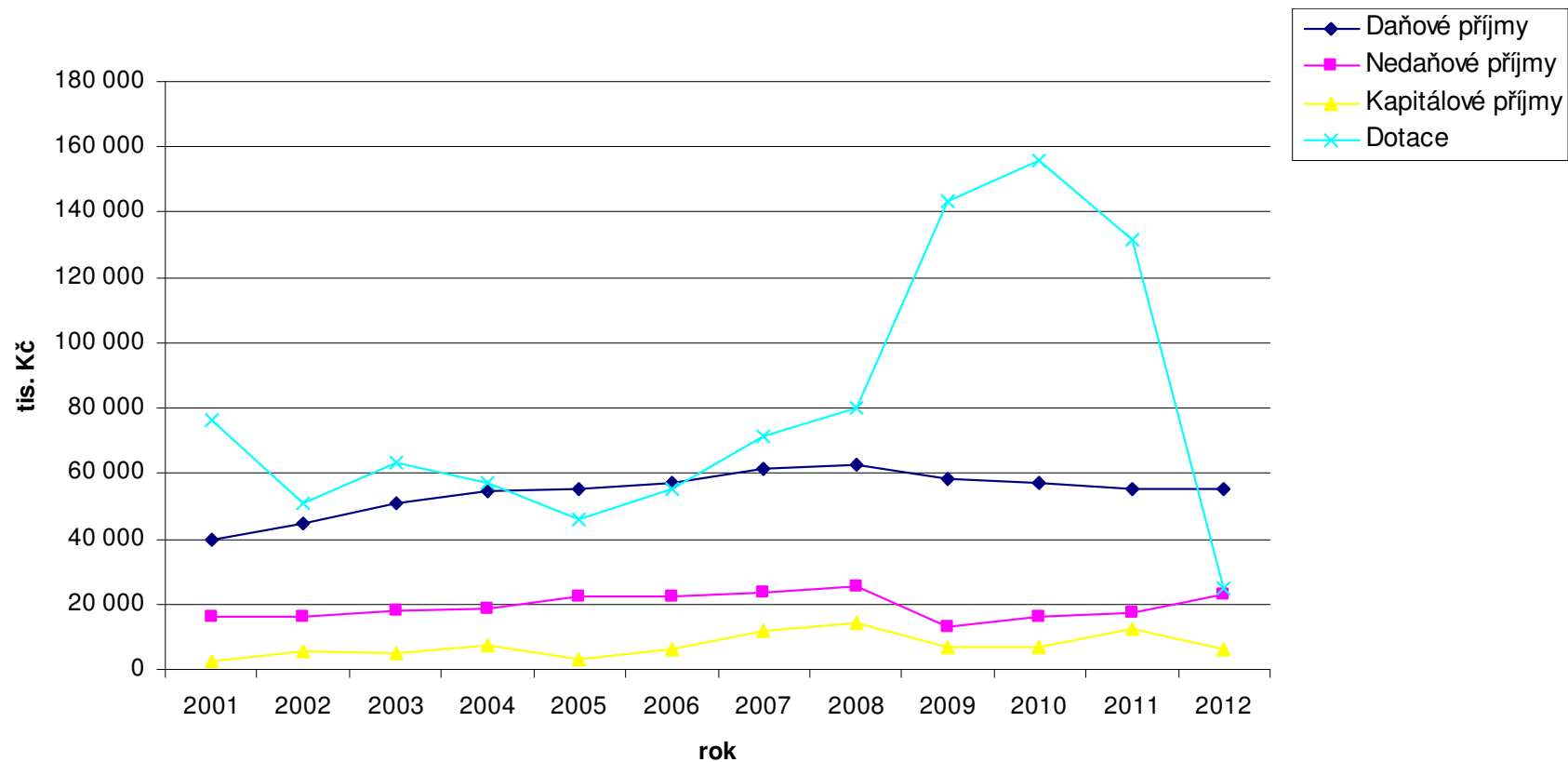
# Příjmy dle druhů za rok 2012



# Příjmy a výdaje státní správy za rok 2012

I. Příjmy / v tis. Kč /	2011	2012
Účelová dotace KÚ	14 327	13 930
Mimoř.dotace	1 305	804
Správní poplatky celkem	3 841	2 882
Sankční platby celkem	2 107	1 672
<b>Příjmy celkem:</b>	<b>21 580</b>	<b>19 288</b>
II. Výdaje / v tis. Kč /		
Sociální odbor	4 348	2 348
Matrika	1 569	1 388
Živnostenský oddělení	2 235	1 880
Stavební odbor	2 533	2 257
Odbor životního prostředí	2 412	2 390
Odbor dopravy	3 914	4 048
Odbor finanční 1/3		1 208
<b>Výdaje celkem:</b>	<b>17 011</b>	<b>15 519</b>
<b>Rozdíl:</b>	<b>4 569</b>	<b>3 769</b>

# Vývoj příjmů v letech 2001 - 2012



# Kapitálové výdaje za rok 2012 /v tis. Kč/

## **Celkem kapitálové výdaje**

**12 739**

Největší akce :

Městský informační systém

6 743

dotace

4 401

Technologické centrum

2 188

1 221

Hřiště Kladná Žilín

414

MěDK Luhačovice – digital. kina, kotelna

1 970

Rekonstrukce Dr. Veselého

449

SCR Luhačovice- posl.splátka naf. hala

332

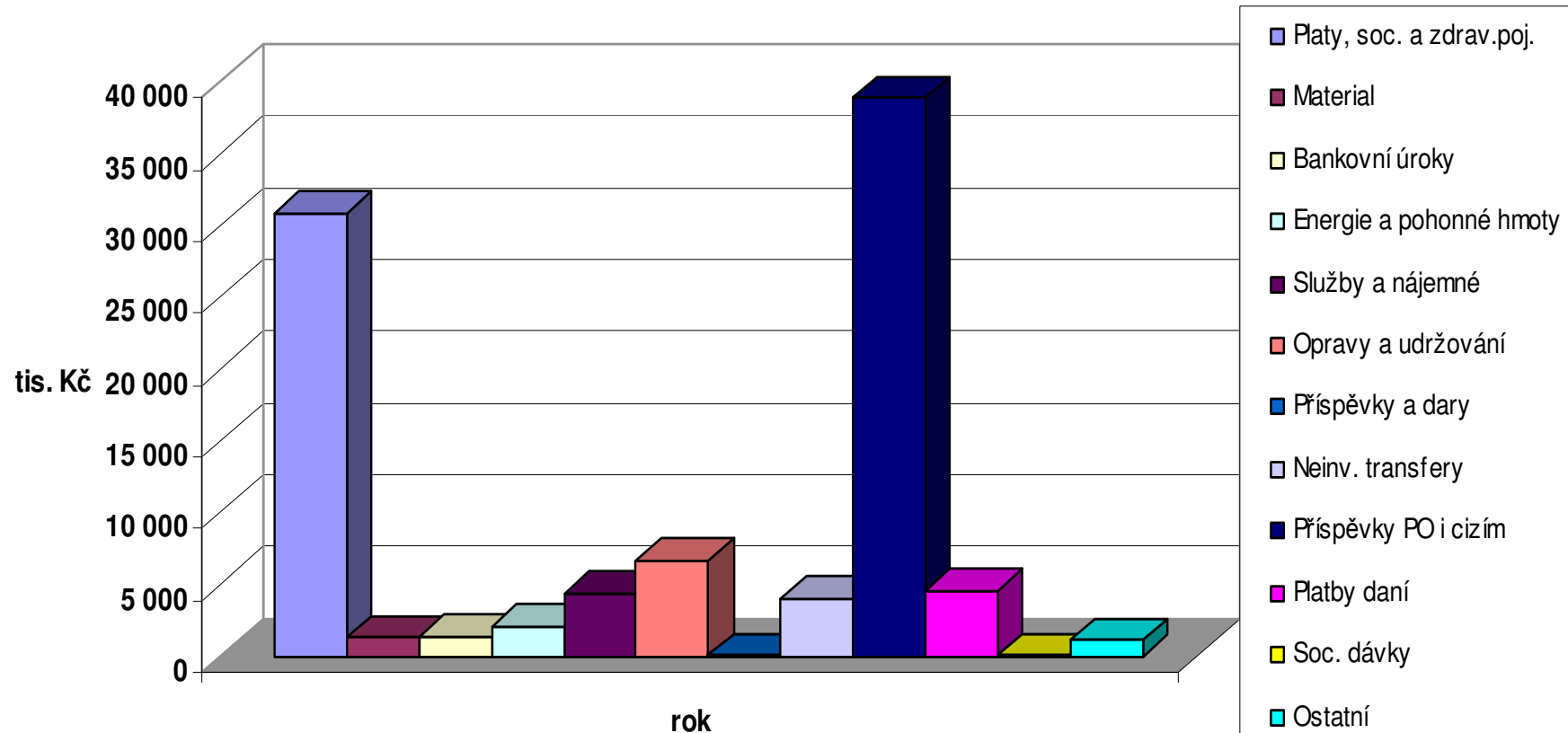
## **Celkem inv. dotace 2012**

**5 645**

# Provozní výdaje dle druhů 2012

Mzdy, soc. a zdrav. pojištění	30 851
Material	1 279
Bankovní úroky	1 342
Energie a pohonné hmoty	2 086
Služby a nájemné	4 392
Opravy a udržování	6 673
Příspěvky a dary	65
Neinv. transfery	4 010
Příspěvky PO i cizím	38 856
Platby daní	4 526
Soc. dávky	63
Ostatní	1 149
<b>Celkem</b>	<b>95 292</b>

# Provozní výdaje dle druhů v roce 2012

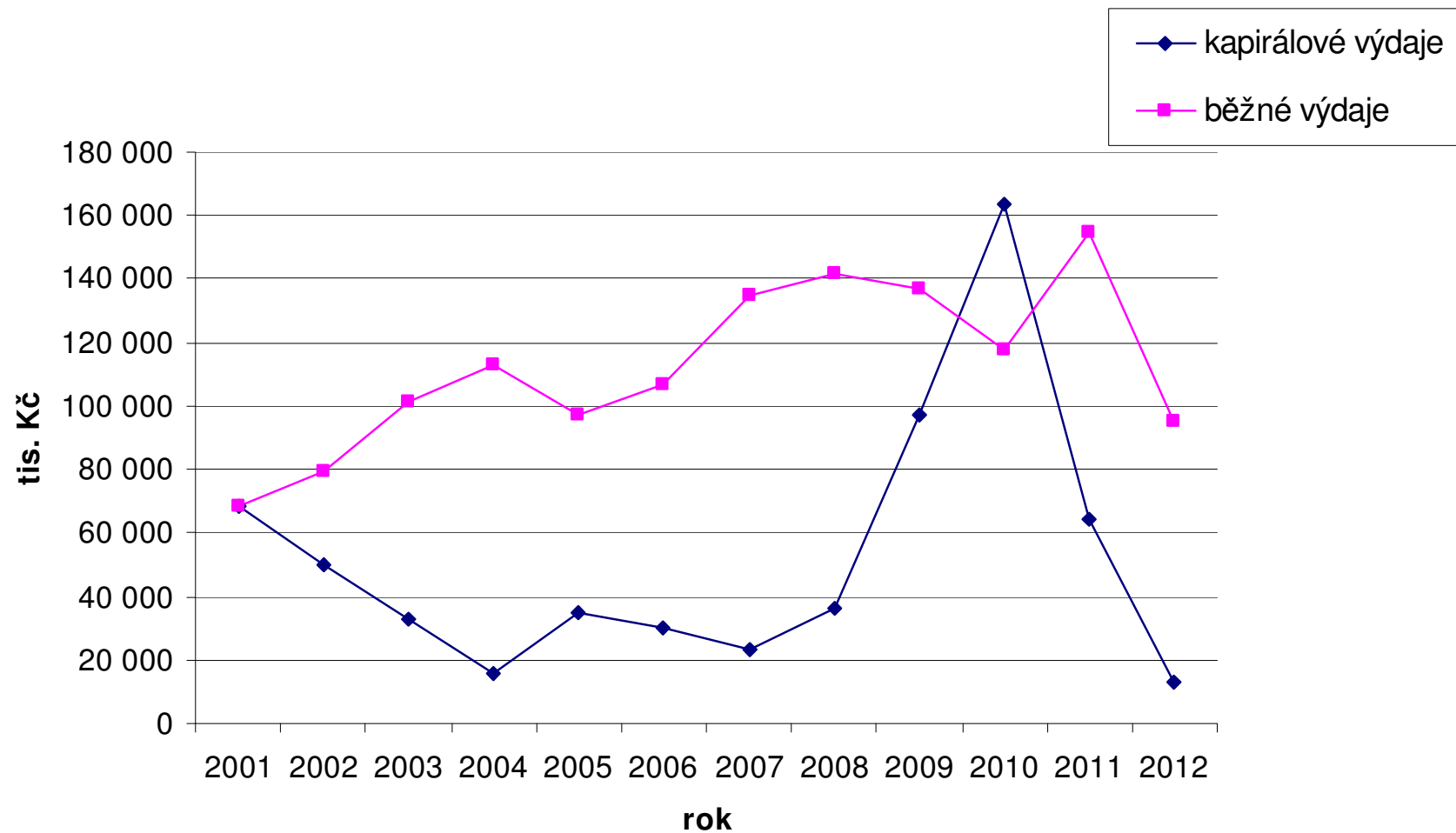


# Běžné výdaje dle odvětvového třídění za rok 2012

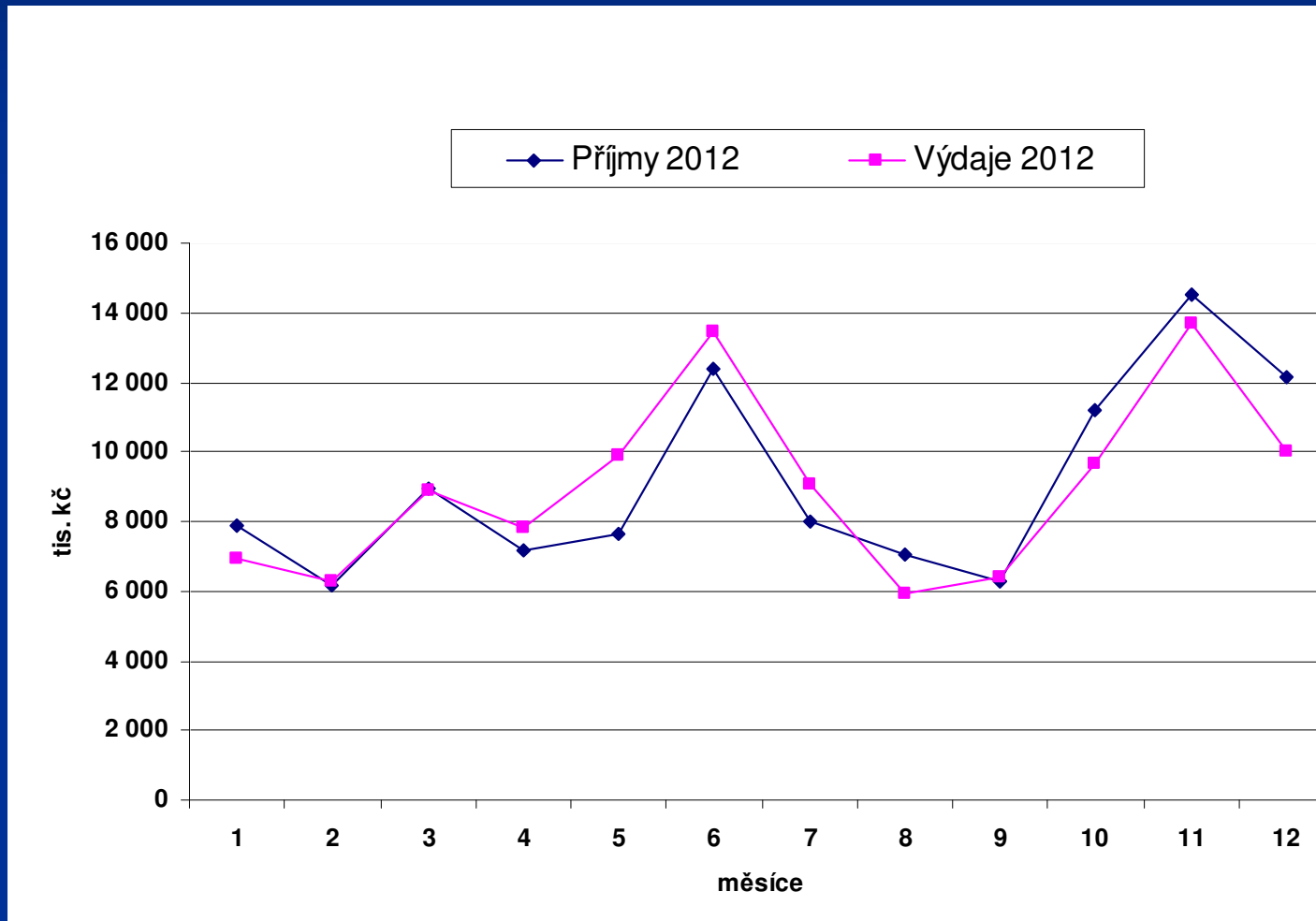
Běžné výdaje					
	schválený rozpočet	upravený rozpočet	plnění 2012	% skut / UR	% z celk. běž.výdajů
1 Zeměděl. lesní hosp.	797	2 187	2 091	95,61	2,19
2 Průmysl, stav., obchod	546	580	453	78,10	0,42
21 Obchod, cest.ruch	33	52	44	84,62	0,05
22 Doprava	398	413	390	387,00	0,41
23 Vodní hospod.	115	115	19	16,52	0,02
3 Služby obyvatelstvu	47 353	52 285	51 937	99,33	33,54
31,32 Vzdělávání	4 459	5 599	5 598	99,98	5,87
33 Kultura, církev	7 226	8 239	8 175	99,22	8,58
34 Tělovýchova, zájm. čin.	10 738	12 516	12 504	99,90	13,12
35 Zdravotnictví	13	13	16	123,08	0,02
36,37 Kom.služby a úz.roz.	24 917	25 918	25 644	98,94	26,91
4 Sociální věci	800	866	827	95,50	0,87
41 Dávky a podp.v soc.zab.		63	63	100,00	0,07
43 Soc.péče a pomoc	800	803	764	95,14	0,80
5 Bezpečnost státu	4 189	4 332	4 280	98,80	2,74
52,53 Městská policie	3 261	3 259	3 234	99,23	3,39
55 Pož.ochrana	928	1 073	1 046	97,48	1,10
6 Všeob.veř.správa	33 495	37 339	35 704	95,62	37,47
61 Státní správa, ÚSC	30 582	31 309	29 782	95,12	31,25
63 Finanční operace	2 366	5 483	5 376	98,05	5,64
64 Ostatní činnosti	547	547	546	99,82	0,57
<b>Celkem běžné výdaje</b>	<b>87 180</b>	<b>97 589</b>	<b>95 292</b>	<b>97,65</b>	<b>77,23</b>



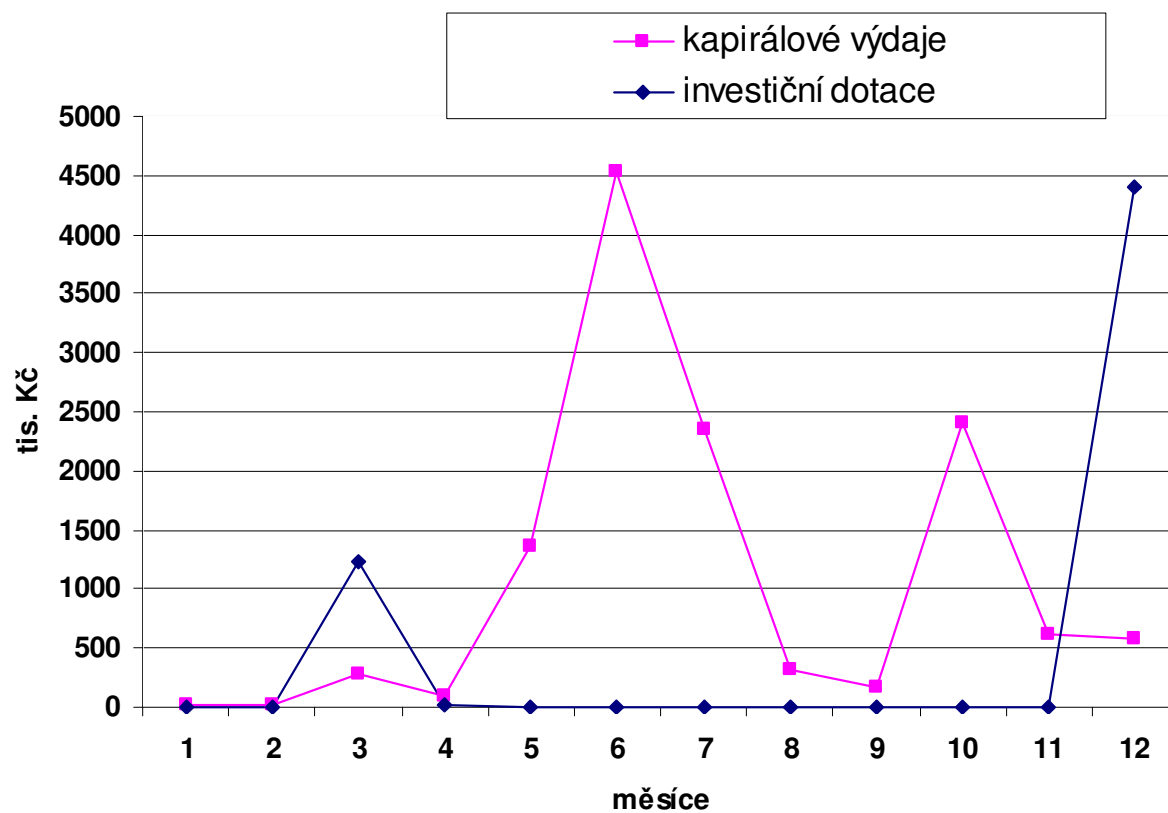
# Vývoj výdajů 2001 - 2012



# Vývoj příjmů a výdajů za rok 2012



# Vývoj kap. výdajů ve srovnání s příjmem inv. dotací za rok 2012



# Vývoj příjmů a výdajů za období 2001-2012



# Výsledky hospodaření příspěvkových organizací za rok 2012

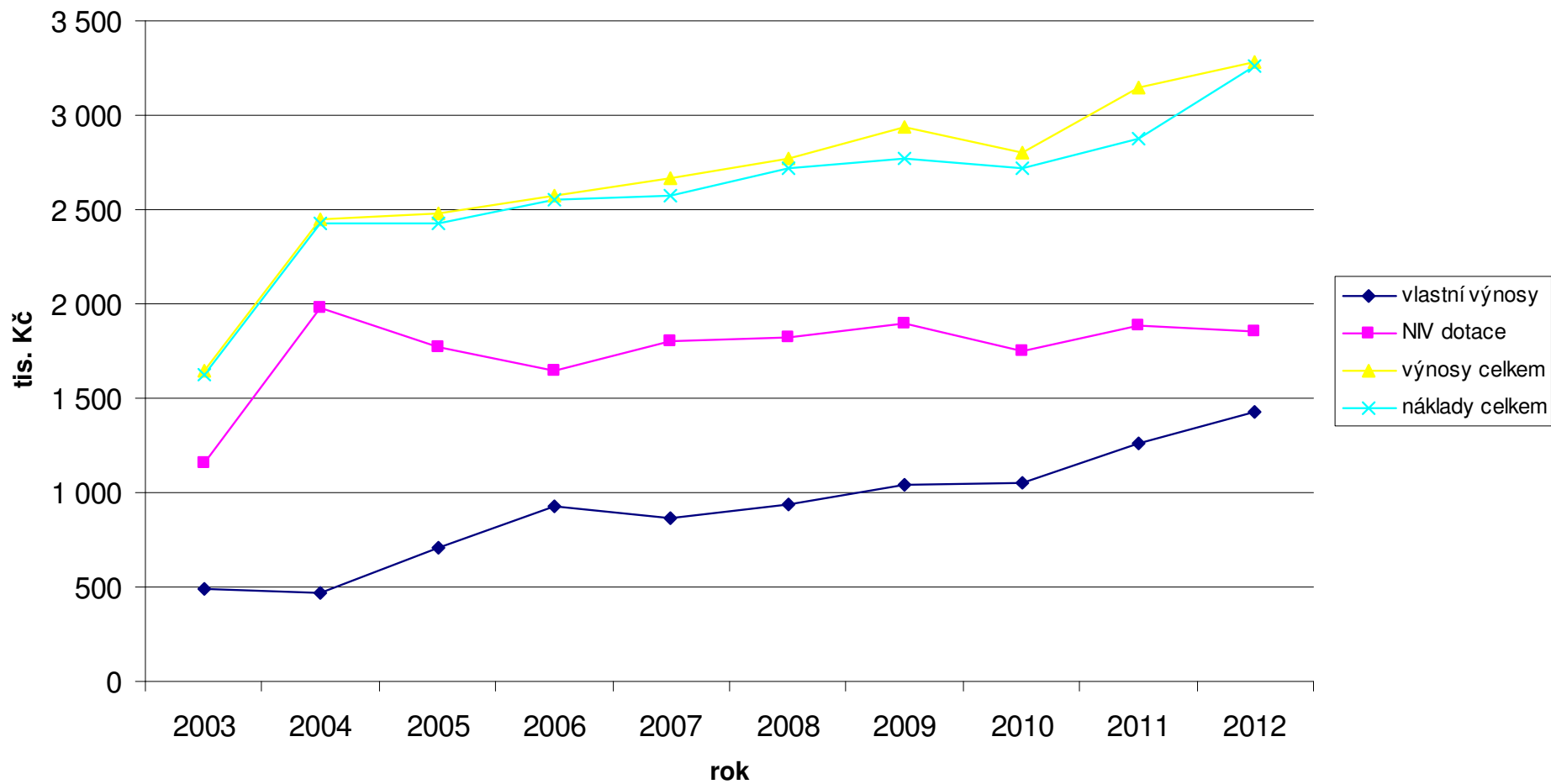
MŠ Luhačovice	20 tis. Kč
ZŠ Luhačovice	12 tis. Kč
Dům dětí a mládeže Luhačovice	11 tis. Kč
TS Luhačovice	96 tis. Kč
MěDK Luhačovice	245 tis. Kč
Sportovní centrum Radostova Luhačovice	272 tis. Kč

# MŠ Luhačovice vývoj výnosů a nákladů

## 2003 – 2012 /v tis. Kč/

	2003	2004	2005	2006	2007	2008	2009	2010	2011	2012
Vlastní výnosy	489	470	712	928	862	941	1 041	1 049	1 257	1 424
Dotace město	1 161	1 975	1 767	1 644	1 800	1 828	1 898	1 749	1 886	1 859
<b>Výnosy celkem</b>	<b>1 650</b>	<b>2 445</b>	<b>2 479</b>	<b>2 572</b>	<b>2 662</b>	<b>2 769</b>	<b>2 939</b>	<b>2 798</b>	<b>3 143</b>	<b>3 283</b>
<b>Náklady celkem</b>	<b>1 621</b>	<b>2 423</b>	<b>2 432</b>	<b>2 554</b>	<b>2 578</b>	<b>2 719</b>	<b>2 776</b>	<b>2 717</b>	<b>2 875</b>	<b>3 263</b>
Odpisy	17	14	9	9	7	6	6	15	25	25
<b>Hospodářský výsl.</b>	<b>29</b>	<b>22</b>	<b>47</b>	<b>18</b>	<b>90</b>	<b>50</b>	<b>163</b>	<b>81</b>	<b>268</b>	<b>20</b>
Investiční příspěvek	0	0	0	0	0	0	50	0	0	0
BÚ	455	551	589	403	422	377	814	764	1 324	950
Pokladna	6	1	3	2	1	2	3	2	5	6
Pohled.-odběratelé	0	0	0	0	0	3	0	0	4	0
Závazky - dodavatelé	69	47	53	15	25	55	63	35	101	45
Fond investiční	47	0	0	0	0	0	1	1	1	1
FKSP	95	81	68	44	54	54	53	56	42	32
Fond rezervní	0	29	51	0	18	93	48	47	42	197

# MŠ LUHAČOVICE 2003 – 2012 (bez fin.prostr. KÚ)



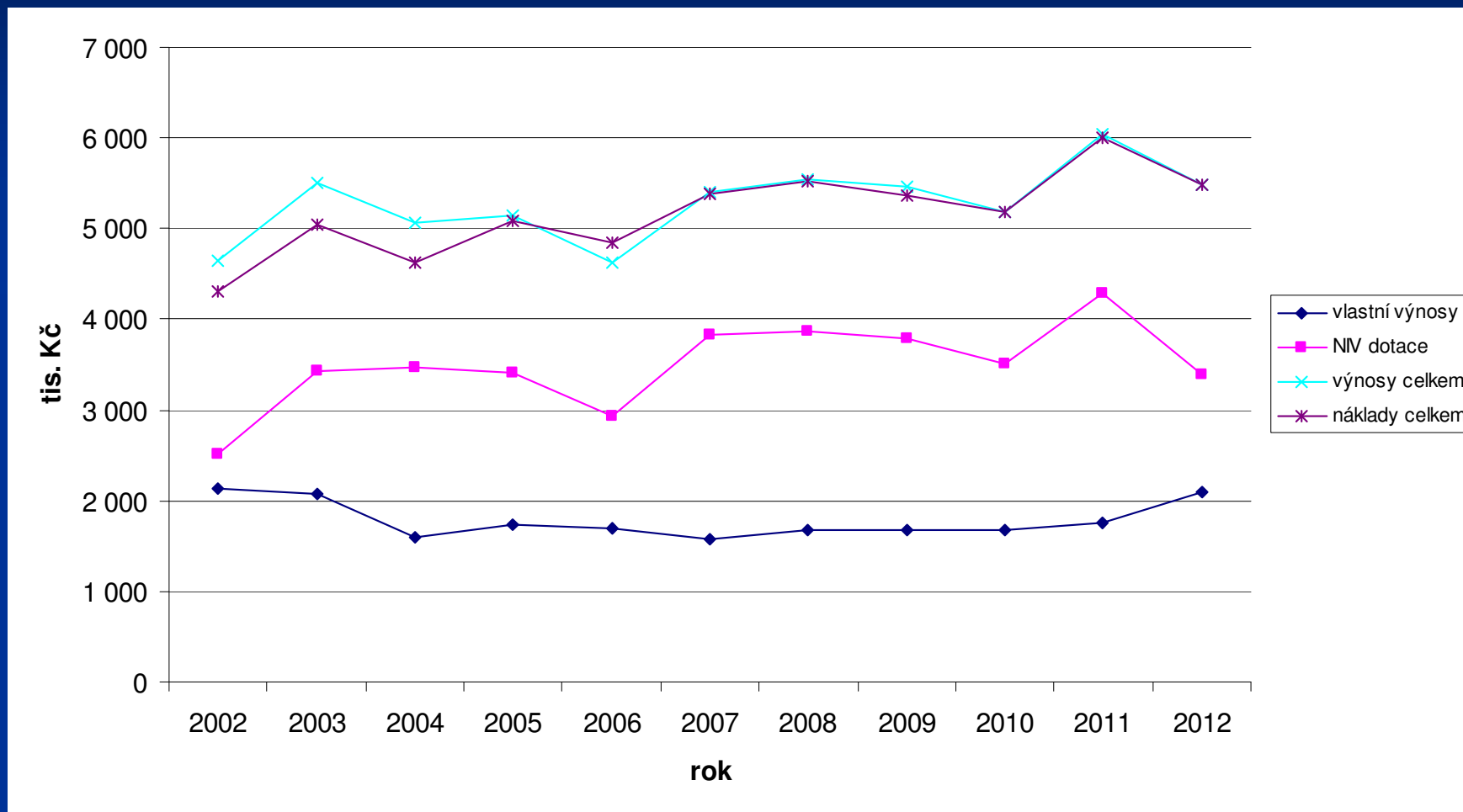
# ZŠ Luhačovice vývoj výnosů a nákladů

## 2002 – 2012 /v tis. Kč/

	2002	2003	2004	2005	2006	2007	2008	2009	2010	2011	2012
vlastní výnosy	2 133	2 069	1 587	1 732	1 693	1 571	1 668	1 683	1 681	1 763	2 098
dotace město	2 520	3 431	3 480	3 404	2 935	3 831	3 873	3 786	3 501	4 282	3 395
<b>výnosy celkem</b>	<b>4 653</b>	<b>5 500</b>	<b>5 067</b>	<b>5 136</b>	<b>4 628</b>	<b>5 402</b>	<b>5 541</b>	<b>5 469</b>	<b>5 182</b>	<b>6 045</b>	<b>5 493</b>
<b>náklady celkem</b>	<b>4 303</b>	<b>5 053</b>	<b>4 631</b>	<b>5 079</b>	<b>4 852</b>	<b>5 391</b>	<b>5 533</b>	<b>5 367</b>	<b>5 180</b>	<b>5 995</b>	<b>5 481</b>
odpisy	92	92	94	211	207	208	208	201	201	152	127
<b>Hospodářský výsl.</b>	<b>350</b>	<b>447</b>	<b>436</b>	<b>57</b>	<b>-224</b>	<b>11</b>	<b>8</b>	<b>102</b>	<b>2</b>	<b>50</b>	<b>12</b>
Investiční příspěvek			48	22	100	1	0	0	0	0	0
BÚ	1 781	2 573	3 251	3 058	2 939	2 573	2 354	2 914	2 283	2 559	1 995
Pokladna	4	2	1	2	2	3	6	5	3	6	3
Pohled.-odběratelé					-4	0	0	0	8	-1	2
Závazky - dodavatelé	45	291	162	188	155	187	114	313	111	132	102
Fond investiční	16	16	16	38	38	39	39	39	13	13	0
FKSP	362	399	444	491	471	440	378	360	271	216	162
Fond rezervní	19	2	295	345	287	63	74	76	178	159	166



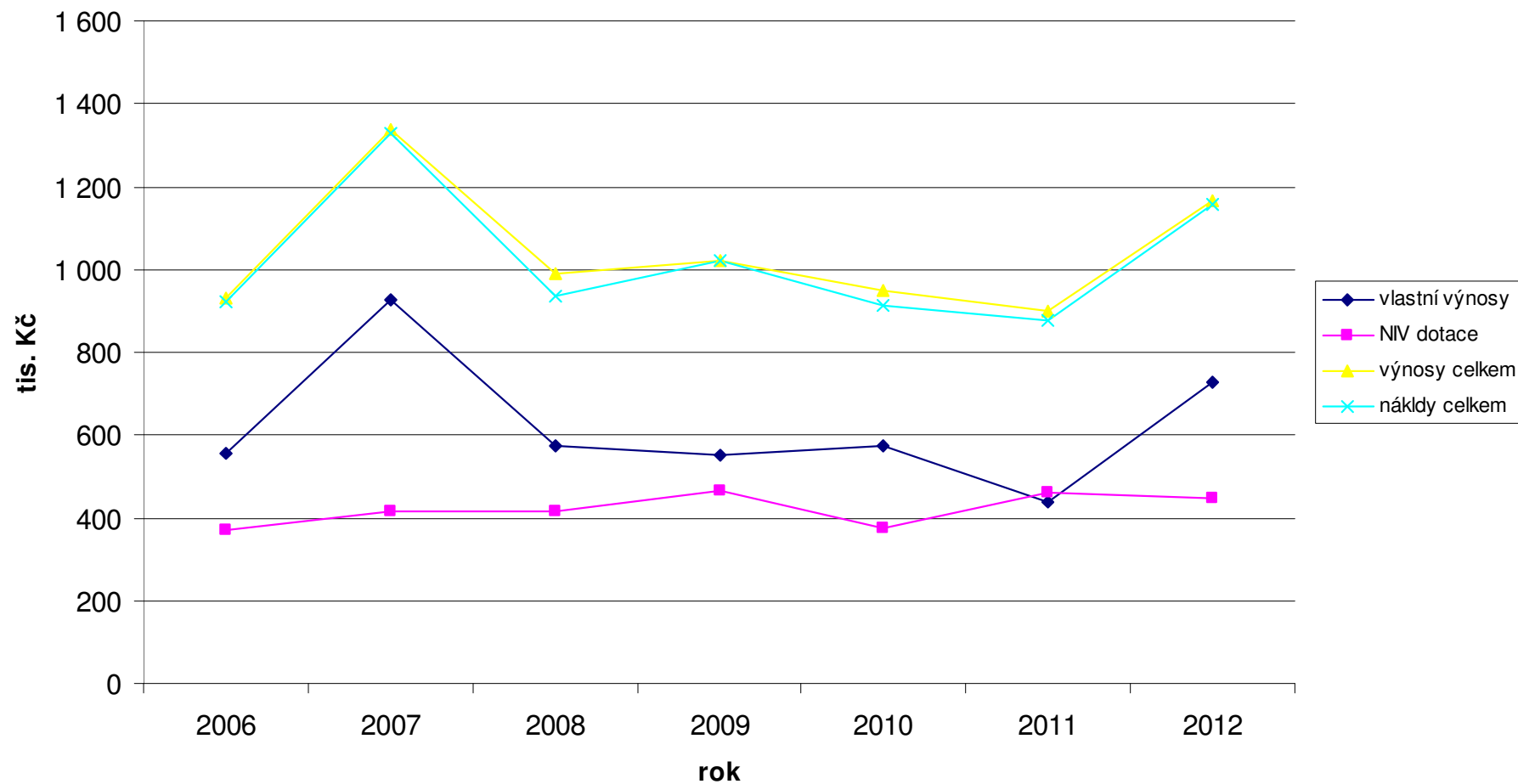
# ZŠ LUHAČOVICE 2002 – 2012 (bez fin.prostř. KÚ)



# DDM Luhačovice 2006 – 2012 /v tis. Kč/

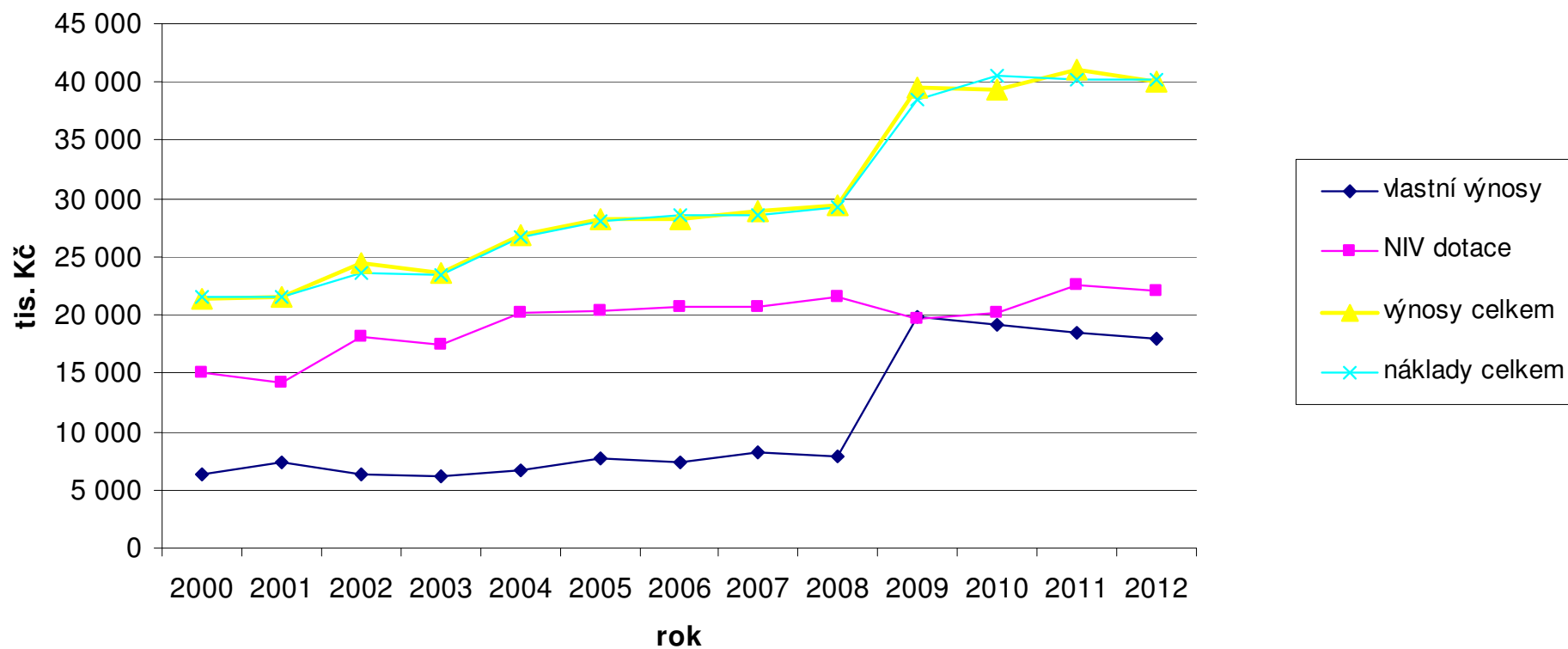
	2006	2007	2008	2009	2010	2011	2012
vlastní výnosy	558	925	576	553	576	440	726
dotace město	371	415	415	467	373	459	448
<b>výnosy celkem</b>	<b>929</b>	<b>1 340</b>	<b>991</b>	<b>1 020</b>	<b>949</b>	<b>899</b>	<b>1 168</b>
<b>náklady celkem</b>	<b>922</b>	<b>1 329</b>	<b>935</b>	<b>1 020</b>	<b>915</b>	<b>879</b>	<b>1 157</b>
odpisy	7	7	0	0	0	0	0
hospod.výsl.město	7	11	56	0	34	20	11
hospod.výsl.kraj	0	0	0	0	0	0	0
<b>Hospodářský výsl.</b>	<b>7</b>	<b>11</b>	<b>56</b>	<b>0</b>	<b>34</b>	<b>20</b>	<b>11</b>
Investiční příspěvek	0	0	0	0	0	0	0
BÚ	294	318	441	427	344	429	416
Pokladna	5	12	8	3	6	7	10
Pohledávky	0	0	0	300	393	315	0
Závazky	0	2	0	199	633	681	0
Fond investiční	33	0	0	0	16	1	6
FKSP	17	22	21	15	2	1	6
Fond odměn	0	0	0	0	0	20	9
Fond rezervní	5	12	23	65	34	29	30

# DDM Luhačovice vývoj výnosů a nákladů 2006 – 2012 (bez fin.prostr.KÚ)





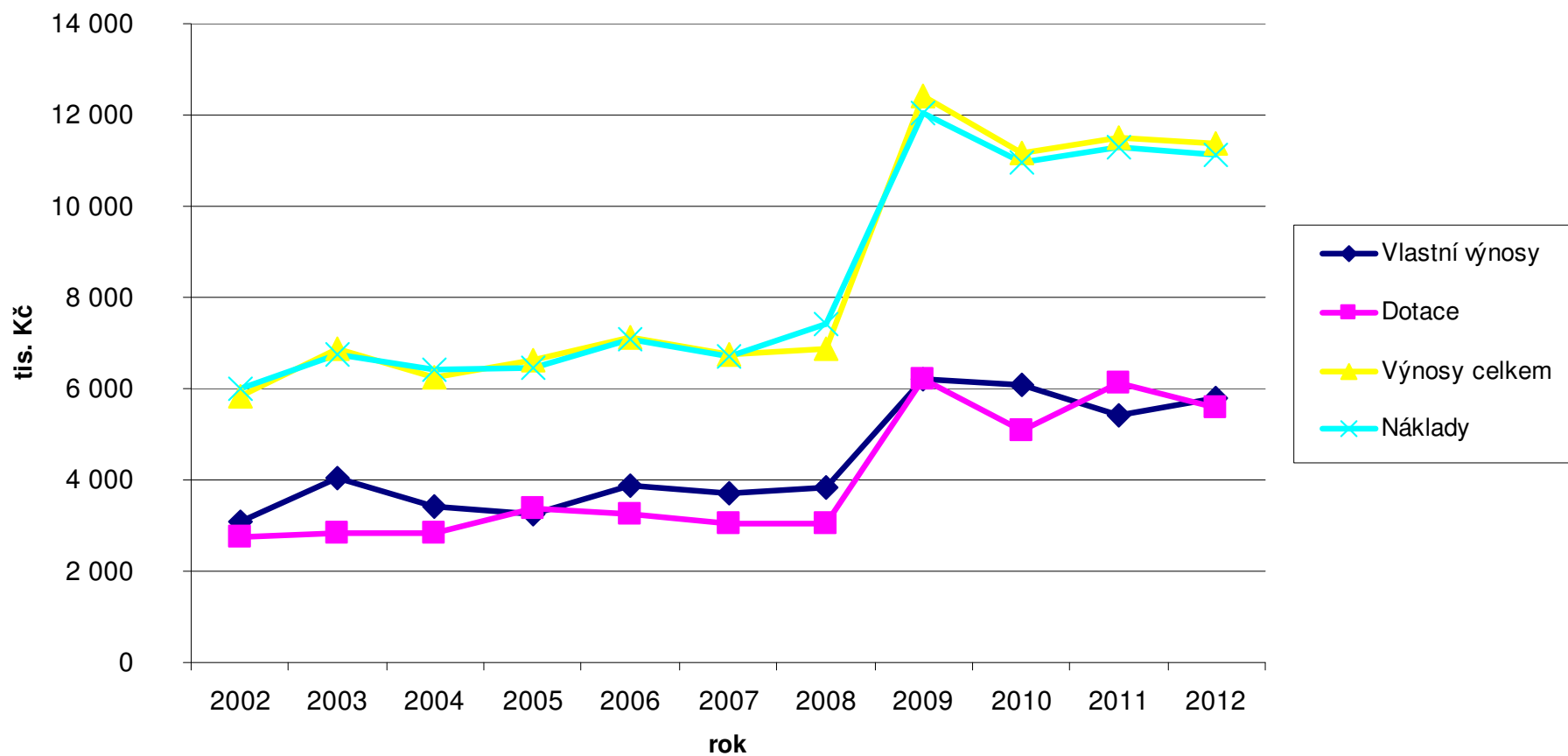
# TS Luhačovice vývoj výnosů a nákladů 2000 - 2012



# MěDK Luhačovice 2002 – 2012 /v tis. Kč/

	2002	2003	2004	2005	2006	2007	2008	2009	2010	2011	2012
Vlastní výnosy	3 074	4 029	3 437	3 251	3 868	3 709	3 823	6 192	6 103	5 408	5 793
Dotace	2 741	2 831	2 828	3 373	3 260	3 055	3 036	6 204	5 079	6 112	5 597
<b>Výnosy celkem</b>	<b>5 815</b>	<b>6 860</b>	<b>6 265</b>	<b>6 624</b>	<b>7 128</b>	<b>6 764</b>	<b>6 859</b>	<b>12 396</b>	<b>11 182</b>	<b>11 520</b>	<b>11 390</b>
<b>Náklady celkem</b>	<b>5 980</b>	<b>6 758</b>	<b>6 428</b>	<b>6 446</b>	<b>7 075</b>	<b>6 728</b>	<b>7 409</b>	<b>12 037</b>	<b>10 940</b>	<b>11 274</b>	<b>11 145</b>
Odpisy	70	76	133	330	338	162	91	555	156	156	218
<b>Hosp.výsledek</b>	<b>165</b>	<b>102</b>	<b>-163</b>	<b>178</b>	<b>54</b>	<b>36</b>	<b>-550</b>	<b>359</b>	<b>242</b>	<b>246</b>	<b>245</b>
Inv.příspěvek	0	0	0	70	0	0	0	285	150	0	1 970
Fond investiční	0	0	0	0	0	0	0	38	38	0	933
Fond rezervní	13	0	0	0	0	5	41	0	0	43	288
FKSP	16	14	4	3	33	12	23	52	82	81	82
BÚ + pokladna	112	69	83	170	165	54	32	676	566	475	1 671
Pohledávky odb.	230	60	58	226	61	229	65	59	75	50	196
Závazky dod.	242	246	324	165	22	66	222+99	189	42	114	78

# MěDK Luhačovice vývoj výnosů a nákladů 2002 - 2012

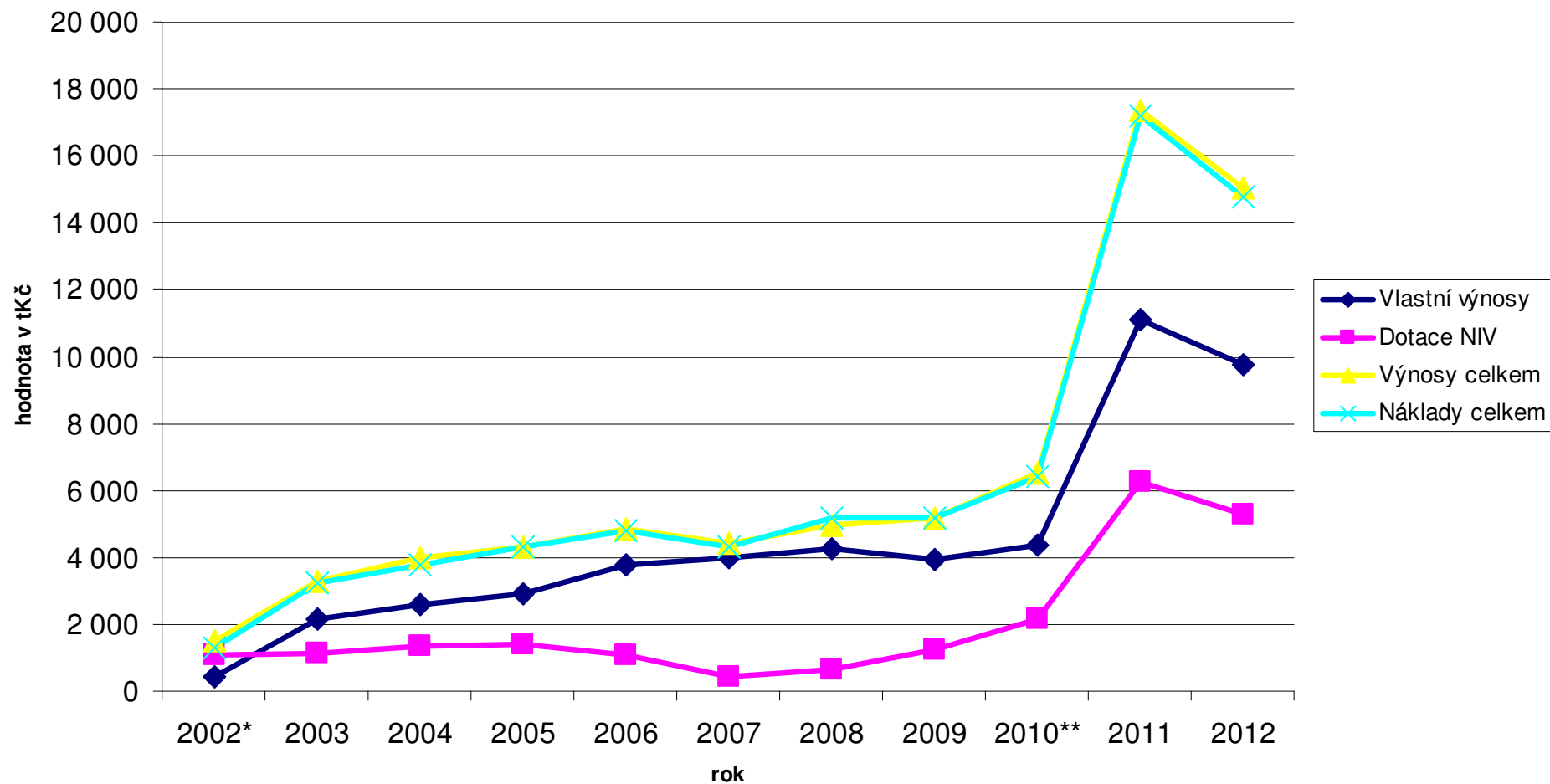


# SCR Luhačovice 2002 – 2012 /v tis. Kč/

	2002*	2003	2004	2005	2006	2007	2008	2009	2010*	2011	2012
Vlastní výnosy	428	2 131	2 606	2 907	3 784	3 999	4 283	3934	4 346	11 094	9 752
Dotace NIV	1 098	1 137	1 373	1 395	1 065	406	655	1216	2 154	6 272	5 291
<b>Výnosy celkem</b>	<b>1 526</b>	<b>3 268</b>	<b>3 979</b>	<b>4 302</b>	<b>4 849</b>	<b>4 405</b>	<b>4 938</b>	<b>5 150</b>	<b>6 500</b>	<b>17366</b>	<b>15 043</b>
<b>Náklady celkem</b>	<b>1 319</b>	<b>3 244</b>	<b>3 769</b>	<b>4 290</b>	<b>4 797</b>	<b>4 319</b>	<b>5 190</b>	<b>5166</b>	<b>6 405</b>	<b>17 208</b>	<b>14 771</b>
Odpisy	23	161	171	381	288	345	511	511	511	511	498
<b>Hosp.výsledek</b>	<b>207</b>	<b>24</b>	<b>210</b>	<b>12</b>	<b>52</b>	<b>86</b>	<b>-252</b>	<b>-16</b>	<b>95</b>	<b>158</b>	<b>272</b>
Inv.příspěvek		80	100	360	63	332	332	332	332	332	332
Fond investiční			19	19	20	20	20	20	20	20	20
Fond rezervní		7	31	22	34	26	97	0	0	0	0
FKSP	2	6	6	7	1	6	6	10	12	4	4
<b>BÚ + PK</b>	<b>384</b>	<b>23</b>	<b>349</b>	<b>64</b>	<b>76</b>	<b>93</b>	<b>37</b>	<b>33</b>	<b>314</b>	<b>814</b>	<b>134</b>
Pohledávky odb.	29	151	130	226	168	211	138	247	218	297	438
Závazky dod.	0	134	41	24	22	44	139	130	443	199	215



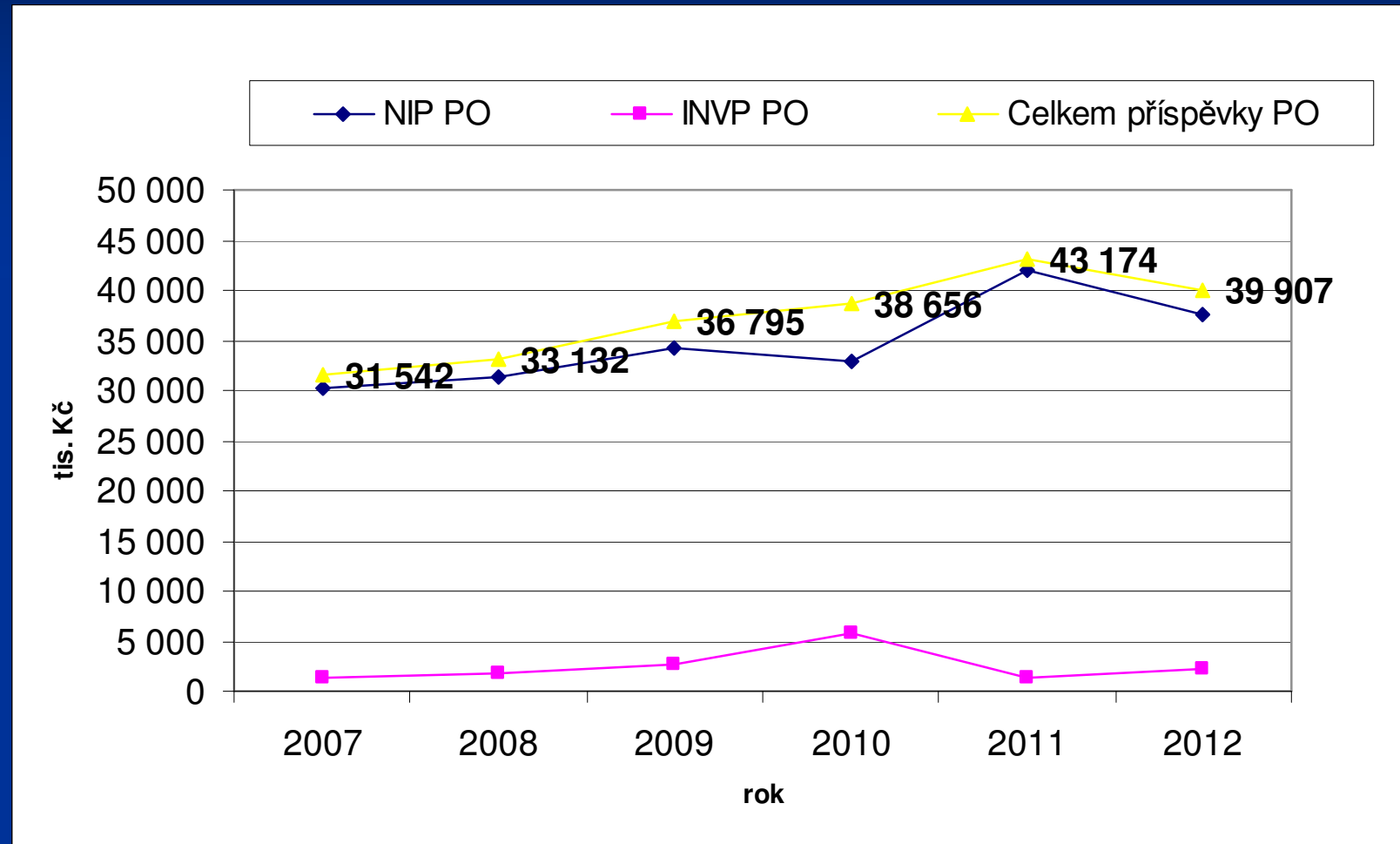
# SCR Luhačovice vývoj výnosů a nákladů 2002 - 2012

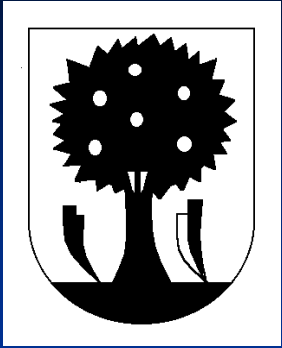


# Příspěvky PO v letech 2007 - 2012

	2007	2008	2009	2010	2011	2012
TS Luhačovice	20630	21492	20577	20207	22561	22 092
MěDK Luhačovice	3055	3037	6169	4899	6112	5 577
Sportovní centrum Radostova	406	655	1216	2154	6622	5041
DDM Luhačovice	415	415	467	373	459	442
MŠ Luhačovice	1799	1828	1899	1749	1886	1859
ZŠ Luhačovice	3831	3873	3786	3540	4282	2594
<b>Celkem NIV</b>	<b>30 136</b>	<b>31 300</b>	<b>34 114</b>	<b>32 922</b>	<b>41 922</b>	<b>37 605</b>
Celkem INV	1406	1832	2681	5734	1252	2302
<b>Celkem</b>	<b>31 542</b>	<b>33 132</b>	<b>36 795</b>	<b>38 656</b>	<b>43 174</b>	<b>39 907</b>

# Vývoj příspěvků PO v letech 2007 - 2012





Děkuji Vám za pozornost !