

# MĚSTO LUHAČOVICE

Zpráva o hospodaření za rok  
2010

# Rozpočtová opatření RM a ZM za rok 2010

příjmy - schv. rozp. 255 263 tis. Kč + RO - 14 123 tis. Kč = upr. rozpočet 241 140 tis. Kč

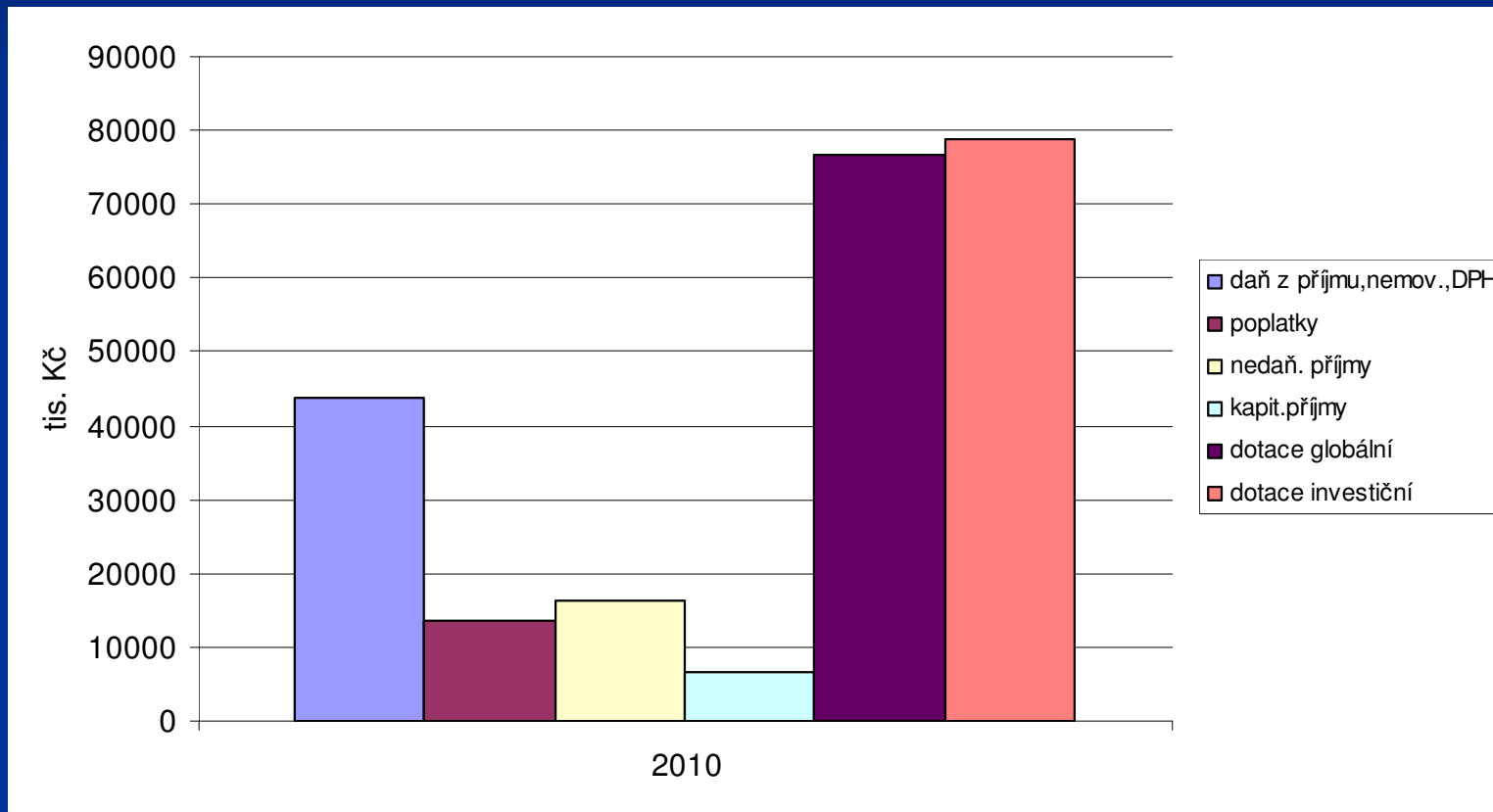
výdaje - schv. rozp. 312 893 tis. Kč + RO - 22 594tis. Kč = upr. rozpočet 290 299 tis. Kč

deficit/ úspora - 57 630 tis. Kč + RO 8 471 tis. Kč= upr. rozpočet - 49 159 tis. Kč

# Plnění příjmů a čerpání výdajů za rok 2010

	Schválený rozpočet	Rozpočtová opatření	Upravený rozpočet	Plnění k 31.12.2010	% plnění k upr. rozpočtu
Daňové příjmy	52 178	3 527	55 705	57 294	102,85
Nedaňové příjmy	14 689	1 840	16 529	16 345	98,89
Kapitálové příjmy	5 226	1 560	6 786 075	6 786	100,00
Přijaté dotace	183 170	-21 050	162 120	155 652	96,01
<b>Příjmy celkem</b>	<b>255 263</b>	<b>-14 123</b>	<b>241 140</b>	<b>236 077</b>	<b>97,90</b>
Běžné výdaje	112 101	11 231	123 332	117 719	95,45
Kapitálové výdaje	200 792	-33 825	166 967	163 493	97,92
<b>Výdaje celkem</b>	<b>312 893</b>	<b>-22 594</b>	<b>290 299</b>	<b>281 212</b>	<b>96,87</b>
<b>Saldo:Příjmy - výdaje</b>	<b>- 57 630</b>	<b>8 471</b>	<b>- 49 159</b>	<b>- 45 135</b>	<b>91,81</b>
Přijaté úvěry a půjčky	60 000		60 000		
Splátky úvěrů					
Operace z pen.úctů	-2 971		-2 971	- 2 645	
Prostředky minulých let	12 850		12 850	12 850	100,00
<b>Financování celkem</b>	<b>601</b>	<b>-8 471</b>	<b>-7 870</b>	<b>-12 220</b>	<b>155,27</b>
<b>Stav fin.prostr. k 31.12.</b>	<b>12 249</b>		<b>20 720</b>	<b>25 070</b>	<b>120,99</b>

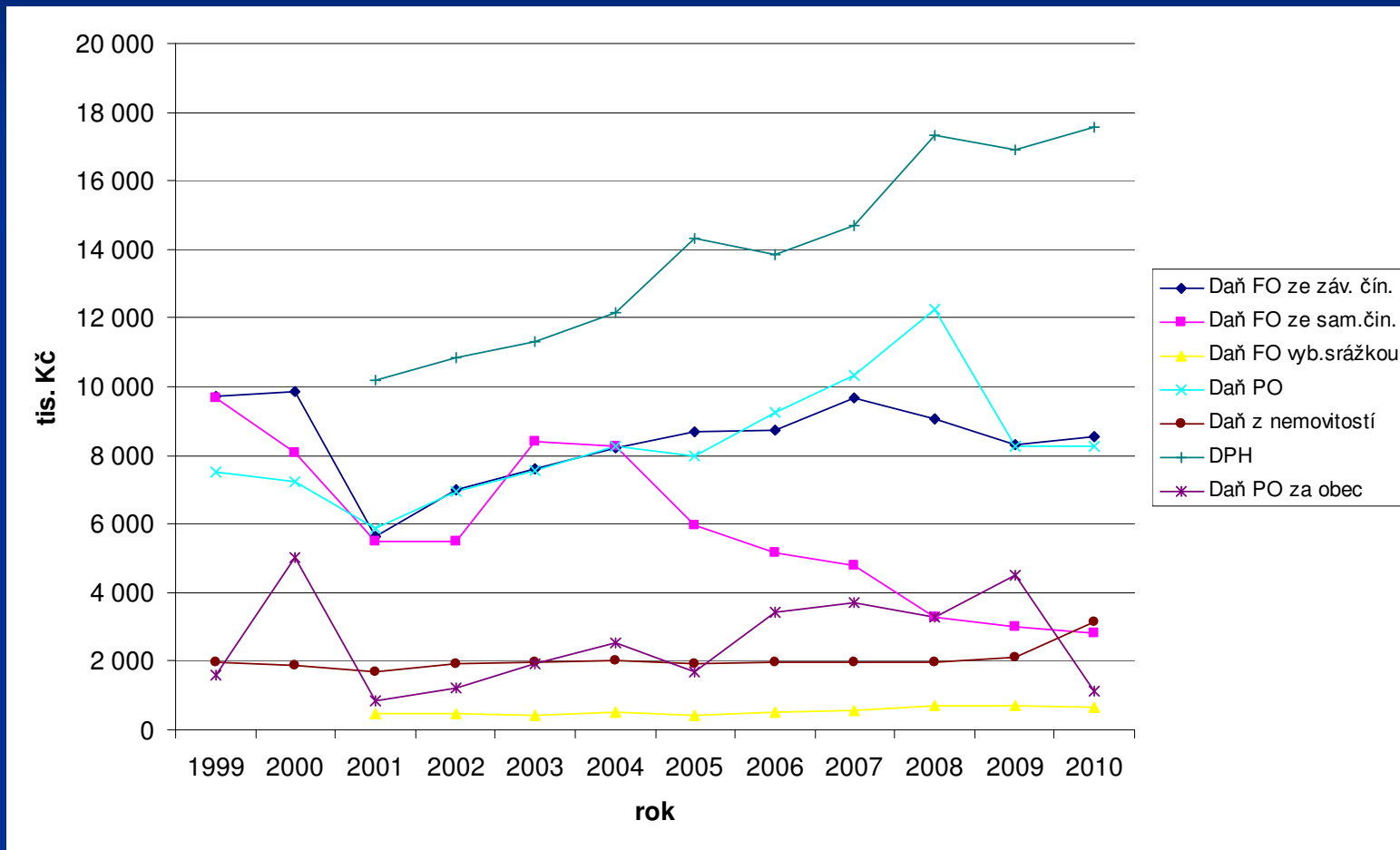
# Příjmy dle druhů za rok 2010



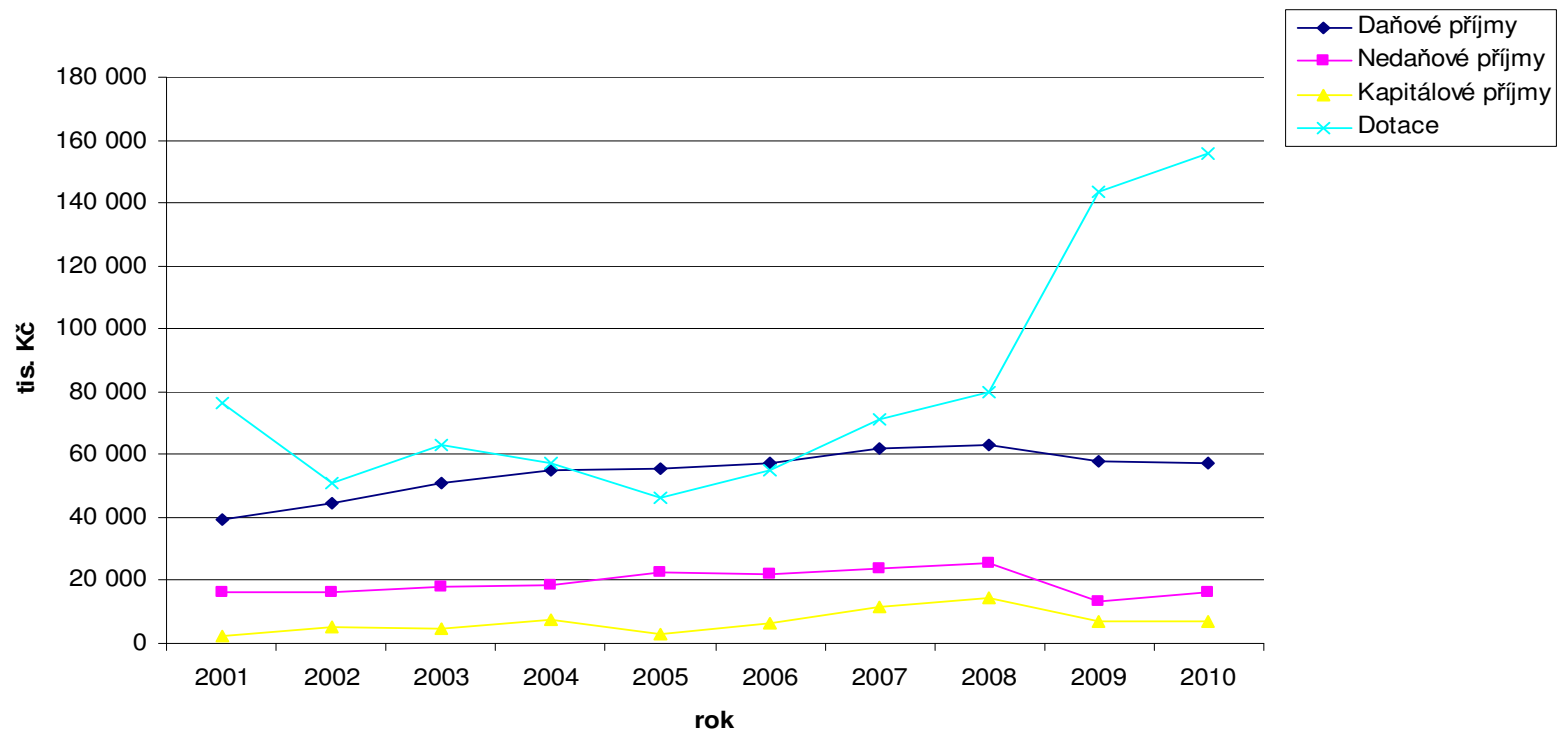
# Vývoj daní a poplatků za roky 2003-2010 /v tis. Kč/

	2003	2004	2005	2006	2007	2008	2009	2010
Daň FO ze záv.čin.	7 599	8 223	8 705	8 749	9 663	9 083	8 325	8 550
Daň FO ze sam.čin.	8 406	8 248	5 972	5 185	4 780	3 308	2 994	2 796
Daň FO vybíraná srážkou	443	525	438	499	568	705	681	680
Daň z příjmu PO	7 564	8 246	7 973	9 240	10 309	12 236	8 248	8 274
Daň z nemovitostí	1 979	2 035	1 936	1 969	1 972	1 954	2 123	3 129
DPH	11 317	12 148	14 342	13 868	14 683	17 303	16 909	17 581
<b>Celkem daně</b>	<b>37 308</b>	<b>39 425</b>	<b>39 366</b>	<b>39 510</b>	<b>41 975</b>	<b>44 589</b>	<b>39 277</b>	<b>41 010</b>
Daň PO - obce	1 948	2 519	1 708	3 426	3 720	3 307	4 507	1 123
Lázeňský poplatek	5 209	5 068	4 977	4 925	5 294	5 020	5 259	4 987
Výherní automaty	1 489	1 863	1 927	1 940	2 369	2 123	2 172	1 373
<b>Celkem</b>	<b>45 954</b>	<b>48 875</b>	<b>47 978</b>	<b>49 801</b>	<b>53 358</b>	<b>55 039</b>	<b>51 215</b>	<b>48 493</b>

# Vývoj daňových příjmů 1999-2010



# Příjmy v letech 2001 - 2010



# Kapitálové a běžné výdaje v letech 2006 - 2010

	2006	2007	2008	2009	2010
<b>Výdaje celkem (tis.Kč)</b>	<b>133 572</b>	<b>158 126</b>	<b>177 775</b>	<b>234 142</b>	<b>281 212</b>
Běžné výdaje (tis.Kč)	106 606	135 140	141 348	137 123	117 719
% z celkových výdajů	79,81	85,46	79,51	58,56	41,86
Kapitálové výdaje (tis.Kč)	26 966	22 986	36 427	97 019	163 493
% z celkových výdajů	20,19	14,54	20,49	41,43	58,14
<b>Celkové příjmy</b>	<b>140 630</b>	<b>167 923</b>	<b>182 687</b>	<b>222 051</b>	<b>236 077</b>
% běžných výdajů z příjmů	75,81	80,48	77,37	61,75	49,86
<b>Deficit/ úspora (tis.Kč)</b>	<b>+ 7 058</b>	<b>+ 9 797</b>	<b>+ 4 912</b>	<b>- 12 091</b>	<b>- 45 135</b>



# Kapitálové výdaje za rok 2010 /v tis. Kč/

**Celkem kapitálové výdaje**

**163 493**

Největší akce :

dotace

Městská plovárna Luhačovice

141 406

72 257 ROP

Hasičské vozidlo

6 301

2 500 MV+KÚ

Investiční dotace Pozlovice

6 400

TS Luhačovice – zametací stroj, traktor Kubota

5 252

Ul. A. Václavíka

1 685

799 SFDI

Sanace skládky Loska

729

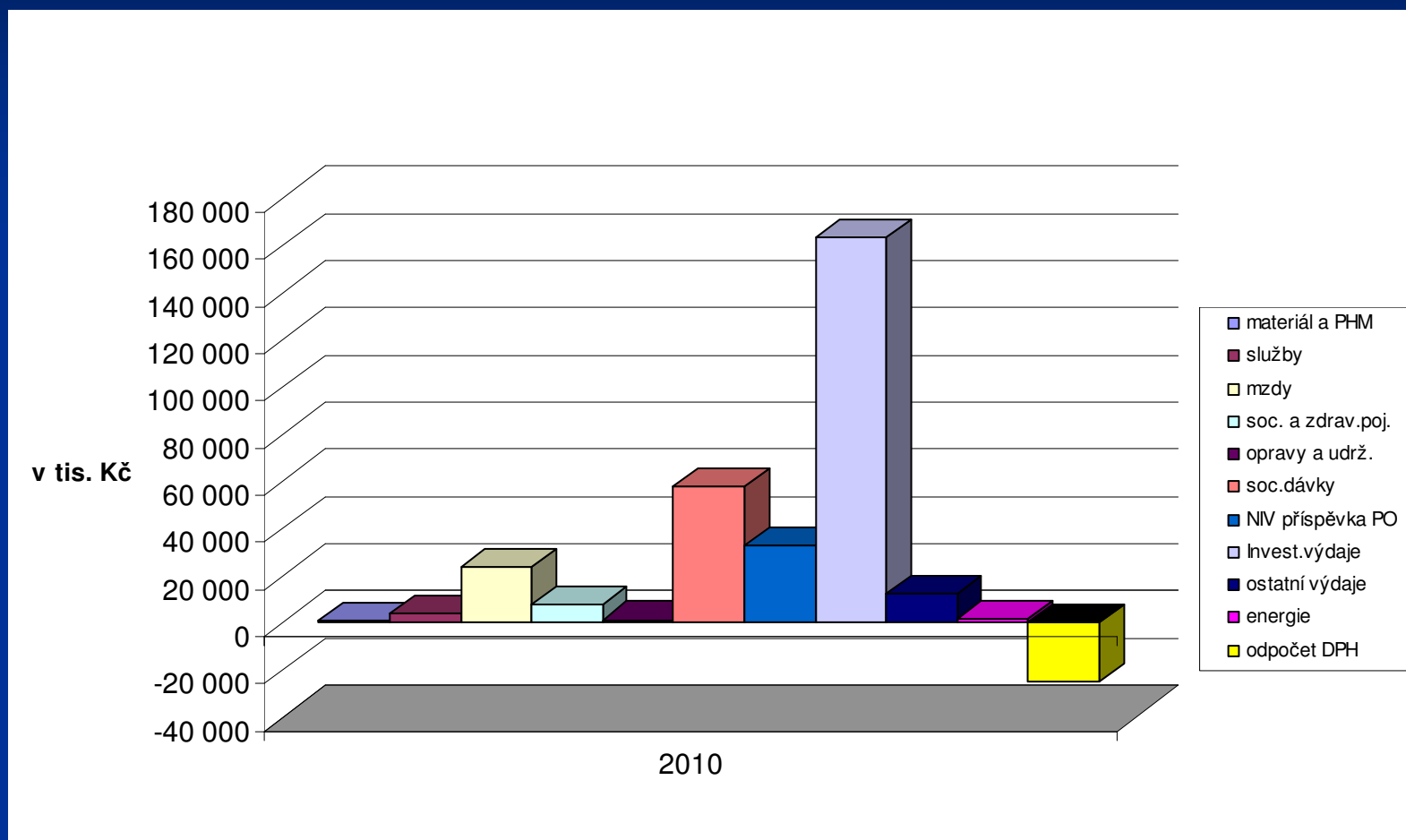
Rekonstrukce hřbitova

332

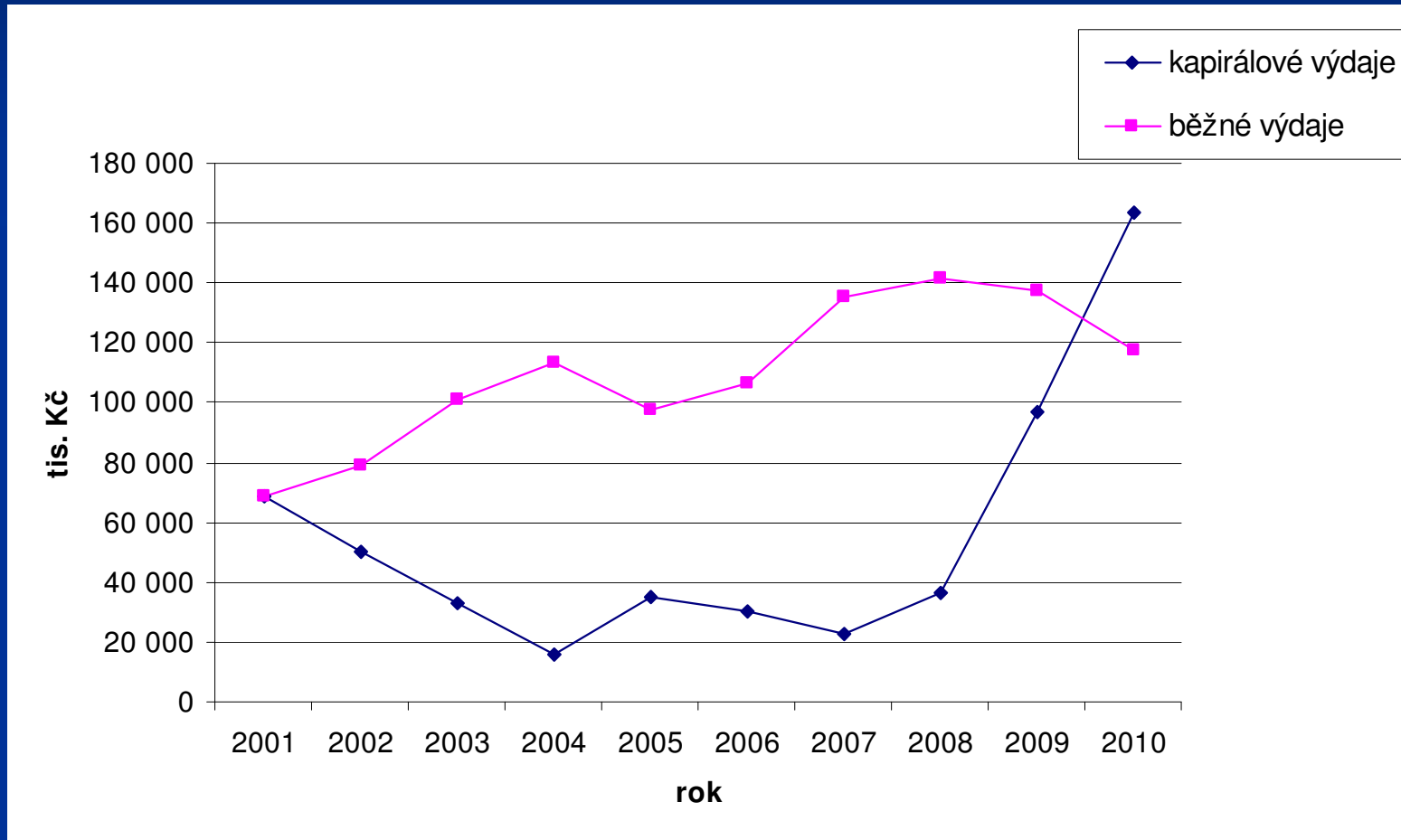
**Celkem dotace 2010**

**75 556**

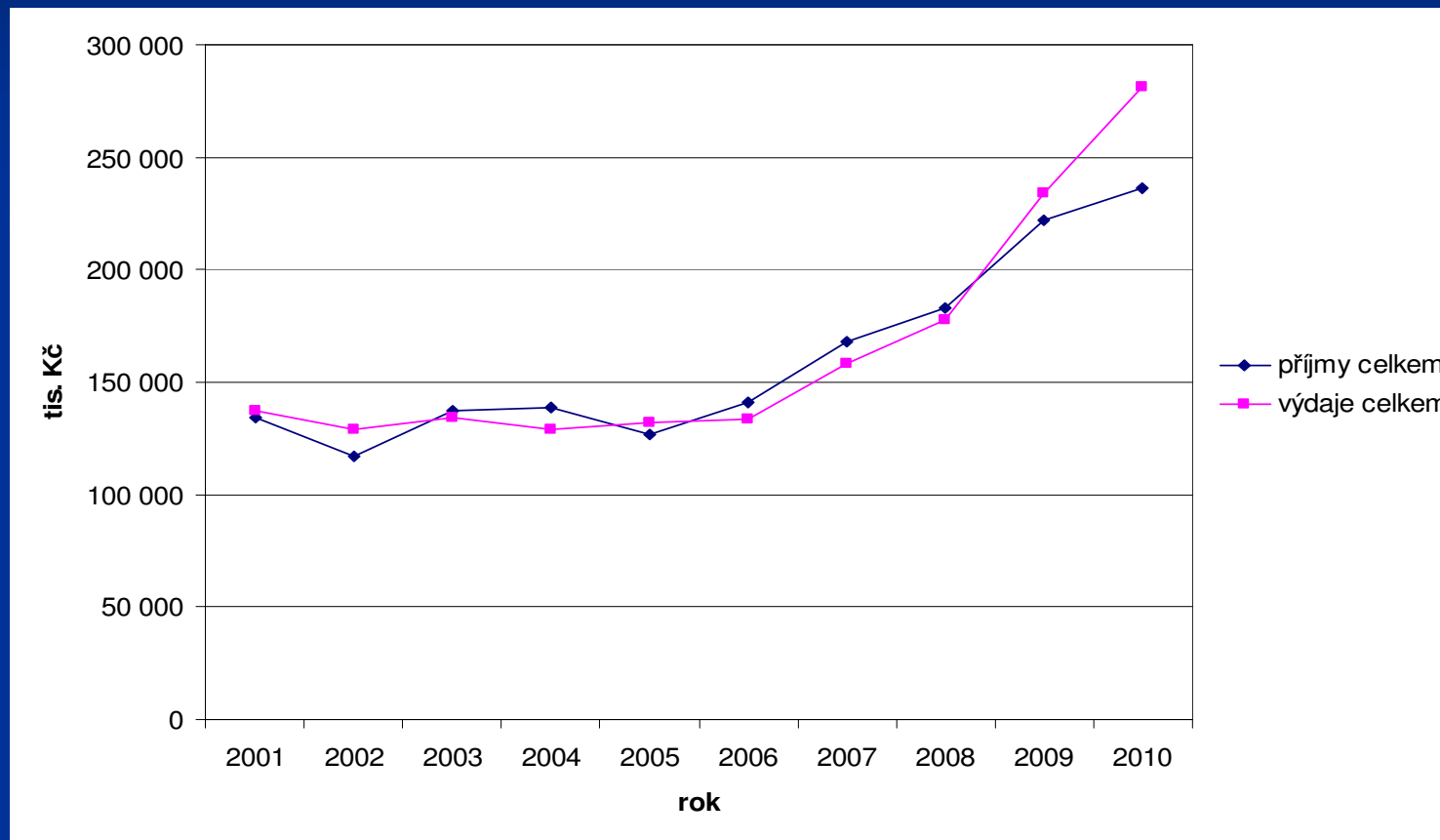
# Výdaje dle druhů v roce 2010



# Vývoj výdajů 2001 - 2010



# Vývoj příjmů a výdajů za období 2001-2010



# Fondy města

Město Luhačovice má zřízen sociální fond.

**Rok 2010 v Kč**

<b>stav k 1.1.2010 SF</b>	118 912,45
<b>tvorba fondu SF</b>	459 105,70
<b>čerpání fondu SF</b>	528 732,60
<b>stav k 31.12.2010 SF</b>	49 285,55

# Přezkoumání hospodaření za rok 2010

**Přezkoumání se uskutečnilo ve dnech 9.11.2010 – 22.11.2010 a 2.2.2011 – 11.2.2011 pracovníky Krajského úřadu Zlínského kraje.**

**Zpráva č. 306/2010/KŘ o výsledku přezkoumání hospodaření města Luhačovice za rok 2010 obsahuje toto zjištění :**

**při přezkoumání hospodaření města Luhačovice za rok 2010 nebyly zjištěny chyby a nedostatky uvedené v ustanovení § 10 odst. 3 písm. b) a písm. c) zákona č.420/2004 Sb.**

# Výsledky hospodaření příspěvkových organizací za rok 2010

MŠ Luhačovice	81 tis. Kč
ZŠ Luhačovice	2 tis. Kč
TS Luhačovice	- 1 101 tis. Kč
MěDK Luhačovice	242 tis. Kč
Sportovní centrum Radostova Luhačovice	95 tis. Kč
Dům dětí a mládeže Luhačovice	34 tis. Kč

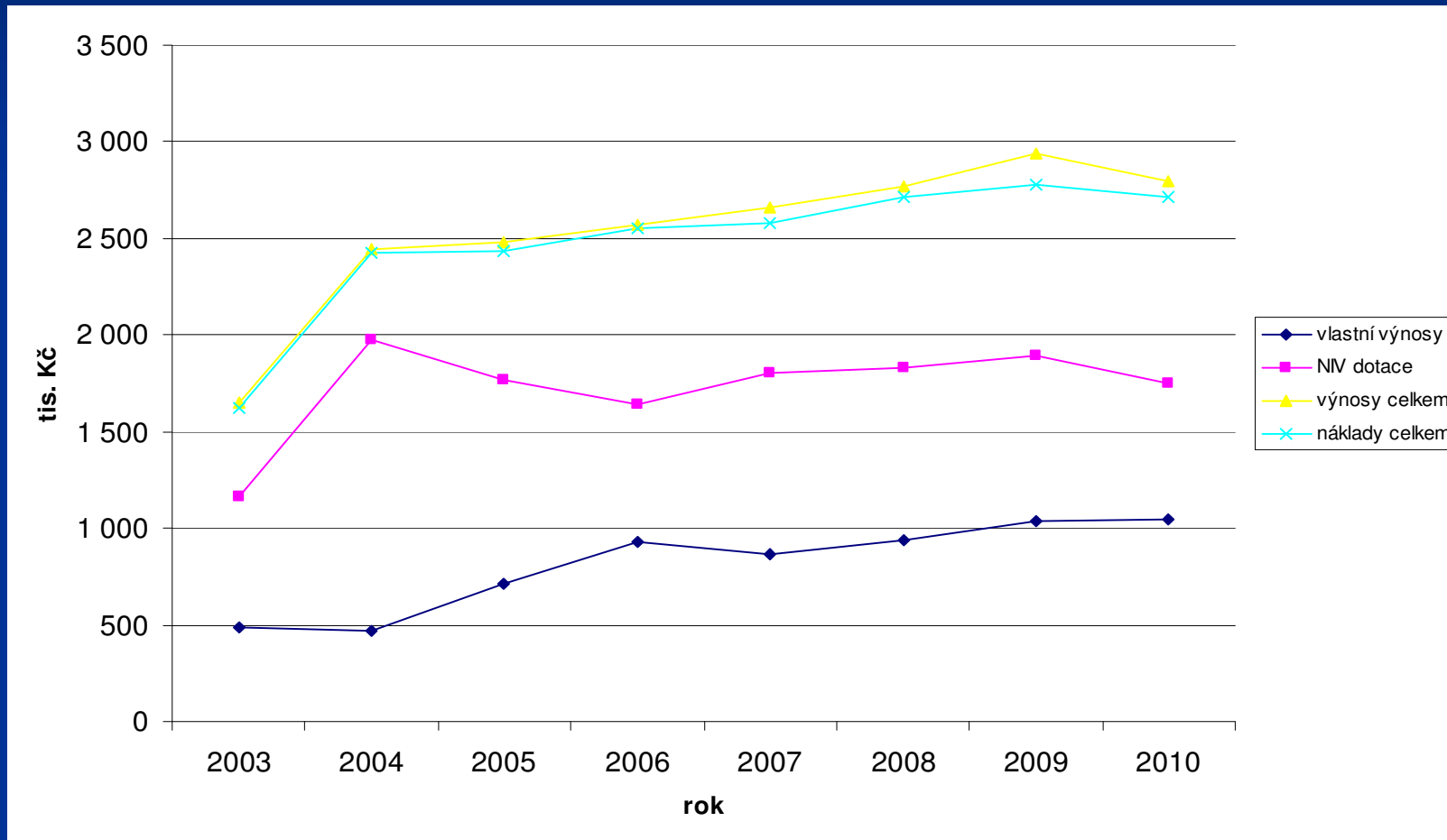
# MŠ Luhačovice vývoj výnosů a nákladů

## 2003 – 2010 /v tis. Kč/

	2003	2004	2005	2006	2007	2008	2009	2010
<b>Vlastní výnosy</b>	489	470	712	928	862	941	1 041	1 049
<b>Dotace město</b>	1 161	1 975	1 767	1 644	1 800	1 828	1 898	1 749
<b>Výnosy celkem</b>	<b>1 650</b>	<b>2 445</b>	<b>2 479</b>	<b>2 572</b>	<b>2 662</b>	<b>2 769</b>	<b>2 939</b>	<b>2 798</b>
<b>Náklady celkem</b>	<b>1 621</b>	<b>2 423</b>	<b>2 432</b>	<b>2 554</b>	<b>2 578</b>	<b>2 719</b>	<b>2 776</b>	<b>2 717</b>
Odpisy	17	14	9	9	7	6	6	15
<b>Hospodářský výsl.</b>	<b>29</b>	<b>22</b>	<b>47</b>	<b>18</b>	<b>90</b>	<b>50</b>	<b>163</b>	<b>81</b>
Investiční příspěvek	0	0	0	0	0	0	50	0
<b>BÚ</b>	<b>455</b>	<b>551</b>	<b>589</b>	<b>403</b>	<b>422</b>	<b>377</b>	<b>814</b>	<b>764</b>
Pokladna	6	1	3	2	1	2	3	2
Pohled.-odběratelé	0	0	0	0	0	3	0	0
Závazky - dodavatelé	69	47	53	15	25	55	63	35
<b>Fond investiční</b>	<b>47</b>	<b>0</b>	<b>0</b>	<b>0</b>	<b>0</b>	<b>0</b>	<b>1</b>	<b>1</b>
FKSP	95	81	68	44	54	54	53	56
<b>Fond rezervní</b>	<b>0</b>	<b>29</b>	<b>51</b>	<b>0</b>	<b>18</b>	<b>93</b>	<b>48</b>	<b>47</b>



# MŠ LUHAČOVICE 2003 - 2010

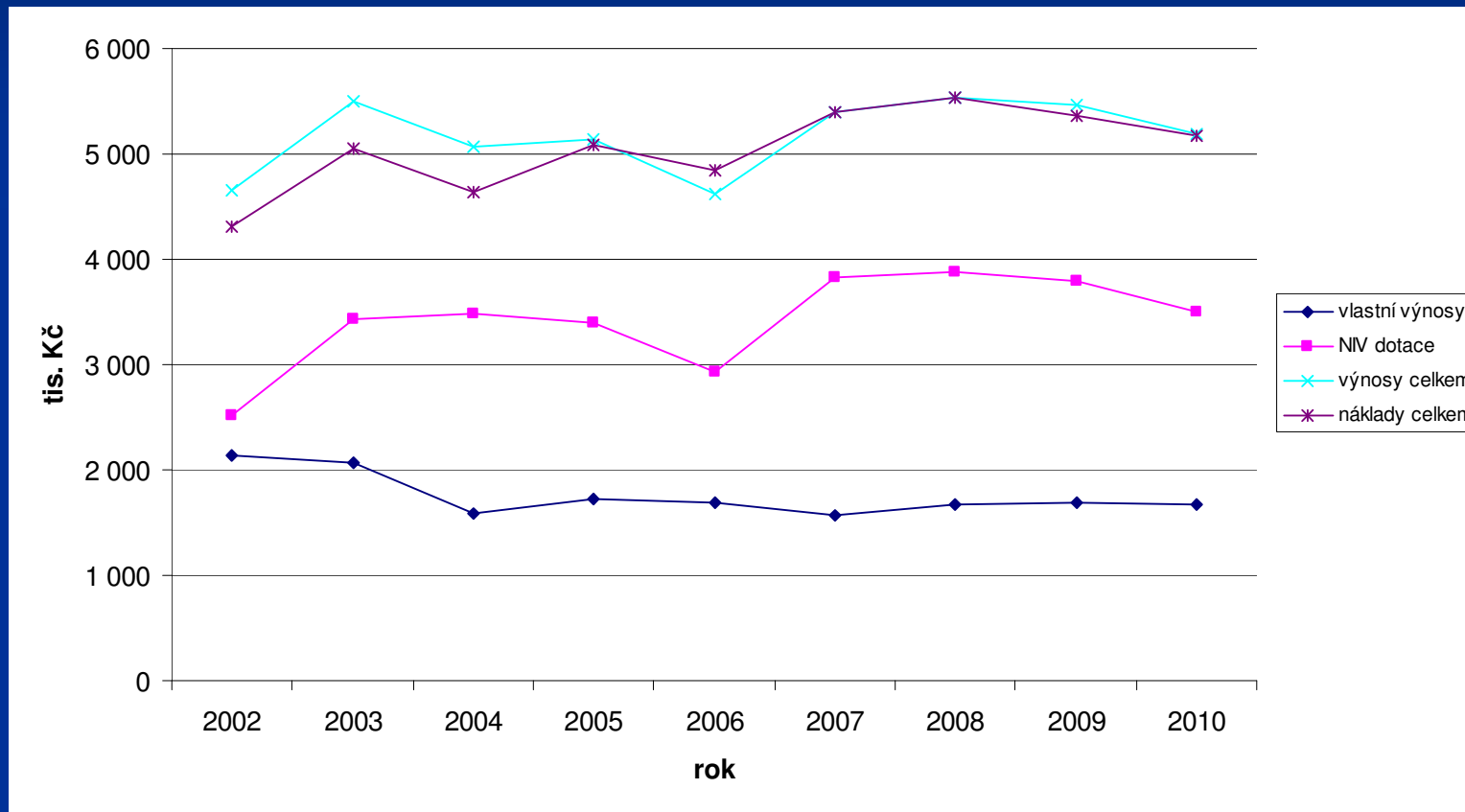


# ZŠ Luhačovice vývoj výnosů a nákladů

## 2002 – 2010 /v tis. Kč/

	2002	2003	2004	2005	2006	2007	2008	2009	2010
vlastní výnosy	2 133	2 069	1 587	1 732	1 693	1 571	1 668	1 683	1 681
dotace město	2 520	3 431	3 480	3 404	2 935	3 831	3 873	3 786	3 501
<b>výnosy celkem</b>	<b>4 653</b>	<b>5 500</b>	<b>5 067</b>	<b>5 136</b>	<b>4 628</b>	<b>5 402</b>	<b>5 541</b>	<b>5 469</b>	<b>5 182</b>
<b>náklady celkem</b>	<b>4 303</b>	<b>5 053</b>	<b>4 631</b>	<b>5 079</b>	<b>4 852</b>	<b>5 391</b>	<b>5 533</b>	<b>5 367</b>	<b>5 180</b>
odpisy	92	92	94	211	207	208	208	201	201
Hospodářský výsl.	350	447	436	57	-224	11	8	102	2
Investiční příspěvek			48	22	100	1	0	0	0
<b>BÚ</b>	<b>1 781</b>	<b>2 573</b>	<b>3 251</b>	<b>3 058</b>	<b>2 939</b>	<b>2 573</b>	<b>2 354</b>	<b>2 914</b>	<b>2 283</b>
Pokladna	4	2	1	2	2	3	6	5	3
Pohled.-odběratelé					-4	0	0	0	8
Závazky - dodavatelé	45	291	162	188	155	187	114	313	111
Fond investiční	16	16	16	38	38	39	39	39	13
FKSP	362	399	444	491	471	440	378	360	271
Fond rezervní	19	2	295	345	287	63	74	76	178

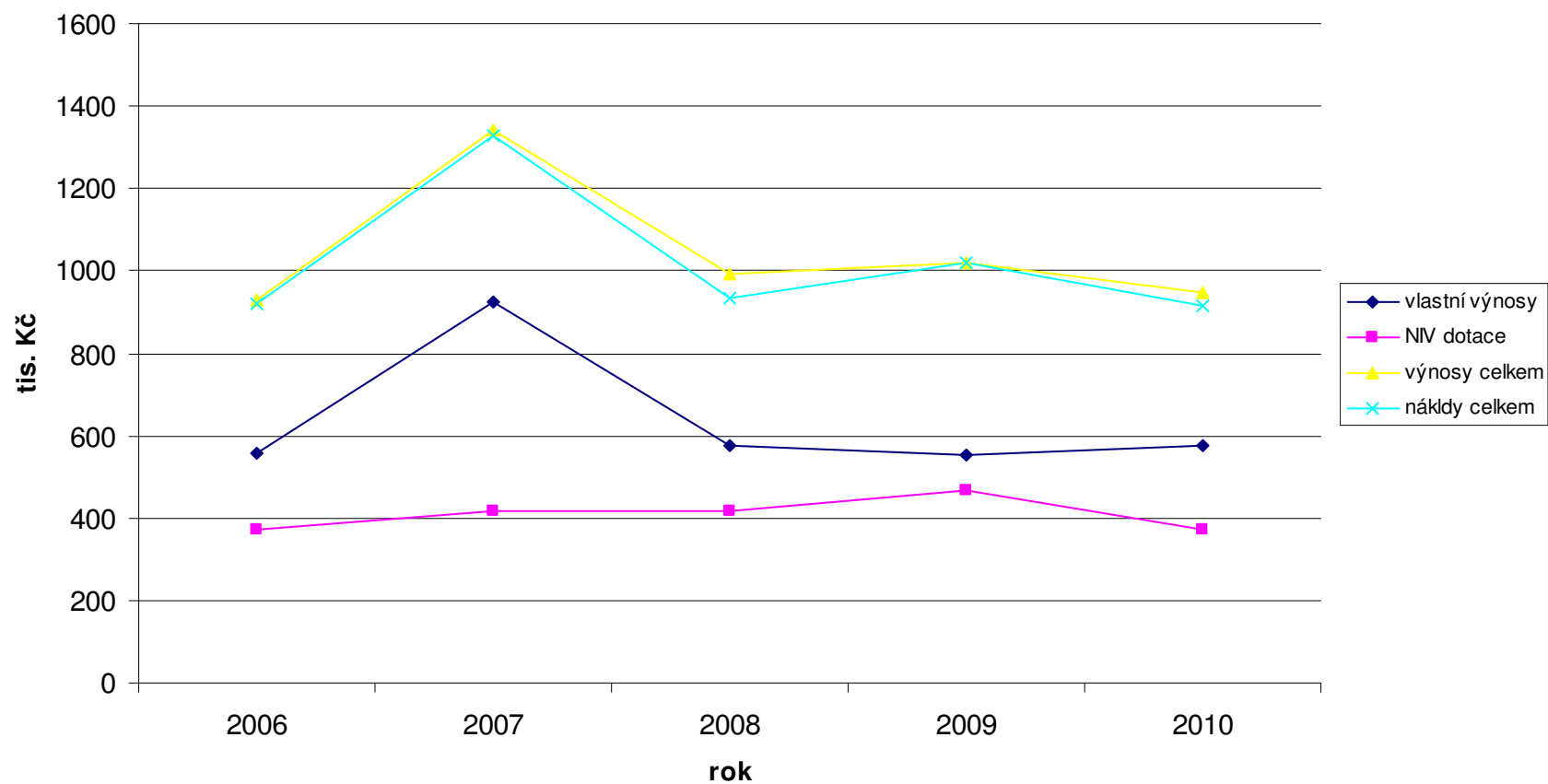
# ZŠ LUHAČOVICE 2002 - 2010



## DDM Luhačovice 2006 – 2010 /v tis. Kč/

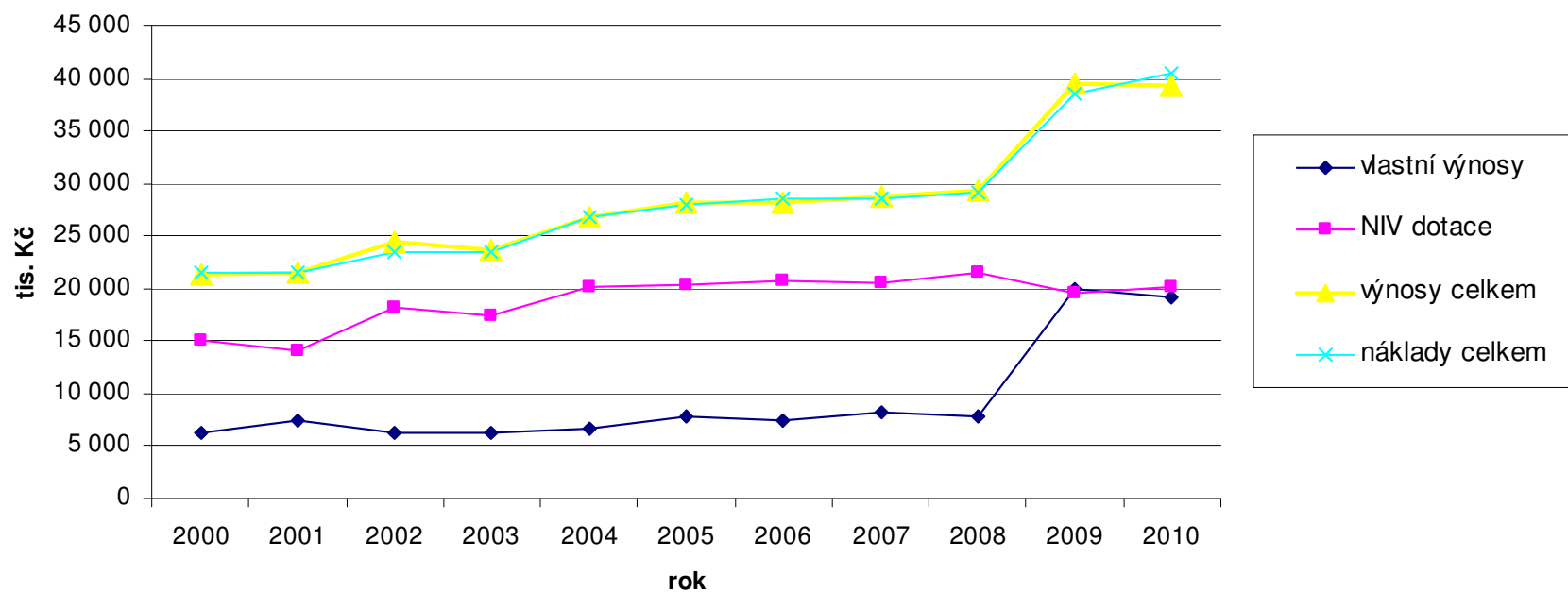
	2006	2007	2008	2009	2010
vlastní výnosy	558	925	576	553	576
dotace město	371	415	415	467	373
<b>výnosy celkem</b>	<b>929</b>	<b>1340</b>	<b>991</b>	<b>1020</b>	<b>949</b>
<b>náklady celkem</b>	<b>922</b>	<b>1329</b>	<b>935</b>	<b>1020</b>	<b>915</b>
odpisy	7	7	0	0	0
hospod.výsl.město	7	11	56	0,24	34
hospod.výsl.kraj	0	0	0	0	0
<b>Hospodářský výsl.</b>	<b>7</b>	<b>11</b>	<b>56</b>	<b>0,24</b>	<b>34</b>
Investiční příspěvek	0	0	0	0	0
BÚ	294	318	441	427	344
Pokladna	5	12	8	3	6
Pohled.- odběratelé	0	0	0	300	393
Závazky- dodavatelé	0	2	0	199	633
<b>Fond investiční</b>	<b>33</b>	<b>0</b>	<b>0</b>	<b>0</b>	<b>16</b>
FKSP	17	22	21	15	2
<b>Fond rezervní</b>	<b>5</b>	<b>12</b>	<b>23</b>	<b>65</b>	<b>34</b>

# DDM Luhačovice vývoj výnosů a nákladů 2006 - 2010





# TS Luhačovice vývoj výnosů a nákladů 2000 - 2010

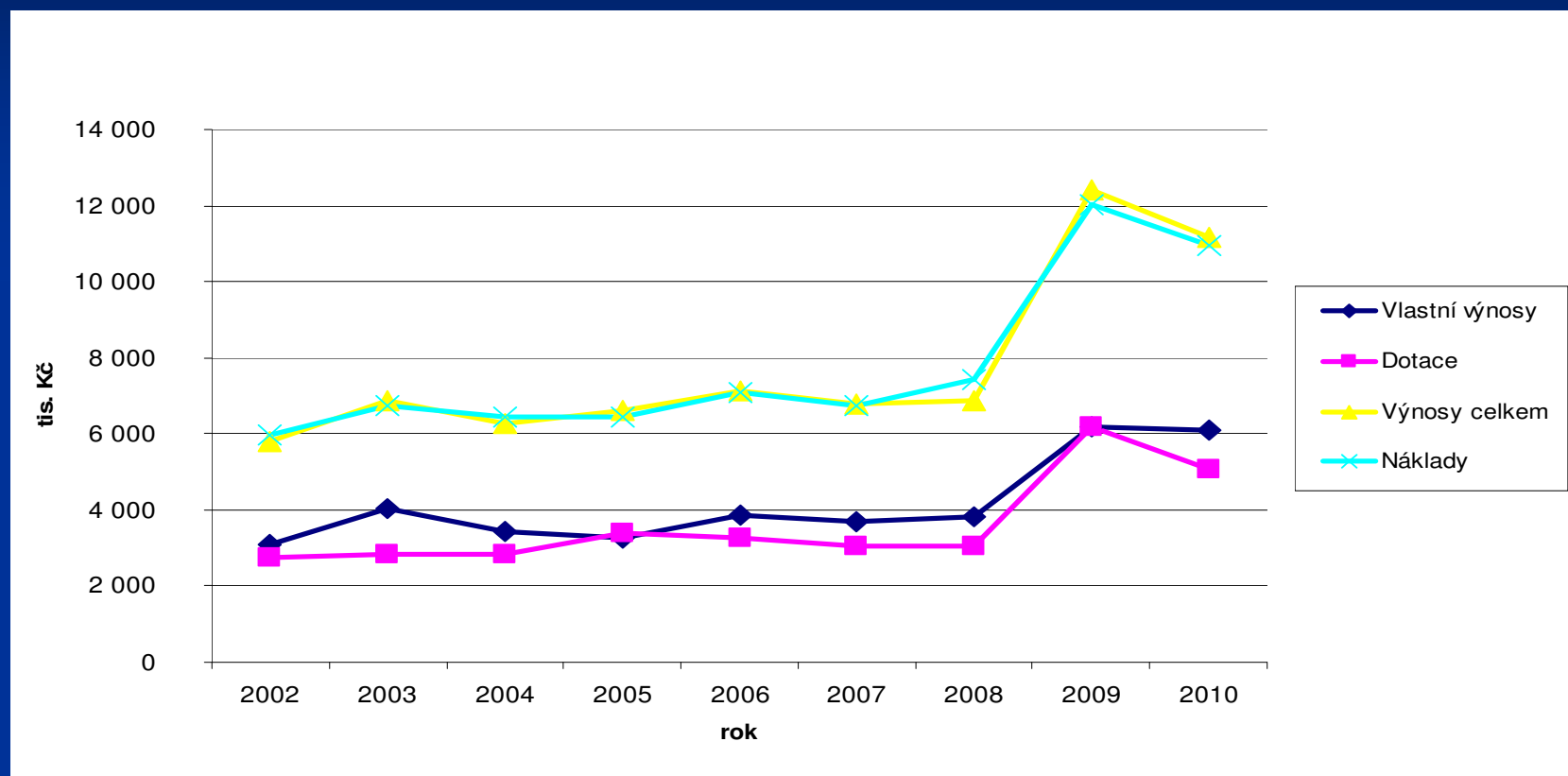


## MěDK Luhačovice 2002 – 2010 /v tis. Kč/

	2002	2003	2004	2005	2006	2007	2008	2009	2010
Vlastní výnosy	3 074	4 029	3 437	3 251	3 868	3 709	3 823	6 192	6 103
Dotace	2 741	2 831	2 828	3 373	3 260	3 055	3 036	6 204	5 079
<b>Výnosy celkem</b>	<b>5 815</b>	<b>6 860</b>	<b>6 265</b>	<b>6 624</b>	<b>7 128</b>	<b>6 764</b>	<b>6 859</b>	<b>12 396</b>	<b>11 182</b>
<b>Náklady celkem</b>	<b>5 980</b>	<b>6 758</b>	<b>6 428</b>	<b>6 446</b>	<b>7 075</b>	<b>6 728</b>	<b>7 409</b>	<b>12 037</b>	<b>10 940</b>
Odpisy	70	76	133	330	338	162	91	555	156
<b>Hosp.výsledek</b>	<b>165</b>	<b>102</b>	<b>-163</b>	<b>178</b>	<b>54</b>	<b>36</b>	<b>-550</b>	<b>359</b>	<b>242</b>
Inv.příspěvek	0	0	0	70	0	0	0	285	150
Fond investiční	0	0	0	0	0	0	0	38	38
Fond rezervní	13	0	0	0	0	5	41	0	0
FKSP	16	14	4	3	33	12	23	52	82
BÚ + pokladna	112	69	83	170	165	54	32	676	566
Pohledávky odběratelé	230	60	58	226	61	229	65	59	75
Závazky dodavatelé	242	246	324	165	22	66	222+99	189	42



# MěDK Luhačovice vývoj výnosů a nákladů 2002 - 2010



# SCR Luhačovice 2002 – 2010 /v tis. Kč/

	2002	2003	2004	2005	2006	2007	2008	2009	2010
Vlastní výnosy	428	2 131	2 606	2 907	3 784	3 999	4 283	3934	4 346
Dotace NIV	1 098	1 137	1 373	1 395	1 065	406	655	1216	2 154
<b>Výnosy celkem</b>	<b>1 526</b>	<b>3 268</b>	<b>3 979</b>	<b>4 302</b>	<b>4 849</b>	<b>4 405</b>	<b>4 938</b>	<b>5 150</b>	<b>6 500</b>
<b>Náklady celkem</b>	<b>1 319</b>	<b>3 244</b>	<b>3 769</b>	<b>4 290</b>	<b>4 797</b>	<b>4 319</b>	<b>5 190</b>	<b>5166</b>	<b>6 405</b>
Odpisy	23	161	171	381	288	345	511	511	511
<b>Hosp.výsledek</b>	<b>207</b>	<b>24</b>	<b>210</b>	<b>12</b>	<b>52</b>	<b>86</b>	<b>-252</b>	<b>-16</b>	<b>95</b>
Inv.příspěvek		80	100	360	63	332	332	332	332
Fond investiční			19	19	20	20	20	20	20
Fond rezervní		7	31	22	34	26	97	0	0
FKSP	2	6	6	7	1	6	6	10	12
<b>BÚ + PK</b>	<b>384</b>	<b>23</b>	<b>349</b>	<b>64</b>	<b>76</b>	<b>93</b>	<b>37</b>	<b>33</b>	<b>314</b>
Pohledávky odběratelé	29	151	130	226	168	211	138	247	218
Závazky dodavatelé	0	134	41	24	22	44	139	130	443

# SCR Luhačovice vývoj výnosů a nákladů 2002 - 2010

