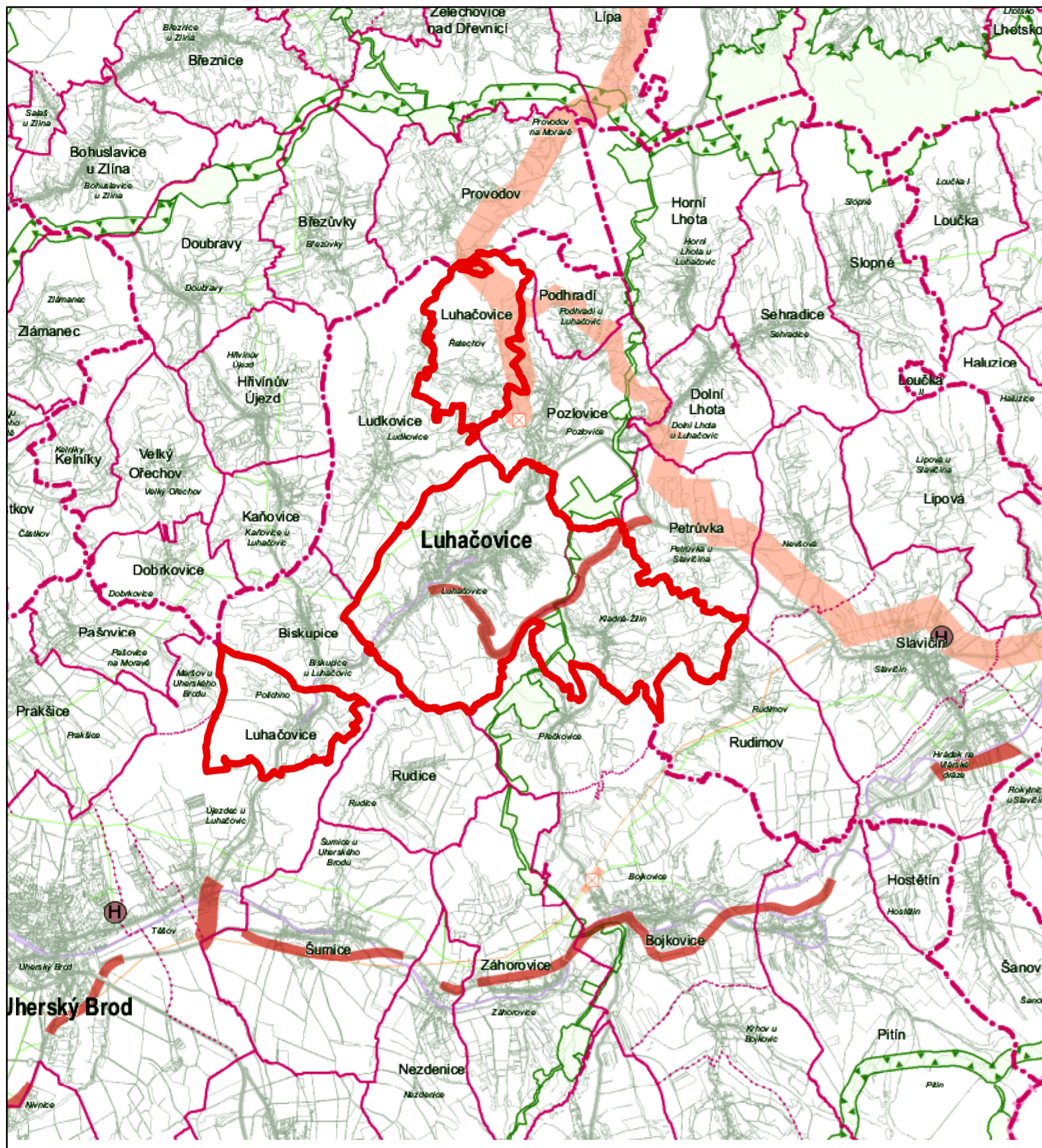


ÚZEMNÍ PLÁN LUHAČOVICE

ŠIRŠÍ VZTAHY, STAV PO VYDÁNÍ ZMĚNY Č. 2



JEVY SCHVALOVANÉ

NÁVRH ÚZEMNÍ REZERVA

KORIDORY A PLOCHY DOPRAVNÍ INFRASTRUKTURY

- dálnice II. třídy, kapacitní silnice, silnice I. třídy, silnice II. třídy
- železniční trať celostátní
- splavnění Moravy (v prodloužení Baťova kanálu)
- heliport krajského významu (požadavek na umístění v rámci správního obvodu obce)
- překladiště (požadavek na umístění v rámci správního obvodu obce)

KORIDORY A PLOCHY TECHNICKÉ INFRASTRUKTURY

- plynovod VVTL a VTL
- elektrické vedení ZVN, VVN
- produktovod dálkový
- objekt na plynovodní síti
- objekt na elektrické síti

PLOCHY PRO VÝROBU

- plocha výroby

PLOCHY PRO TĚŽBU NEROSTNÝCH SUROVIN

- plocha těžby

ÚZEMNÍ SYSTÉM EKOLOGICKÉ STABILITY (ÚSES)

- nadregionální biocentrum a biokoridor
- regionální biocentrum a biokoridor

ÚZEMÍ SPECIÁLNÍCH ZÁJMŮ

- průplavní spojení D - O - L
- území chráněné pro akumulaci povrchových vod
- plocha pro ochranu pohledového horizontu nadregionálního významu
- plocha zátopy suché nádrže



Mapový podklad: Plochy a koridory nadmístního významu
Zásady územního rozvoje Zlínského kraje po vydání Aktualizace č. 2

JEVY INFORMATIVNÍ

DOPRAVA

- dálnice I. třídy, II. třídy
- silnice I. třídy, II. třídy
- železniční trať celostátní, regionální
- vodní cesta (Baťův kanál)

TECHNICKÁ INFRASTRUKTURA

- elektrické vedení ZVN, VVN
- plynovod VVTL, VTL
- produktovod dálkový

HRANICE ÚZEMNÍCH JEDNOTEK

- hranice státu
- hranice kraje
- NÁZEV** hranice a označení správního obvodu obce s rozšířenou působností
- NÁZEV** hranice a označení správního obvodu obce
- NÁZEV** hranice a označení katastrálního území

ÚZEMNÍ PLÁN LUHAČOVICE

Objednatel: **Město Luhačovice** Pořizovatel: **Městský úřad Luhačovice**

Zhotovitel: **Institut regionálních informací, s.r.o. IRI**
Osoba oprávněná podle zvláštního právního předpisu k projektové činnosti ve výstavbě: **Ing. arch. Michal Hadlač**
Číslo autorizace: **03 497**
Projektanti: **Mgr. Vladimíra Macurová**
Mgr. Jakub Kura

Autorizační razítko

ŠIRŠÍ VZTAHY,
STAV PO VYDÁNÍ ZMĚNY Č. 2

Měřítko
1 : 5 000 **P4-1-4**