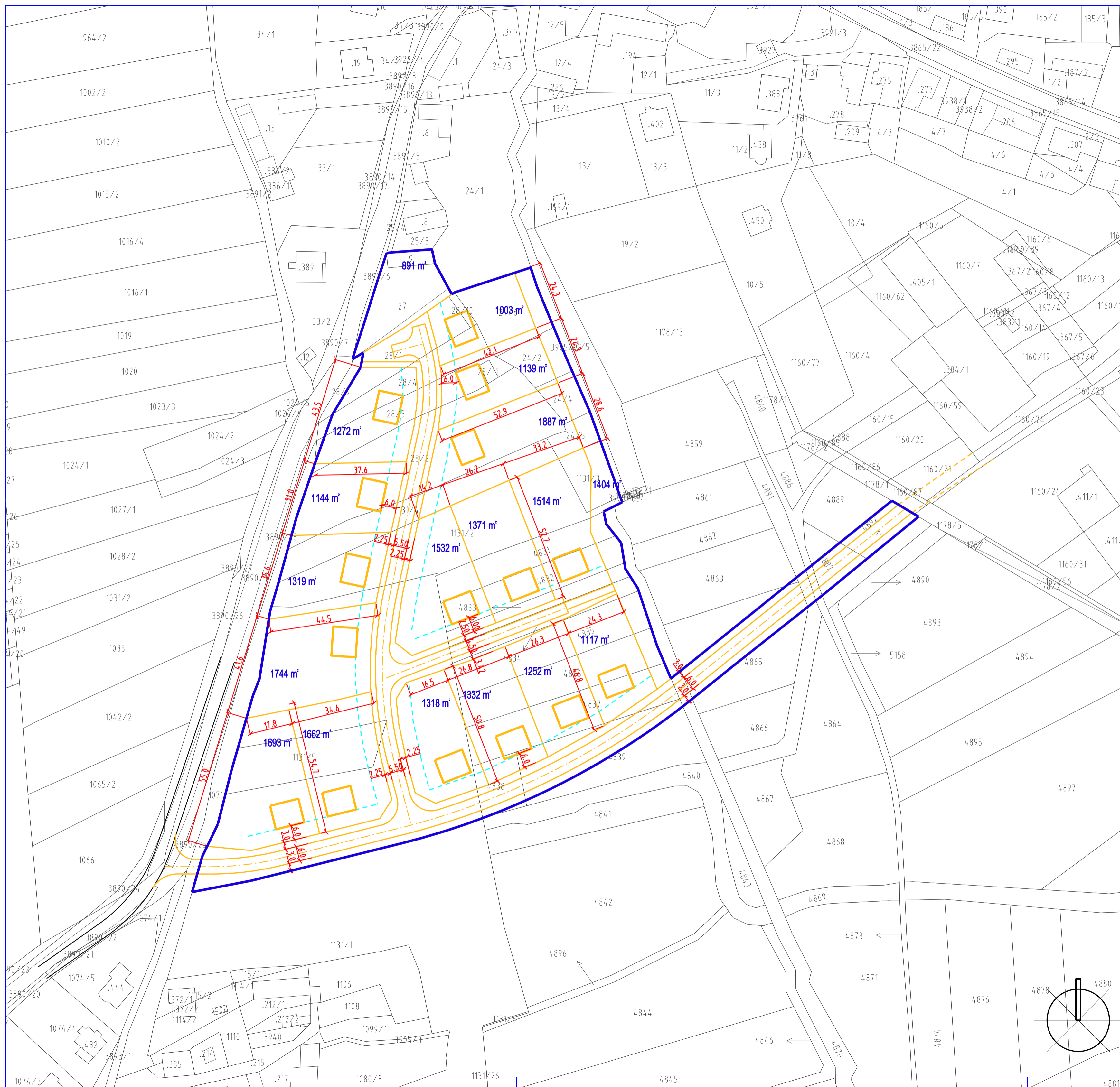
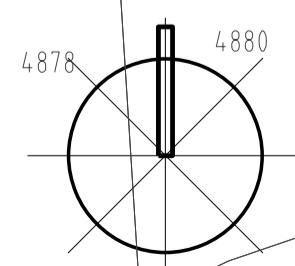



# ÚZEMNÍ STUDIE SLOPNÉ

## LOKALITA BI 1 - JIHOZÁPAD



 STAVEBNÍ ČARA



 Ing. arch. Vladimír Dujka, Kamenná 3858, Zlín 760 01		Zak.č.: 06/2014
Pořizovatel: Obecní úřad Slopné	Okres: Zlín	Arch.č.: 592/14
Obec: Slopné	Kraj: Zlínský	Formát: 8 A4
Akce:	<b>ÚZEMNÍ STUDIE SLOPNÉ LOKALITA BI 1 - JIHOZÁPAD</b>	Stupeň: ÚZEMNÍ STUDIE
		Datum: 07/2014
Obsah:	VYTYČOVACÍ SCHEMA ZÁSTAVBY	Měřítko: 1:1 000
		č.v.: <b>5</b>