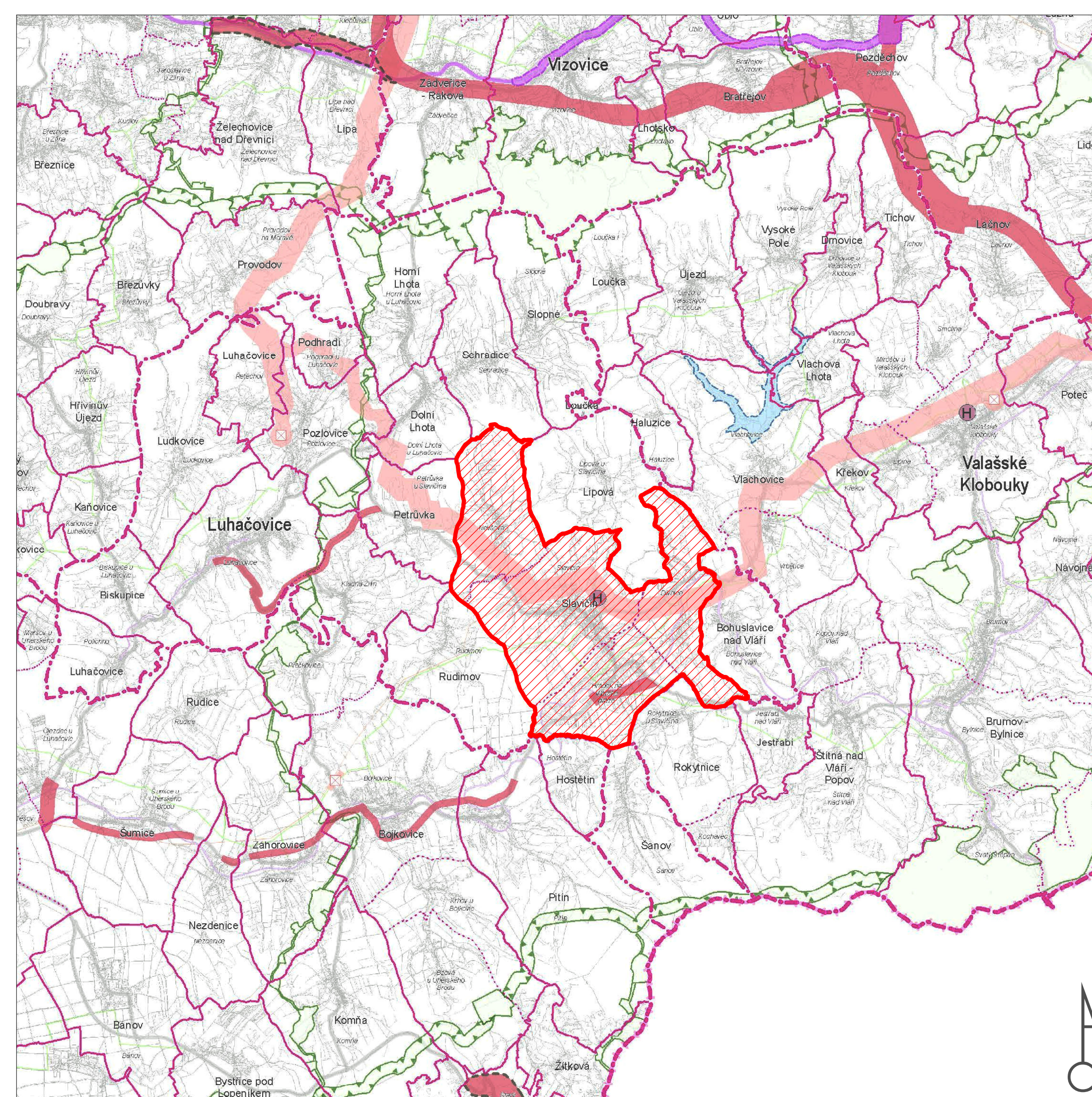




# Změna č. 3 Územního plánu Slavičín

## VÝKRES ŠIRŠÍCH VZTAHŮ



### LEGENDA

#### JEVY INFORMATIVNÍ

- STAV DOPRAVA**
- dálnice I. třídy, II. třídy
  - silnice I. třídy, II. třídy
  - železniční trať celostátní, regionální
- TECHNICKÁ INFRASTRUKTURA**
- elektrické vedení ZVN, VVN
  - plynovod VVT, VTL
- HRANICE ÚZEMNÍCH JEDNOTEK**
- hranice státu
  - hranice kraje
- NÁZEV**
- hranice a označení správního obvodu obce s rozšířenou působností
  - hranice a označení správního obvodu obce
  - hranice a označení katastrálního území
- řešené území

#### JEVY SCHVALOVANÉ

- KORIDORY A PLOCHY DOPRAVNÍ INFRASTRUKTURY**
- dálnice II. třídy, kapacitní silnice, silnice I. třídy, silnice II. třídy
  - železniční trať celostátní
- heliport krajského významu (požadavek na umístění v rámci správního obvodu obce)  
 překladiště (požadavek na umístění v rámci správního obvodu obce)
- KORIDORY A PLOCHY TECHNICKÉ INFRASTRUKTURY**
- elektrické vedení ZVN, VVN
  - objekt na elektrické síti
- ÚZEMNÍ SYSTÉM EKOLOGICKÉ STABILITY (ÚSES)**
- nadregionální biocentrum a biokoridor
  - regionální biocentrum a biokoridor
- ÚZEMÍ SPECIÁLNÍCH ZÁJMŮ**
- území chráněné pro akumulaci povrchových vod

### PŘÍLOHA Č. 4

HLAVNÍ PROJEKTANT:	STEMIO, a. s. sídlu: LAZARSKÁ 1718/3, 110 00 PRAHA 1 provozovna: J. STAŠÍ 165, 763 02 ZLÍN - MALENOVICE tel./fax: +420 577 158 529 mobil: +420 731 653 834 email: zlin@stemio.cz	ČÍSLO PARÉ:	AUTORIZACE:
OBEC:	Město SLAVIČÍN	DATUM:	listopad 2023
POŘIZOVATEL:	MĚSTSKÝ ÚŘAD LUHAČOVICE Odbor stavební	ČÍSLO ZAKÁZKY:	22_802
		HLAVNÍ ARCHITEKT:	Ing. arch. Vladimír Pokluda
		STUPEŇ:	DOKUMENTACE K OPAK. VEREJNÉMU PROJEDNÁNÍ
NÁZEV AKCE:	ZMĚNA Č. 3 ÚZEMNÍHO PLÁNU SLAVIČÍN		
OBSAH:	VÝKRES ŠIRŠÍCH VZTAHŮ	MĚŘÍTKO:	1:100 000
		ČÍSLO VÝKRESU:	II.B2