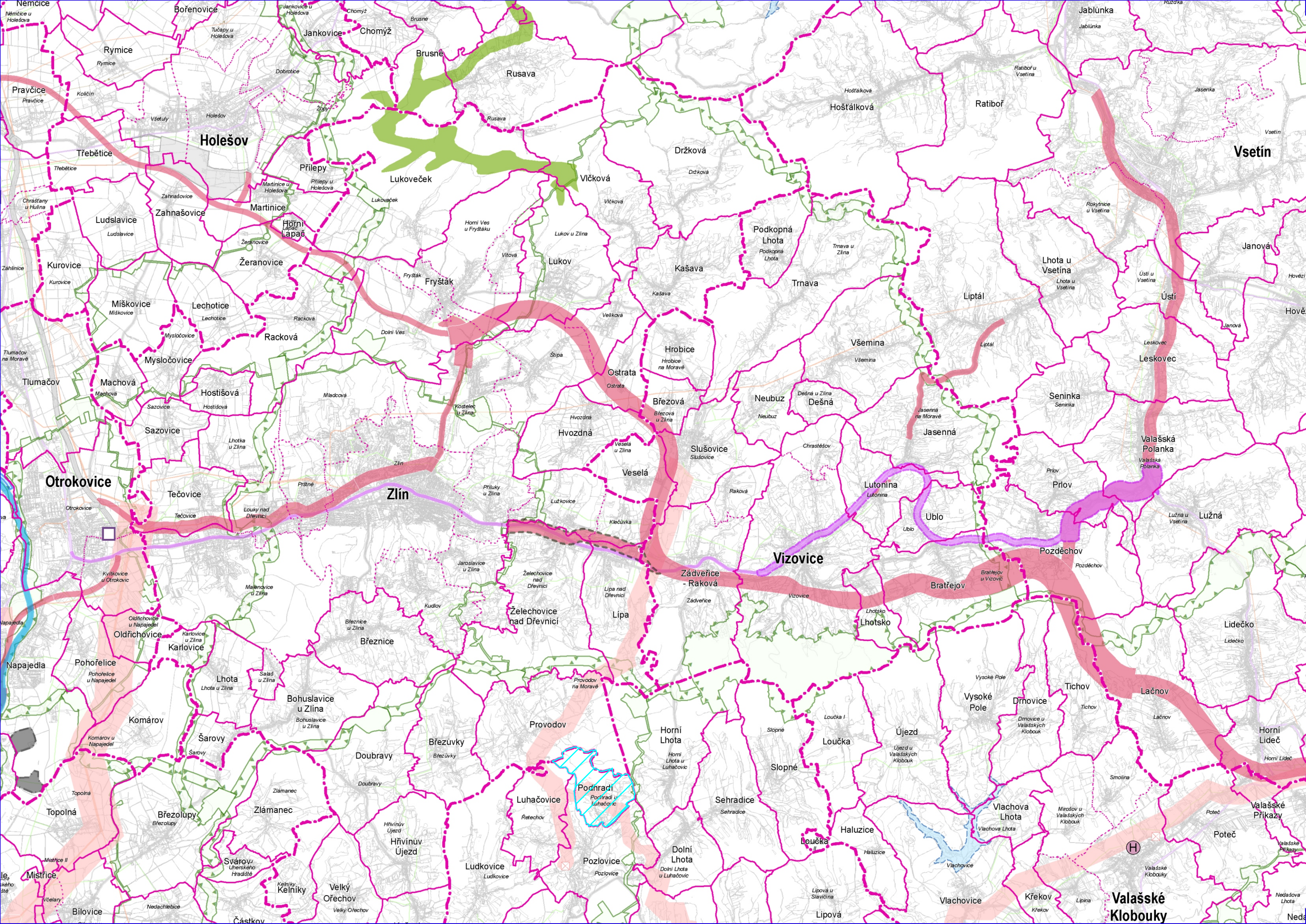


ÚZEMNÍ PLÁN PODHRADÍ



JEVY INFORMATIVNÍ

STAV

DOPRAVA

- DÁLNIČE I. A II. TŘÍDY
- SILNICE I. A II. TŘÍDY
- ŽELEZNIČNÍ TRÁŤ CELOSTÁTNÍ, REGIONÁLNÍ
- VDNÍ CESTA (BAŤŮV KANÁL)

TECHNICKÁ INFRASTRUKTURA

- PLYNOVOD VTL, VTL
- ELEKTRICKÉ VEDENÍ ZVN, VVN

HRANICE ÚZEMNÍCH JEDNOTEK

- HRANICE KRAJE
- HRANICE SPRÁVNÍHO OBVODU OBCE S ROZŠÍŘENOU PŮSOBNOSTÍ
- HRANICE SPRÁVNÍHO OBVODU OBCE
- HRANICE KATASTRÁLNÍHO ÚZEMÍ
- ŘEŠENÉ ÚZEMÍ OBCE PODHRADÍ

JEVY SCHVALOVANÉ

NÁVRH ÚZEMNÍ REZERVA

KORIDORY A PLOCHY DOPRAVY

- DÁLNIČE II. TŘÍDY, KAPACITNÍ SILNICE, SILNICE I. TŘÍDY, SILNICE II. TŘÍDY
- ŽELEZNIČNÍ TRÁŤ CELOSTÁTNÍ
- SPLAVNĚNÍ MORAVY (V PRODLOUŽENÍ BAŤOVA KANÁLU)
- HELIPORT KRAJSKÉHO VÝZNAMU (POŽADAVEK NA UMÍSTĚNÍ V RÁMCI SPRÁVNÍHO ÚZEMÍ OBCE)
- PŘEKLADIŠTĚ (POŽADAVEK NA UMÍSTĚNÍ V RÁMCI SPRÁVNÍHO ÚZEMÍ OBCE)

KORIDORY A PLOCHY TECHNICKÉ INFRASTRUKTURY

- ELEKTRICKÉ VEDENÍ VVN 400 kV A 110 kV
- OBJEKT NA ELEKTRICKÉ SÍTI

PLOCHY PRO VÝROBU

- PLOCHA VÝROBY

PLOCHY PRO TĚŽBU NEROSTNÝCH SUROVIN

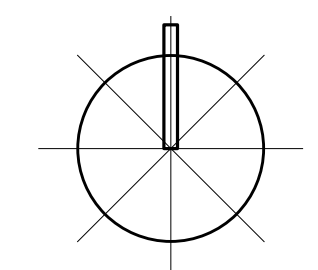
- PLOCHA TĚŽBY

ÚZEMNÍ SYSTÉM EKOLOGICKÉ STABILITY (ÚSES)

- NADREGIONÁLNÍ BIOCENTRUM A BIKORIDOR
- REGIONÁLNÍ BIOCENTRUM A BIKORIDOR

ÚZEMÍ SPECIÁLNÍCH ZÁJMŮ

- PRŮPLAVNÍ SPOJENÍ D-O-L
- ÚZEMÍ CHRÁNĚNÉ PRO AKUMULACI POVRCHOVÝCH VOD
- PLOCHA PRO OCHRANU POHLEDOVÉHO HORIZONTU NADREGIONÁLNÍHO VÝZNAMU



ÚČEL (ETAPA) ZPRACOVÁNÍ: DOKUMENTACE PRO SPOLÉČNÉ JEDNÁNÍ O NÁVRHU ÚZEMNÍHO PLÁNU **PŘÍLOHA Č. 4**

Ing. arch. Vladimír Dujka, Kamenná 3858, Zlín 760 01

Porizovatel: Městský úřad úřad Luhačovice, Odbor stavební - stavební úřad	Zak.č.: 12/2019
Obec: Podhradí	Okres: Zlín
Kraj: Zlínský	Arch.č.: 697/22
Akce:	Formát: 4 A4
	Stupeň: NÁVRH PRO SJ
	Datum: 04/2022
	Měřítko: 1:100 000
Obsah: VÝKRES ŠÍŘŠÍCH VZTAHŮ	Č.v.: B.2.1