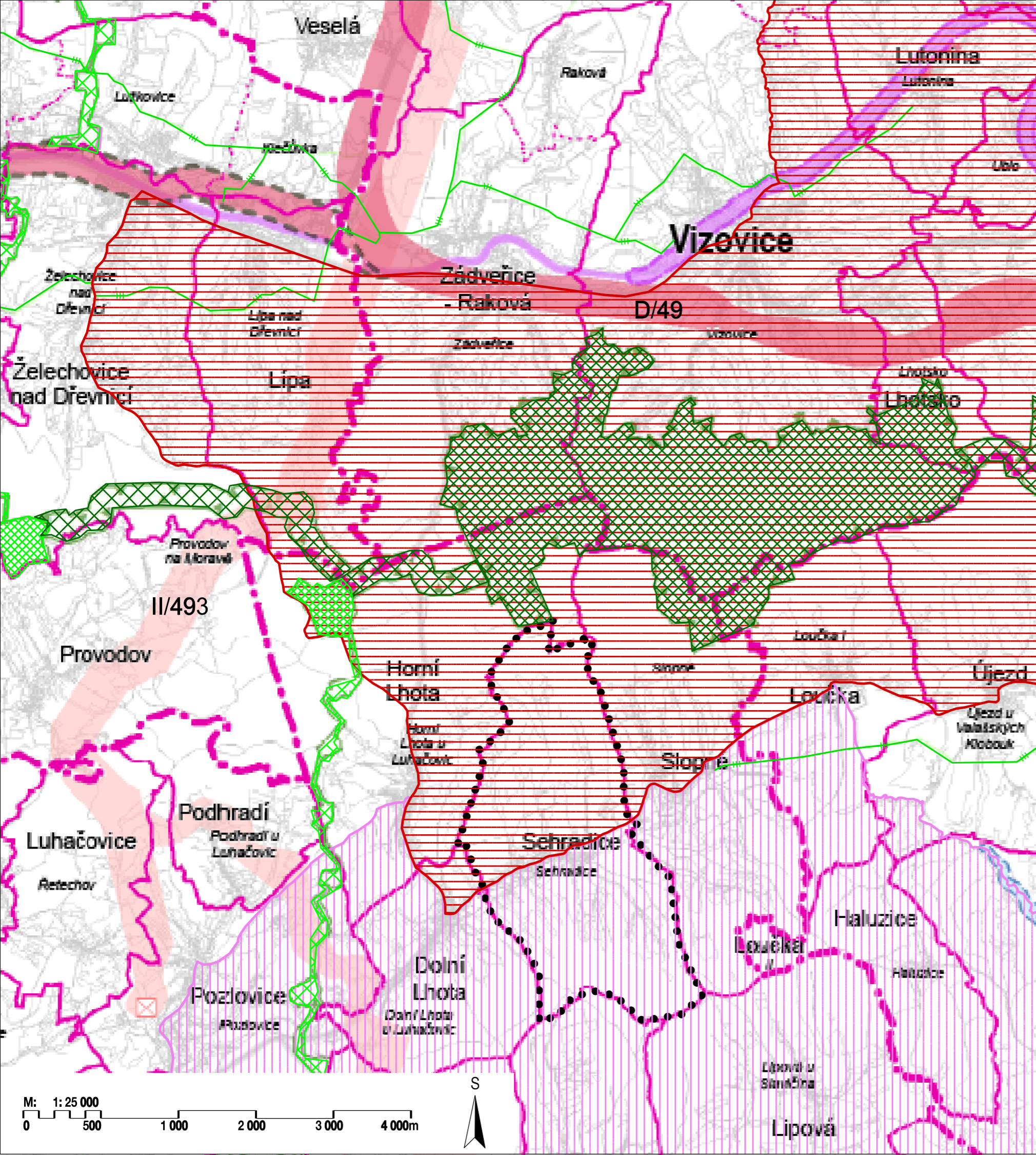


# ÚZEMNÍ PLÁN SEHRADICE ZMĚNA Č.1



SPRÁVNÍ ČLENĚNÍ ÚZEMÍ, HRANICE	
●●●●●	hranice řešeného území
--- --	hranice správního obvodu obce s rozšířenou působností
---	hranice správního obvodu obce
- - - -	hranice katastrálního území

OBSLUHA ÚZEMÍ		
STAV	NÁVRH	
	D/49	koridory rychlostních komunikací ze ZÚR
	II/493	koridory rychlostních komunikací ze ZÚR
	331	železniční trať celostátní
		plynovod
		vodní nádrž - rezerva

OCHRANA PŘÍRODY A ÚZEMNÍ SYSTÉM EKOLOGICKÉ STABILITY		
EXISTUJÍCÍ	NEEXISTUJÍCÍ	
		CHKO Bílé Karpaty
		Přírodní park Vizovické vrchy, Přírodní park Hostýnské vrchy
		plocha ze ZÚR - nadregionální biocentrum
		koridor ze ZÚR - nadregionální biokoridor
		plocha ze ZÚR - regionální biocentrum
		plocha ze ZÚR - regionální biokoridor

## VÝKRES ŠIRŠÍCH VZTAHŮ

ÚZEMNÍ PLÁN SEHRADICE - ZMĚNA Č.1		
EVIDENČNÍ ČÍSLO :	220 - 003 - 960	
ZHOTOVITEL :	URBANISTICKÉ STŘEDISKO BRNO, SPOL. S R. O.	
PROJEKTANTI :	ING. ARCH. V. CIZNEROVÁ, ING. P. VESELÝ, MGR. T. GOLEŠOVÁ, H. BRYCHTOVÁ	
POŘIZOVATEL :	OBECNÍ ÚŘAD SEHRADICE	
MĚŘITKO :	1 : 50 000	
DATUM :	ŘÍJEN 2020	

P4-1-1

