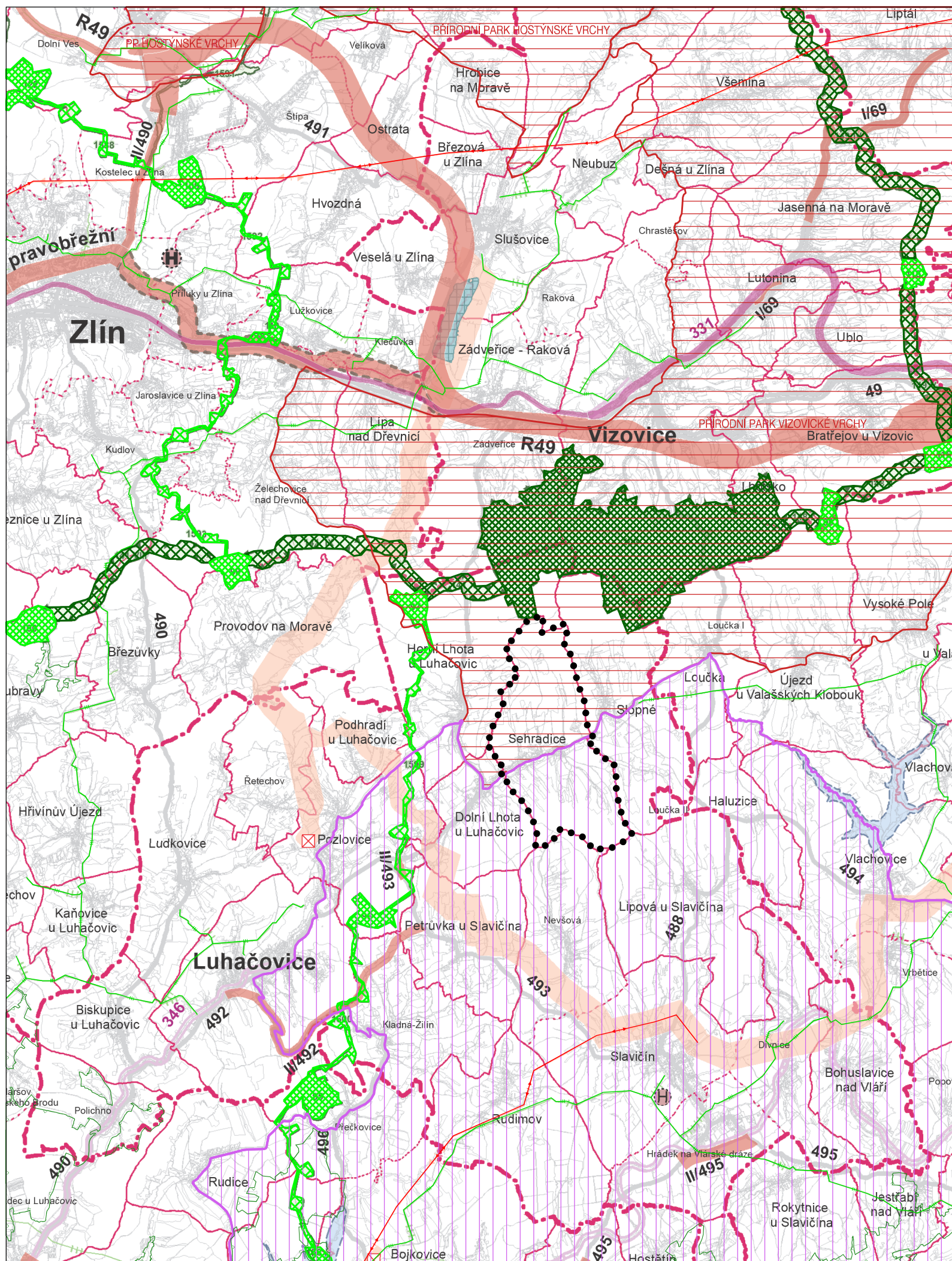


SEHRADICE

ÚZEMNÍ PLÁN

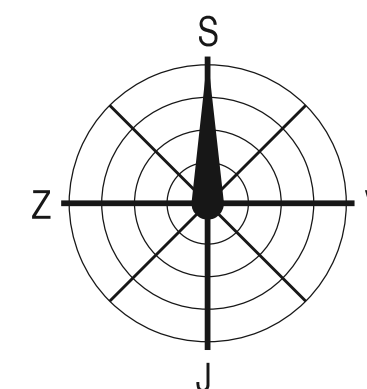


OBSLUHA ÚZEMÍ		
STAV	NÁVRH	
	R/49	koridory rychlostních komunikací ze ZÚR
	I/57	koridory rychlostních komunikací ze ZÚR
	II/493	koridory rychlostních komunikací ze ZÚR
	331	železniční trať celostátní
		heliport
		nadzemní vedení vvn a vn
		plynovod
		vodní nádrž -rezerva
		suchá vodní nádrž

SPRÁVNÍ ČLENĚNÍ ÚZEMÍ, HRANICE	
	hranice řešeného území
	hranice správního obvodu obce s rozšířenou působností
	hranice správního obvodu obce
	hranice katastrálního území

OCHRANA PŘÍRODY A ÚZEMNÍ SYSTÉM EKOLOGICKÉ STABILITY		
EXISTUJÍCÍ	NEEXISTUJÍCÍ	
		CHKO Bílé Karpaty
		Přírodní park Vizovické vrchy, Přírodní park Hostýnské vrchy
		NATURA 2000 - Evropsky významná lokalita
		plocha ze ZÚR - nadregionální biocentrum
		koridor ze ZÚR - nadregionální biokoridor
		plocha ze ZÚR - regionální biocentrum
		plocha ze ZÚR - regionální biokoridor

VÝKRES ŠIRŠÍCH VZTAHŮ



ÚZEMNÍ PLÁN SEHRADICE	
EVIDENČNÍ ČÍSLO :	212 - 003 - 493
ZHOTOVITEL :	URBANISTICKÉ STŘEDISKO BRNO, SPOL. S R. O.
PROJEKTANTI :	ING. ARCH. V. CIZNEROVÁ, ING. ARCH. M. VÁVRA, ING. ARCH. MGR. M. VÁVROVÁ ING. P. VESELÝ, MGR. T. GOLEŠOVÁ, ING. J. HRNČIŘ
POŘIZOVATEL :	OBCENÍ ÚŘAD SEHRADICE
MĚŘÍTKO :	1: 100 000
DATUM :	ŘÍJEN 2013

