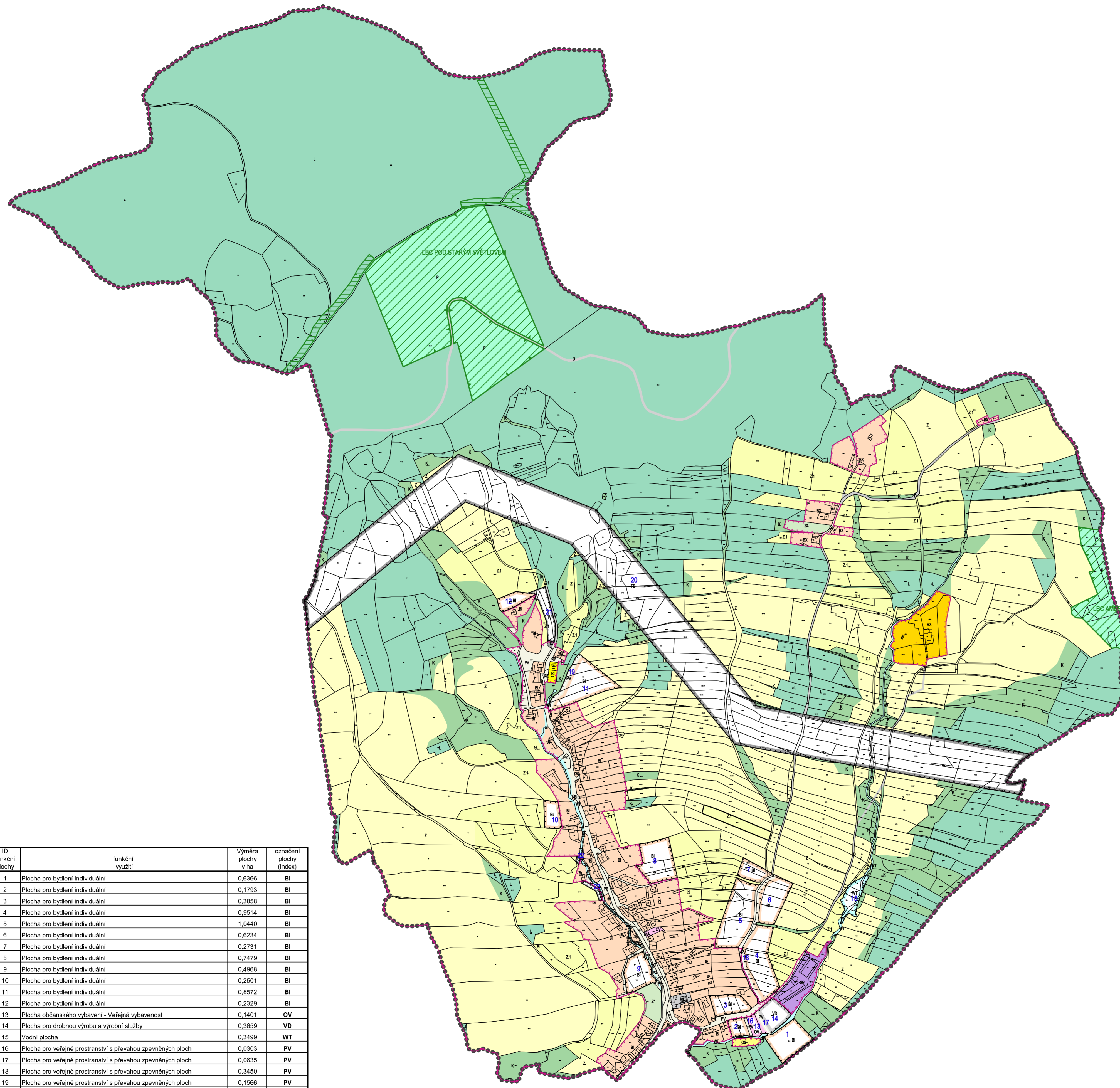


PODHRADÍ

ÚZEMNÍ PLÁN



STABILIZOVANÉ PLOCHY	NÁVRHOVÉ PLOCHY	
.....		HRANICE ŘEŠENÉHO ÚZEMÍ
---		HRANICE KATASTRÁLNÍ
---		HRANICE ZASTAVĚNÉHO ÚZEMÍ K 30.9.2010
---		HRANICE ZASTAVITELNÝCH PLOCH
BI	BI	PLOCHY INDIVIDUÁLNÍHO BYDLENÍ
BX		PLOCHY BYDLENÍ SPECIFICKÝCH FOREM
RI		PLOCHY RODINNÉ REKREACE
RX		PLOCHY REKREACE SPECIFICKÝCH FOREM
OV	OV	PLOCHY OBČANSKÉHO VYBAVENÍ - VEŘEJNÁ VYBAVENOST
OS		PLOCHY OBČANSKÉHO VYBAVENÍ - TĚLOVÝCHOVA A SPORT
D		PLOCHY OSTATNÍ DOPRAVY
TV	TV	PLOCHY TECHNICKÉ INFRASTRUKTURY - VODNÍ HOSPODÁŘSTVÍ
TE	TE	PLOCHY TECHNICKÉ INFRASTRUKTURY - ENERGETIKA
PV	PV	PLOCHY VEŘEJNÝCH PROSTRANSTVÍ S PŘEVAHOU ZPEVNĚNÝCH PLOCH
PZ		PLOCHY VEŘEJNÝCH PROSTRANSTVÍ S PŘEVAHOU NEZPEVNĚNÝCH PLOCH
SP		PLOCHY SMÍŠENÉ VÝROBNÍ
VD	VD	PLOCHY PRO DROBNOU VÝROBU A VÝROBNÍ SLUŽBY
WT	WT	VODNÍ TOKY A PLOCHY
Z*		PLOCHY SÍDELNÍ ZELENĚ
K		PLOCHY KRAJINNÉ ZELENĚ
P		PLOCHY PŘÍRODNÍ
L		PLOCHY LESNÍ
Z		PLOCHY ZEMĚDĚLSKÉ
Z.1		PLOCHY ZEMĚDĚLSKÉ SPECIFICKÉ

ÚZEMNÍ SYSTÉM EKOLOGICKÉ STABILITY	
	LOKÁLNÍ BIOCENTRUM
	LOKÁLNÍ BIOKORIDOR
	ID PLOCH S ROZDÍLNÝM ZPŮSOBEM VYUŽITÍ
	ROZHRANÍ MEZI PLOCHAMI SE SHODNOU FUNKCÍ

ID funkční plochy	funkční využití	Výměra plochy v ha	označení plochy (index)
1	Plocha pro bydlení individuální	0,6366	BI
2	Plocha pro bydlení individuální	0,1793	BI
3	Plocha pro bydlení individuální	0,3858	BI
4	Plocha pro bydlení individuální	0,9514	BI
5	Plocha pro bydlení individuální	1,0440	BI
6	Plocha pro bydlení individuální	0,6234	BI
7	Plocha pro bydlení individuální	0,2731	BI
8	Plocha pro bydlení individuální	0,7479	BI
9	Plocha pro bydlení individuální	0,4968	BI
10	Plocha pro bydlení individuální	0,2501	BI
11	Plocha pro bydlení individuální	0,8572	BI
12	Plocha pro bydlení individuální	0,2329	BI
13	Plocha občanského vybavení - Veřejná vybavenost	0,1401	OV
14	Plocha pro drobnou výrobu a výrobní služby	0,3659	VD
15	Vodní plocha	0,3499	WT
16	Plocha pro veřejné prostranství s převahou zpevněných ploch	0,0303	PV
17	Plocha pro veřejné prostranství s převahou zpevněných ploch	0,0635	PV
18	Plocha pro veřejné prostranství s převahou zpevněných ploch	0,3450	PV
19	Plocha pro veřejné prostranství s převahou zpevněných ploch	0,1566	PV
20	Plocha pro technickou infrastrukturu - energetika	20,4907	TE
21	Plocha pro technickou infrastrukturu - vodní hospodářství	0,3019	TV
22	Plocha pro technickou infrastrukturu - vodní hospodářství	0,0159	TV
23	Plocha pro technickou infrastrukturu - vodní hospodářství	0,0607	TV

SPRÁVNÍ ORGÁN, KTERÝ ÚP VYDAL:	ZASTUPITELSTVO OBCE PODHRADÍ	RAZÍTKO:
ČÍSLO JEDNACÍ:		
DATUM VYDÁNÍ:		
DATUM NABYTÍ ÚČINNOSTI:		
POŘIZOVATEL:	MĚSTSKÝ ÚŘAD LUHAČOVICE, ODBOR STAVEBNÍ	RAZÍTKO:
JMÉNO A PŘÍJMENÍ:		
FUNKCE:		
PODPIS:		

Ing. arch. Vladimír Dujka, Kamenná 3858, Zlín 760 01		Zak.č.:	05/2010
Prořizovatel: Městský úřad Luhačovice, odbor stavební	Kraj: Zlínský	Arch.č.:	52/111
Obec: Podhradí	Okres: Zlín	Formát:	15 A4
ÚZEMNÍ PLÁN PODHRADÍ		Stupeň:	NÁVRH
		Datum:	06/2011
Obsah:	HLAVNÍ VÝKRES	Měřítko:	1:5000
		Č.v.:	A.2.2

mapový podklad: © ÚRM ZK - Pohledový informačního charakteru odvozen z katastrální mapy, vstřevnice: ZABAGED © Český úřad zeměměřičký a katastrální
Mapový podklad BPEJ © VÚMOP, v.v.i., 2007