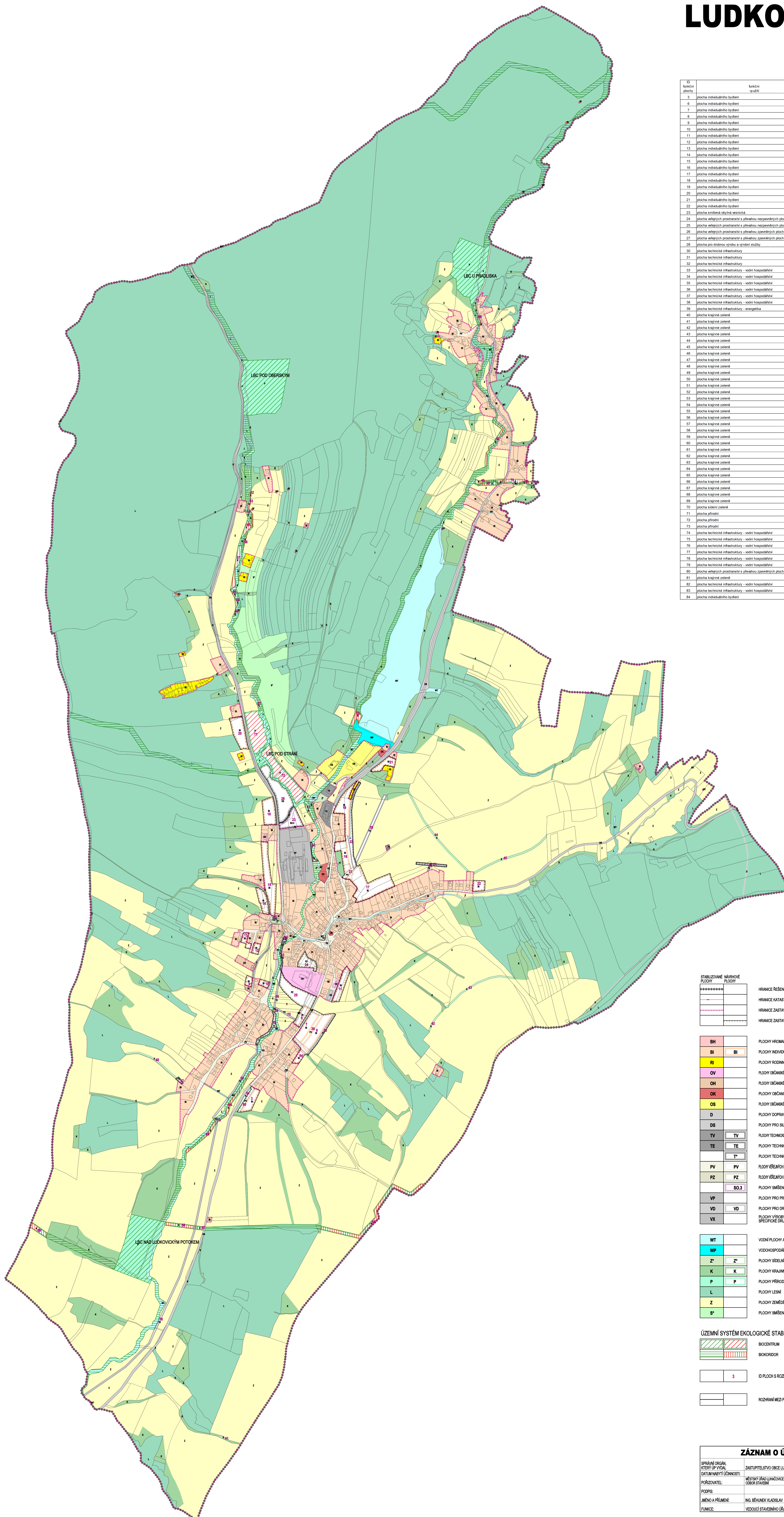


# ÚZEMNÍ PLÁN LUDKOVICE



ID kataloží plochy	funkční využití	Výměra plochy v ha	označení plochy (index)
3	plocha individuálního bydlení	0,3952	B1
6	plocha individuálního bydlení	0,3306	B1
7	plocha individuálního bydlení	0,0253	B1
8	plocha individuálního bydlení	0,7652	B1
9	plocha individuálního bydlení	0,1326	B1
10	plocha individuálního bydlení	0,1298	B1
11	plocha individuálního bydlení	0,4915	B1
12	plocha individuálního bydlení	0,1520	B1
13	plocha individuálního bydlení	0,1800	B1
14	plocha individuálního bydlení	0,3874	B1
15	plocha individuálního bydlení	1,1044	B1
16	plocha individuálního bydlení	0,5364	B1
17	plocha individuálního bydlení	1,6797	B1
18	plocha individuálního bydlení	0,6554	B1
19	plocha individuálního bydlení	0,8000	B1
20	plocha individuálního bydlení	0,7422	B1
21	plocha individuálního bydlení	0,3415	B1
22	plocha individuálního bydlení	0,2561	B1
23	plocha smíšená obytná vesnická	0,5412	SO.3
24	plocha veřejných prostranství s přehlbou nezávaných ploch	0,3827	PZ
25	plocha veřejných prostranství s přehlbou nezávaných ploch	1,0337	PZ
26	plocha veřejných prostranství s přehlbou zvaných ploch	0,2875	PV
27	plocha veřejných prostranství s přehlbou zvaných ploch	0,2373	PV
28	plocha pro výrobu a výrobní služby	1,3210	VP
30	plocha technické infrastruktury	0,2236	T
31	plocha technické infrastruktury	0,1391	T
32	plocha technické infrastruktury	0,5025	T
33	plocha technické infrastruktury - vodní hospodářství	0,0267	TV
34	plocha technické infrastruktury - vodní hospodářství	0,0668	TV
35	plocha technické infrastruktury - vodní hospodářství	0,0090	TV
36	plocha technické infrastruktury - vodní hospodářství	0,2050	TV
37	plocha technické infrastruktury - vodní hospodářství	0,0443	TV
38	plocha technické infrastruktury - vodní hospodářství	0,4093	TV
39	plocha technické infrastruktury - energetika	0,5693	TE
40	plocha krajinná zelená	0,2710	K
41	plocha krajinná zelená	0,1254	K
42	plocha krajinná zelená	0,1020	K
43	plocha krajinná zelená	0,3570	K
44	plocha krajinná zelená	0,4553	K
45	plocha krajinná zelená	0,3752	K
46	plocha krajinná zelená	0,0707	K
47	plocha krajinná zelená	0,2713	K
48	plocha krajinná zelená	0,1448	K
49	plocha krajinná zelená	0,0697	K
50	plocha krajinná zelená	0,0170	K
51	plocha krajinná zelená	0,0600	K
52	plocha krajinná zelená	0,0158	K
53	plocha krajinná zelená	0,0874	K
54	plocha krajinná zelená	0,0302	K
55	plocha krajinná zelená	0,1442	K
56	plocha krajinná zelená	0,0026	K
57	plocha krajinná zelená	0,3182	K
58	plocha krajinná zelená	0,0250	K
59	plocha krajinná zelená	0,0406	K
60	plocha krajinná zelená	0,0260	K
61	plocha krajinná zelená	0,0147	K
62	plocha krajinná zelená	0,1820	K
63	plocha krajinná zelená	0,0667	K
64	plocha krajinná zelená	0,3135	K
65	plocha krajinná zelená	0,2364	K
66	plocha krajinná zelená	1,0055	K
67	plocha krajinná zelená	0,0251	K
68	plocha krajinná zelená	0,2116	K
69	plocha krajinná zelená	0,1987	K
70	plocha sídelní zelená	0,1487	Z
71	plocha sídelní zelená	1,3164	Z
72	plocha přírodní	1,4162	P
73	plocha přírodní	0,0243	P
74	plocha technické infrastruktury - vodní hospodářství	0,0254	TV
75	plocha technické infrastruktury - vodní hospodářství	0,1100	TV
76	plocha technické infrastruktury - vodní hospodářství	0,0420	TV
77	plocha technické infrastruktury - vodní hospodářství	0,0117	TV
78	plocha technické infrastruktury - vodní hospodářství	1,4592	TV
79	plocha technické infrastruktury - vodní hospodářství	0,0240	TV
80	plocha veřejných prostranství s přehlbou zvaných ploch	0,1366	PV
81	plocha krajinná zelená	0,1088	K
82	plocha technické infrastruktury - vodní hospodářství	0,2218	TV
83	plocha technické infrastruktury - vodní hospodářství	0,0820	TV
84	plocha individuálního bydlení	0,1822	B1

STABILIZOVANÉ NÁVRHOVÉ PLOCHY		HRANICE ŘEŠENÉHO ÚZEMÍ - ROZSAH KATASTRÁLNÍHO ÚZEMÍ
-----		HRANICE KATASTRÁLNÍ
-----		HRANICE ZASTAVĚNÉHO ÚZEMÍ K 31.10.2012
-----		HRANICE ZASTAVĚNÝCH PLOCH

BH		PLOCHY HROMADNÉHO BYDLENÍ
BI	BI	PLOCHY INDIVIDUÁLNÍHO BYDLENÍ
RI		PLOCHY RODINNÉ REKREACE
OV		PLOCHY OBČANSKÉHO VYBAVENÍ - VEŘEJNÁ VYBAVENOST
OH		PLOCHY OBČANSKÉHO VYBAVENÍ - VEŘEJNÁ POŘÍZENÍ A SOUVISEJÍCÍ SLUŽBY
OK		PLOCHY OBČANSKÉHO VYBAVENÍ - Komerční zařízení
OS		PLOCHY OBČANSKÉHO VYBAVENÍ - TĚLOVÝCHOVA A SPORT
D		PLOCHY DOPRAVNÍ INFRASTRUKTURY
DS		PLOCHY PRO SILNIČNÍ DOPRAVU
TV	TV	PLOCHY TECHNICKÉ INFRASTRUKTURY - VODNÍ HOSPODÁŘSTVÍ
TE	TE	PLOCHY TECHNICKÉ INFRASTRUKTURY - ENERGETIKA
T	T	PLOCHY TECHNICKÉ INFRASTRUKTURY
PV	PV	PLOCHY VEŘEJNÝCH PROSTRANSTVÍ S PŘEHLBOU ZVANÝCH PLOCH
PZ	PZ	PLOCHY VEŘEJNÝCH PROSTRANSTVÍ S PŘEHLBOU NEZVANÝCH PLOCH
SO.3		PLOCHY SMÍŠENÉ OBYTNÉ VESNICKÉ
VP		PLOCHY PRO PRŮMYŠLOVOU VÝROBU A SKLADY
VD	VD	PLOCHY PRO ODBORNOU VÝROBU A VÝROBNÍ SLUŽBY
VX		PLOCHY VEŘEJNÝCH PROSTRANSTVÍ S PŘEHLBOU NEZVANÝCH PLOCH

WT		VODNÍ PLOCHY A TOKY
WP		VODOHOSPODÁŘSKÉ PLOCHY
Z'	Z'	PLOCHY SÍDELNÍ ZELÉNÉ
K	K	PLOCHY KRAJINNÉ ZELÉNÉ
P	P	PLOCHY PŘÍRODNÍ
L		PLOCHY LESNÍ
Z		PLOCHY ZEMĚDĚLSKÉ
S*		PLOCHY SMÍŠENÉ NEZASTAVĚNÉHO ÚZEMÍ

ÚZEMNÍ SYSTÉM EKOLOGICKÉ STABILITY	
-----	BOCENSTRUM
-----	BIOKORIDOR
3	ID PLOCH S ROZDÍLNÝM ZPŮSOBEM VYUŽITÍ
-----	ROZHRANÍ MEZI PLOCHAMI SE ŠKODNOU FUNKCÍ

ZÁZNAM O ÚČINNOSTI		
SPRÁVNÍ ORGÁN, KTERÝ P VYDAL	ZASTUPITELSTVO OBCE LUDKOVICE	RAZÍTKO:
DATA NABYTÍ ÚČINNOSTI:	MĚSTSKÝ ÚŘAD LUDKOVICE, COOKOVÁ STAVBA	RAZÍTKO:
POŘIZOVATEL:		
PODPIS:		
JMÉNO A PŘÍJMĚNÍ:	ING. BĚHNĚK VLADISLAV	
FUNKCE:	VEDOUcí STAVEBNÍ ÚŘADU	

ING. ARCH. J. ŠIMORDOVÁ, POD VODOJEMEM 4500, ZLÍN		
Objekt: Ludkovice	Kraj: Zlínský	Číslo: 18.04
Obec: Ludkovice	Územní plán: LUDKOVICE	Forma: 18.01
	HLAVNÍ VÝKRES	Stavba: 03/2013
		Měřítko: 1:5.000
		Číslo: B.1.2

