








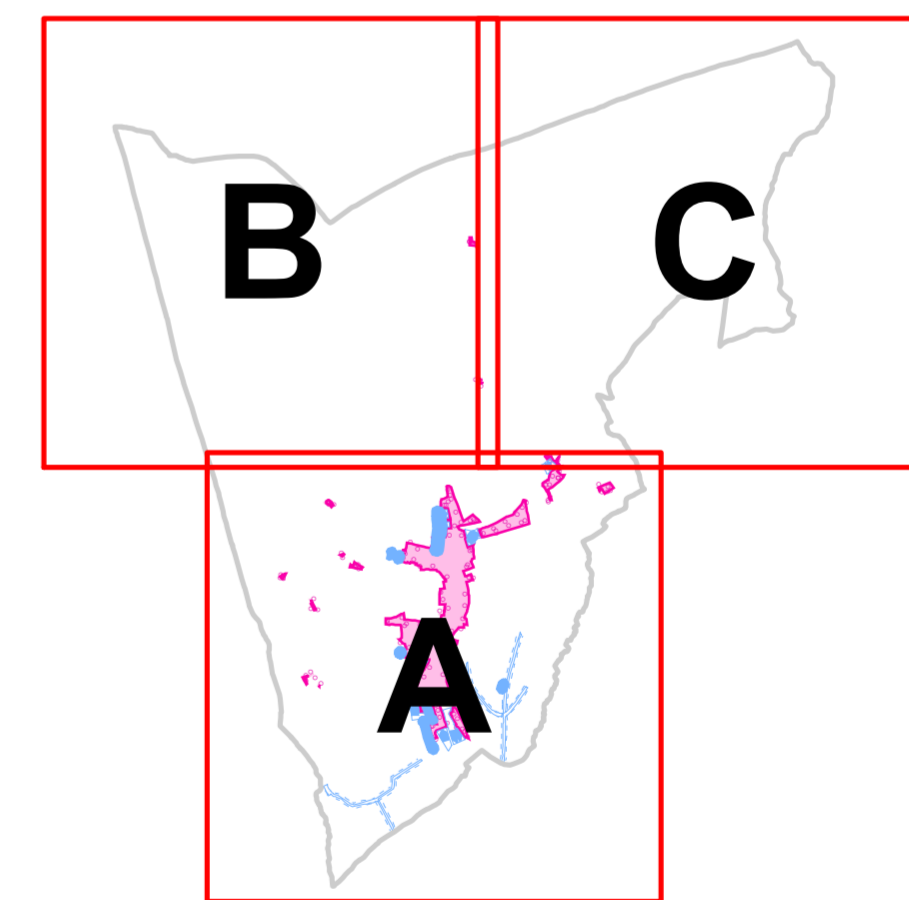
ÚZEMNÍ PLÁN HORNÍ LHOTA

VÝKRES ZÁKLADNÍHO ČLENĚNÍ ÚZEMÍ



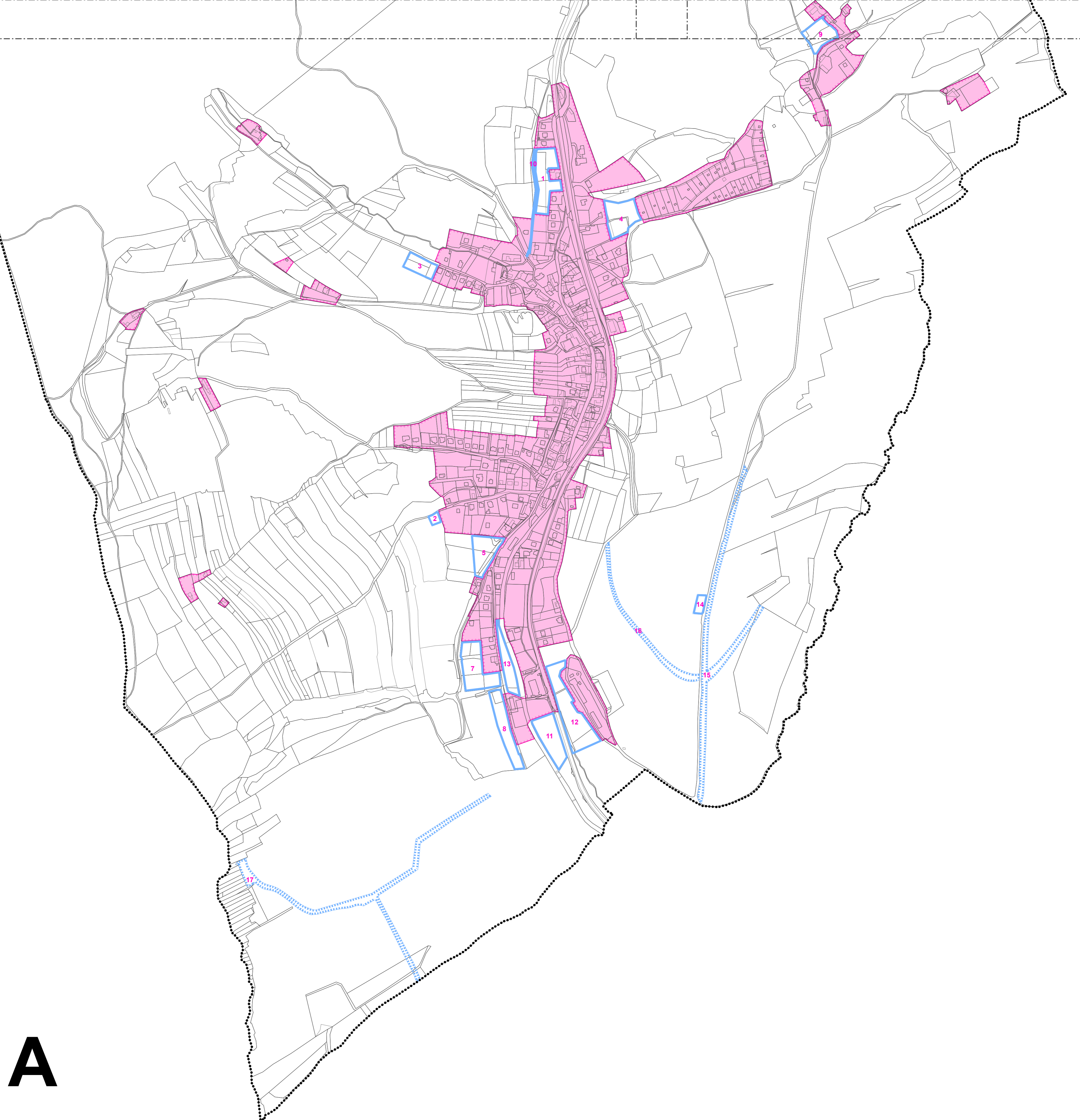
Legenda

-  řešené území
-  zastavěné území k 1.5.2014
-  číslo návrhových ploch
-  parcelní kresba
-  vnitřní kresba parcel
-  návrhové plochy - zastavitelné plochy
-  návrhové plochy - ostatní



HLAVNÍ PROJEKTANT:	STEMIO, a.s. sídlu: LAZARSKÁ 1718/3, 110 00 PRAHA 1 Stemio provozovna: J. STAŠI 165, 763 02 ZLÍN- MALENOVICE tel./fax: +420 577 158 529 mobil: +420 731 653 834 email: zlin@stemio.cz	ČÍSLO PARÉ:	AUTORIZACE:
OBJEDNATEL:	Obec HORNÍ LHOTA	DATUM:	srpen 2015
POŘIZOVATEL:	MĚSTSKÝ ÚŘAD LUHAČOVICE odbor stavební	ZAKÁZKA ČÍSLO:	14_274
NÁZEV AKCE:	ÚZEMNÍ PLÁN HORNÍ LHOTA	ARCHITEKT:	Ing. arch. Vladimír Pokluda
OBSAH:	VÝKRES ZÁKLADNÍHO ČLENĚNÍ ÚZEMÍ	STUPEŇ:	ČISTOPIS
		MĚŘÍTKO:	1:5 000
		ČÍSLO VÝKRESU:	I.B1

A



B





C