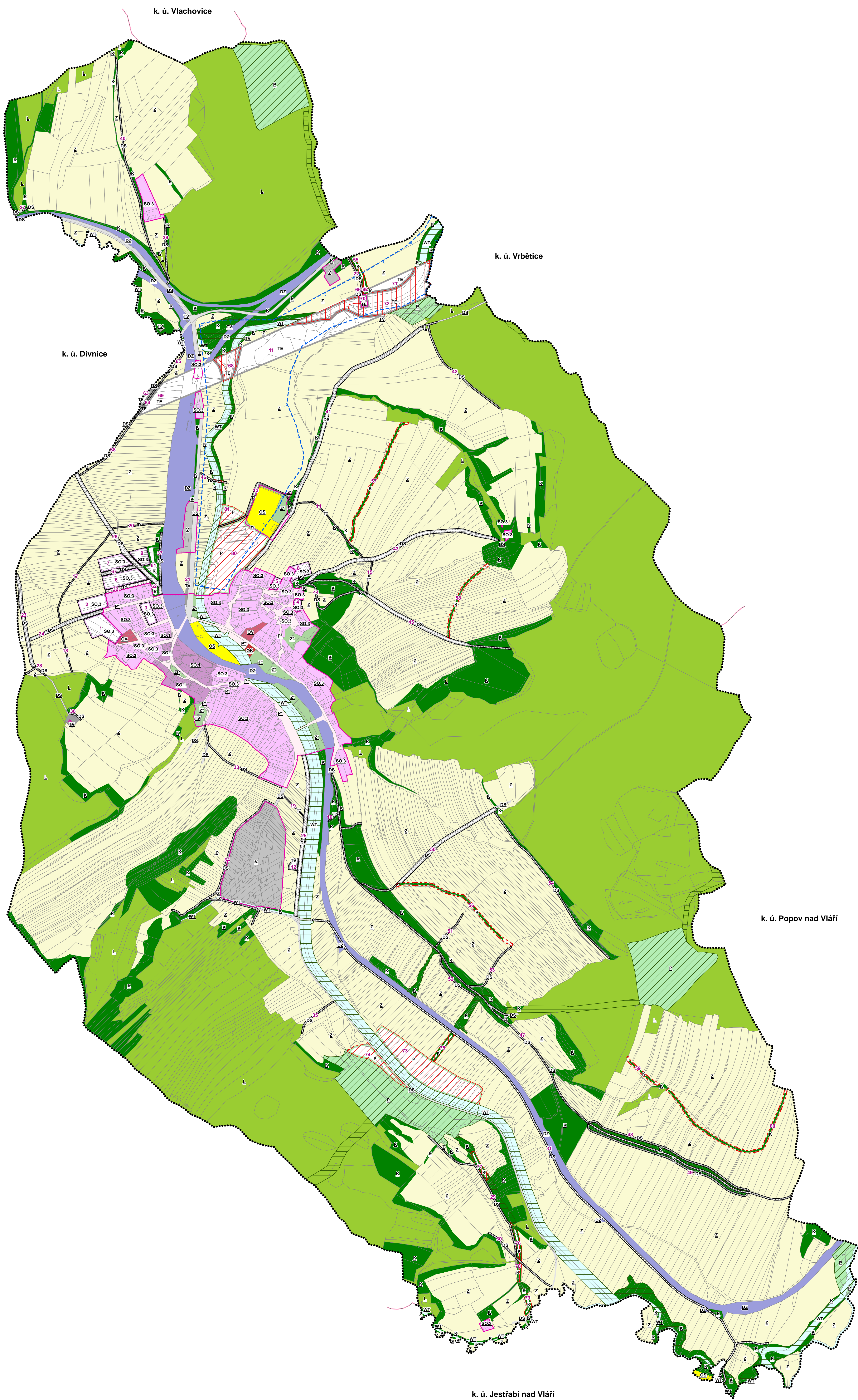


ÚZEMNÍ PLÁN BOHUSLAVICE NAD VLÁŘÍ

HLAVNÍ VÝKRES



- STAV NÁVRH ÚZEMNÍ REZERVA
- ZÁKLADNÍ ČLENĚNÍ ÚZEMÍ**
- hranice řešeného území (shodně s hranicemi obce)
 - hranice katastrálního území
 - zastavěné území k 1. 7. 2015
 - zastavitelná plocha
 - hranice parcel
 - číslo plochy s rozdílným způsobem využití
- PLOCHY S ROZDÍLNÝM ZPŮSOBEM VYUŽITÍ**
- plochy komerčních zařízení
 - plochy pro tělovýchovu a sport
 - plochy veřejné vybavenosti
 - plochy smíšené v centrální zóně
 - plochy smíšené obytné vesnické
 - plochy pro silniční dopravu
 - plochy pro drážní dopravu
 - plochy veřejných prostranství
 - plochy výroby a skladování
 - plochy technické infrastruktury
 - plochy pro energetiku
 - plochy pro vodní hospodářství
 - plochy krajinné zeleně
 - plochy lesní
 - vodní plochy a toky
 - plochy zemědělské
 - plochy přírodní
 - plochy sídelní zeleně
 - plochy parků, historických zahrad
- ÚZEMNÍ SYSTÉM EKOLOGICKÉ STABILITY**
- lokální biocentrum
 - lokální biokoridor
 - interakční prvek
- PROTIPOVODNOVÁ OPATŘENÍ**
- území řízené inundace

Číslo funkční plochy	NÁVRHOVÉ PLOCHY		Označení plochy
	Způsob využití	Výměra plochy v ha	
1	Plochy smíšené obytné vesnické	0,66	SO.3
2	Plochy smíšené obytné vesnické	0,43	SO.3
3	Plochy smíšené obytné vesnické	0,24	SO.3
4	Plochy smíšené obytné vesnické	0,1	SO.3
5	Plochy smíšené obytné vesnické	0,11	SO.3
6	Plochy smíšené obytné vesnické	0,59	SO.3
7	Plochy smíšené obytné vesnické	0,42	SO.3
8	Plochy smíšené obytné vesnické	0,26	SO.3
9	Plochy smíšené obytné vesnické	0,26	SO.3
11	Plochy pro energetiku	3,17	TE
12	Plochy pro vodní hospodářství	0,1	TV
13	Plochy technické infrastruktury	0,28	T*
14	Plochy technické infrastruktury	0,17	T*
15	Plochy technické infrastruktury	0,06	T*
16	Plochy technické infrastruktury	0,02	T*
17	Plochy technické infrastruktury	0,21	T*
18	Plochy technické infrastruktury	0,09	T*
19	Plochy technické infrastruktury	0,04	T*
20	Plochy technické infrastruktury	0,1	T*
21	Plochy pro vodní hospodářství	0,14	TV
22	Plochy pro silniční dopravu	0,08	DS
23	Plochy pro silniční dopravu	0,42	DS
24	Plochy pro silniční dopravu	0,32	DS
25	Plochy pro silniční dopravu	0,72	DS
26	Plochy pro silniční dopravu	0,69	DS
27	Plochy pro silniční dopravu	0,01	DS
28	Plochy pro silniční dopravu	0,06	DS
29	Plochy pro silniční dopravu	0,46	DS
30	Plochy pro silniční dopravu	0,08	DS
31	Plochy pro silniční dopravu	1,53	DS
32	Plochy veřejných prostranství	0,18	P*
33	Plochy pro silniční dopravu	0,24	DS
34	Plochy pro silniční dopravu	0,54	DS
35	Plochy pro silniční dopravu	0,1	DS
36	Plochy pro silniční dopravu	0,04	DS
37	Plochy pro silniční dopravu	0,13	DS
38	Plochy pro silniční dopravu	0,18	DS
39	Plochy pro silniční dopravu	0,15	DS
40	Plochy pro silniční dopravu	0,51	DS
41	Plochy pro silniční dopravu	1,41	DS
42	Plochy pro silniční dopravu	0,29	DS
43	Plochy pro silniční dopravu	0,92	DS
44	Plochy pro silniční dopravu	0,17	DS
45	Plochy pro silniční dopravu	0,73	DS
46	Plochy pro silniční dopravu	0,07	DS
47	Plochy pro silniční dopravu	1,58	DS
48	Plochy pro silniční dopravu	0,39	DS
49	Plochy pro silniční dopravu	0,4	DS
50	Plochy pro silniční dopravu	0,64	DS
51	Plochy pro silniční dopravu	0,1	DS
52	Plochy pro silniční dopravu	0,12	DS
53	Plochy pro silniční dopravu	0,14	DS
54	Plochy pro silniční dopravu	0,42	DS
55	Plochy krajinné zeleně	0,17	K
56	Plochy krajinné zeleně	0,22	K
57	Plochy krajinné zeleně	0,21	K
58	Plochy krajinné zeleně	0,14	K
59	Plochy krajinné zeleně	0,07	K
60	Plochy krajinné zeleně	0,29	K
61	Plochy krajinné zeleně	0,28	K
62	Plochy krajinné zeleně	0,08	K
63	Plochy pro energetiku	0,11	TE
64	Plochy pro energetiku	0,09	TE
65	Plochy pro silniční dopravu	0,09	DS
66	Plochy pro silniční dopravu	0,01	DS
67	Plochy pro silniční dopravu	0,13	DS
68	Plochy pro energetiku	0,49	TE
69	Plochy pro energetiku	1,79	TE
70	Plochy pro energetiku	0,15	TE
71	Plochy pro energetiku	0,42	TE
72	Plochy pro energetiku	2,45	TE
73	Plochy přírodní	2,57	P
74	Plochy přírodní	0,54	P
75	Plochy krajinné zeleně	0,16	K
76	Plochy krajinné zeleně	0,16	K
77	Plochy krajinné zeleně	0,16	K
78	Plochy krajinné zeleně	0,08	K
79	Plochy krajinné zeleně	0,1	K
80	Plochy přírodní	2,77	P
81	Plochy přírodní	0,31	P
82	Plochy krajinné zeleně	0,03	K

ZÁZNAM O ÚČINNOSTI	
Správní orgán, který územní plán vydal:	Zastupitelstvo obce Bohuslavice nad Vlárí
Datum nabytí účinnosti územního plánu:	
Pořizovatel:	Městský úřad Luhačovice, odbor stavební
Oprávněná úřední osoba pořizovatele:	
Jméno a příjmení:	Ing. Martina Pešková
Funkce:	referent územního plánování
Podpis:	Úřední razítko

ÚZEMNÍ PLÁN BOHUSLAVICE NAD VLÁŘÍ	
Objednatel:	Obec Bohuslavice nad Vlárí
Pořizovatel:	Městský úřad Luhačovice
Zhotovitel:	Atelier proREGIO, s.r.o.
Osoba oprávněná podle zvláštního právního předpisu k projektové činnosti ve výstavbě:	Ing. arch. Michal Hadlač
Číslo autorizace:	03 497
Projektant:	Mgr. Lubomír Lazar Mgr. Vladimír Macurová Ing. arch. Hana Lesáková Mgr. Barbora Nečidová
HLAVNÍ VÝKRES	Měřítko 1 : 5 000 B2

