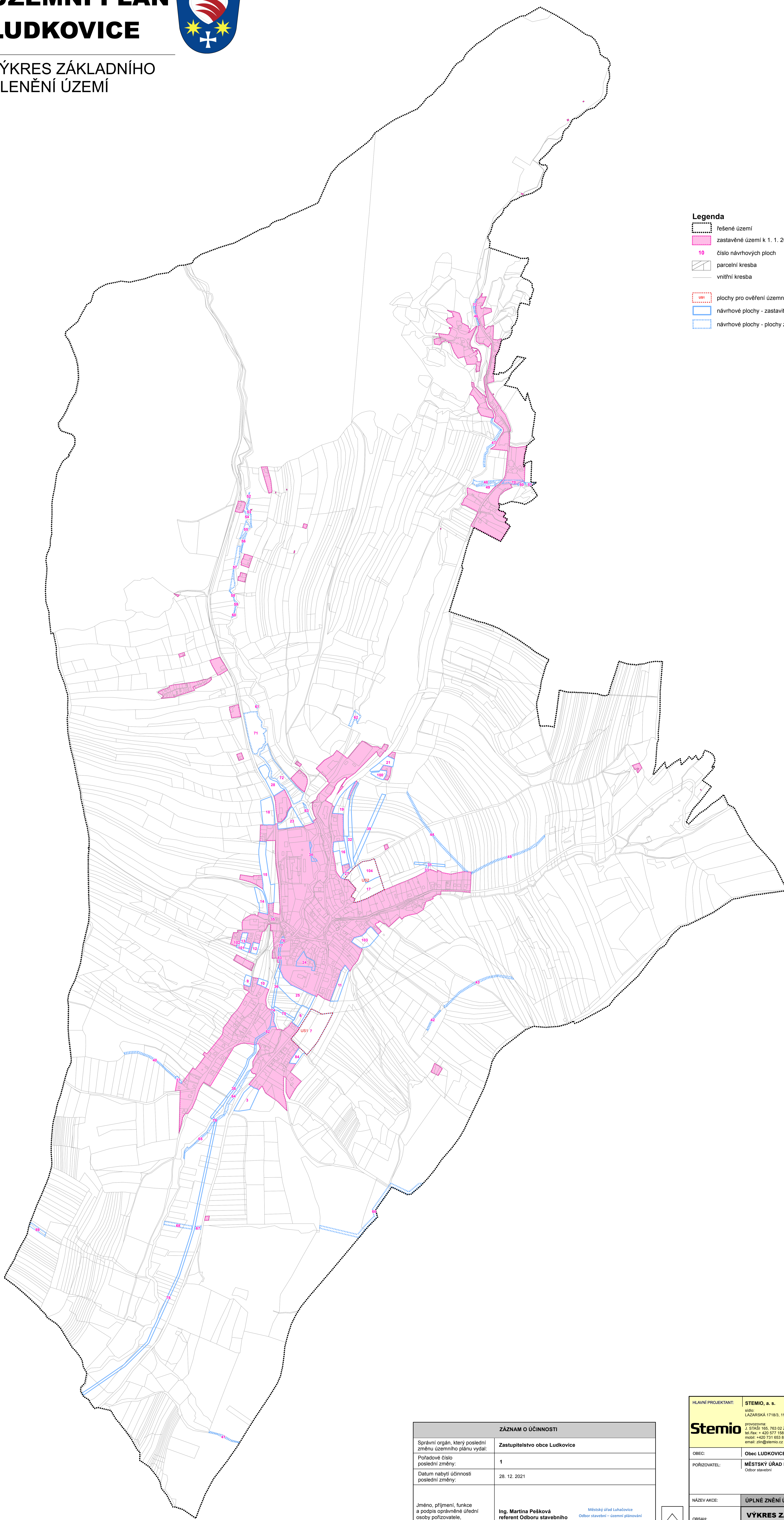


ÚZEMNÍ PLÁN LUDKOVICE



VÝKRES ZÁKLADNÍHO ČLENĚNÍ ÚZEMÍ



Legenda

- řešené území
- zastavěné území k 1. 1. 2020
- 10 číslo návrhových ploch
- parcelní kresba
- vnitřní kresba
- plochy pro ověření územní studií
- návrhové plochy - zastavitelné plochy
- návrhové plochy - plochy změny v krajině

ZÁZNAM O ÚČINNOSTI	
Správní orgán, který poslední změnu územního plánu vydal:	Zastupitelstvo obce Ludkovice
Pořadové číslo poslední změny:	1
Datum nabytí účinnosti poslední změny:	28. 12. 2021
Jméno, příjmení, funkce a podpis oprávněné úřední osoby pořizovatele, otisk úředního razítka:	Ing. Martina Pešková referent Odboru stavebního MěÚ Luhačovice

HLAVNÍ PROJEKTANT:	STEMIO, a. s. sídlo: LAZÁRSKÁ 1718/3, 110 00 PRAHA 1 provozovna: J. STAŠÍ 165, 763 02 ZLÍN - MALENOVICE tel./fax: +420 577 158 529 mobil: +420 731 653 834 email: zlm@stemio.cz	ČÍSLO PARE:	AUTORIZACE:
OBEC:	Obec LUDKOVICE	DATUM:	prosinec 2021
POŘIZOVATEL:	MĚSTSKÝ ÚŘAD LUHAČOVICE Odbor stavební	ČÍSLO ZAKÁZKY:	19_626
		HLAVNÍ ARCHITEKT:	Ing. arch. Vladimír Pokuda
		STUPEŇ:	ÚPLNÉ ZNĚNÍ
NÁZEV AKCE:	ÚPLNÉ ZNĚNÍ ÚZEMNÍHO PLÁNU LUDKOVICE PO VYDÁNÍ ZMĚNY Č. 1		
OBSAH:	VÝKRES ZÁKLADNÍHO ČLENĚNÍ ÚZEMÍ	MĚŘÍTKO:	1:5 000
		ČÍSLO VÝKRESU:	B.1.1

