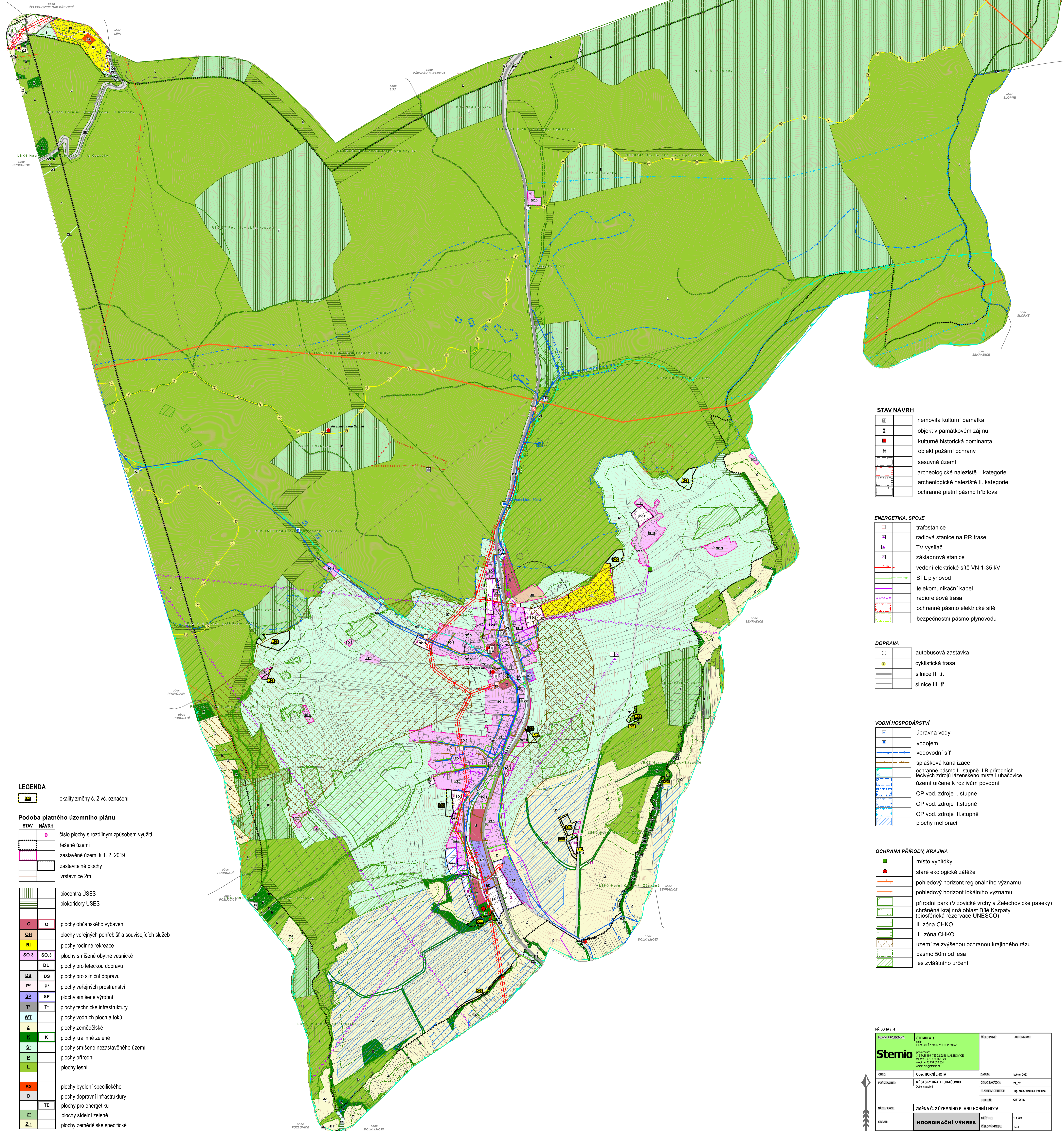


Změna č. 2 Územního plánu Horní Lhota



KOORDINAČNÍ VÝKRES



LEGENDA
 lokality změny č. 2 vč. označení

Podoba platného územního plánu

STAV	NÁVRH	Popis
9		číslo plochy s rozdílným způsobem využití
		řešené území
		zastavěné území k 1. 2. 2019
		zastavitelné plochy
		vrstevnice 2m
		biocentra ÚSES
		biokoridory ÚSES
O	O	plochy občanského vybavení
OH		plochy veřejných pohřebišť a souvisejících služeb
RI		plochy rodinné rekreace
SO.3	SO.3	plochy smíšené obytné vesnické
DL		plochy pro leteckou dopravu
DS	DS	plochy pro silniční dopravu
P*	P*	plochy veřejných prostranství
SP	SP	plochy smíšené výrobní
T*	T*	plochy technické infrastruktury
WI		plochy vodních ploch a toků
Z		plochy zemědělské
K	K	plochy krajinné zeleně
S*		plochy smíšené nezastavěného území
P		plochy přírodní
L		plochy lesní
BA		plochy bydlení specifického
D		plochy dopravní infrastruktury
TE		plochy pro energetiku
Z*		plochy sídelní zeleně
Z.1		plochy zemědělské specifické

STAV NÁVRH

	nemovitá kulturní památka
	objekt v památkovém zájmu
	kulturně historická dominanta
	objekt požární ochrany
	sesuvné území
	archeologické naleziště I. kategorie
	archeologické naleziště II. kategorie
	ochranné pítní pásmo hřbitova

ENERGETIKA, SPOJE

	trafostanice
	radiová stanice na RR trase
	TV vysílač
	základnová stanice
	vedení elektrické sítě VN 1-35 kV
	STL plynovod
	telekomunikační kabel
	radioreléová trasa
	ochranné pásmo elektrické sítě
	bezpečnostní pásmo plynovodu

DOPRAVA

	autobusová zastávka
	cyklistická trasa
	silnice II. tř.
	silnice III. tř.

VODNÍ HOSPODÁŘSTVÍ

	úprava vody
	vodojem
	vodovodní síť
	splašková kanalizace
	ochranné pásmo II. stupně II B přírodních léčivých zdrojů lázeňského místa Luhačovice
	území určené k rozlívům povodní
	OP vod. zdroje I. stupně
	OP vod. zdroje II. stupně
	OP vod. zdroje III. stupně
	plochy meliorací

OCHRANA PŘÍRODY, KRAJINA

	místo vyhlídky
	staré ekologické zátěže
	pohledový horizont regionálního významu
	pohledový horizont lokálního významu
	přírodní park (Vizovické vrchy a Želechovické paseky)
	chráněná krajinná oblast Bílé Karpaty (biosférická rezervace UNESCO)
	II. zóna CHKO
	III. zóna CHKO
	území ze zvýšenou ochranou krajinného rázu
	pásmo 50m od lesa
	les zvláštního určení

PŘÍLOHA č. 4

<p>HLAVNÍ PROJEKTANT</p> <p>Stemio</p> <p>STEMIO a. s. I. LÁZARSKÁ 1716/3, 710 00 PRAHA 1 IČO: 252 963 733, DIČ: CZ252 963 733 M. ŠTĚPÁNEK M. ŠTĚPÁNEK M. ŠTĚPÁNEK M. ŠTĚPÁNEK</p>	<p>OBEC: Horní Lhota</p> <p>POŘIZOVATEL: Městský úřad Luhačovice odbor územního plánování</p> <p>MAKROREGION: ZMĚNA Č. 2 ÚZEMNÍHO PLÁNU HORNÍ LHOTA</p> <p>OBRAH: KOORDINAČNÍ VÝKRES</p>	<p>OBDOBÍ: 2023</p> <p>ČÍSLO ZÁKAZKY: 21_751</p> <p>HLAVNÍ ARCHITEKT: Ing. arch. Vladimír Páskala</p> <p>STUPĚŇ: 2. STUPĚŇ</p> <p>MEŘITIVO: 1:5 000</p> <p>ČÍSLO VÝKRESU: 1.01</p>	<p>AUTORIZACE:</p>
---	---	--	--------------------