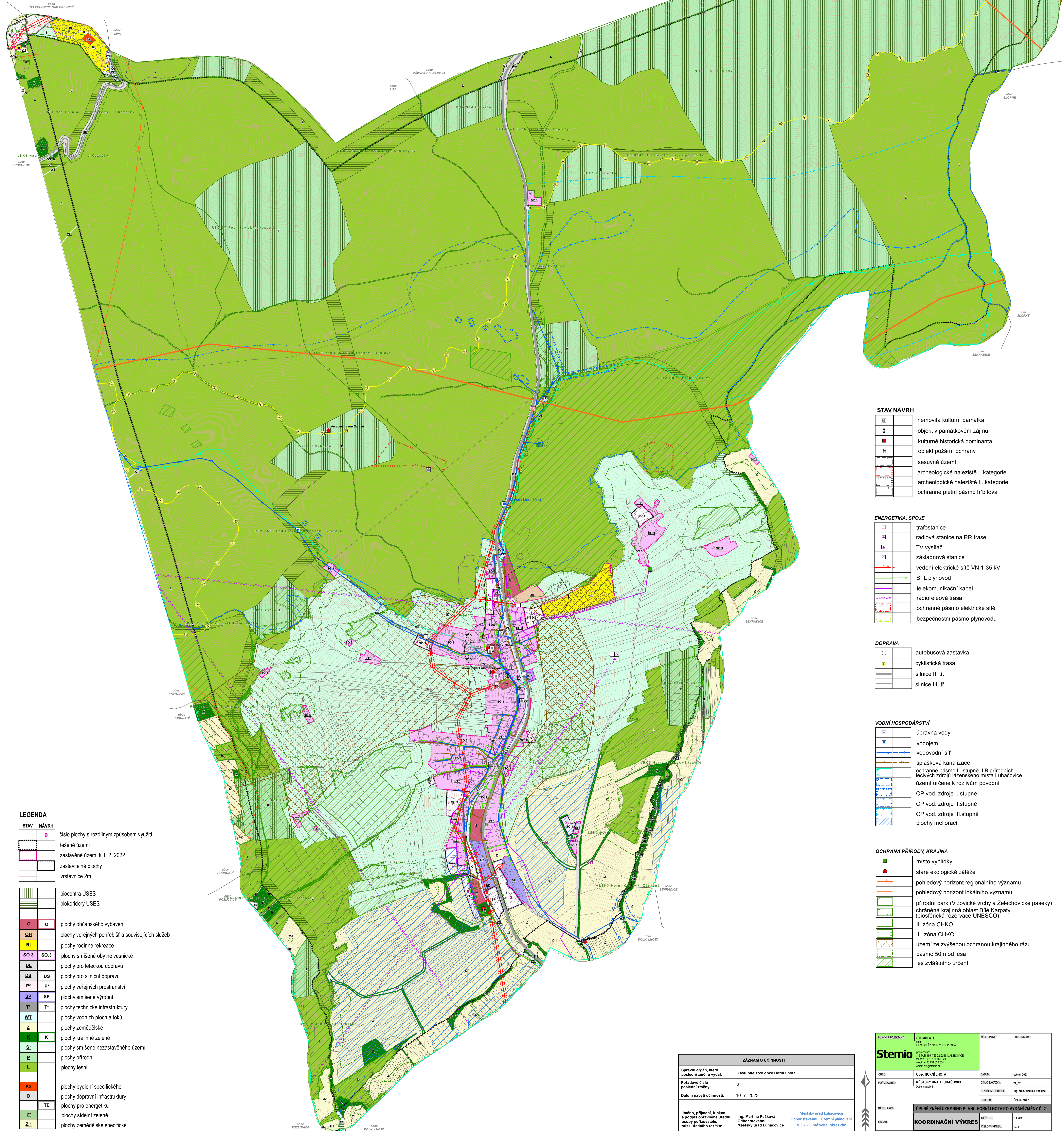


# ÚZEMNÍ PLÁN HORNÍ LHOTA



## KOORDINAČNÍ VÝKRES



**LEGENDA**

STAV	NÁVRH	Číslo plochy s rozdílným způsobem využití
	9	řešené území
		zastavěné území k 1. 2. 2022
		zastavitelné plochy
		vrstevnice 2m
		biocentra ÚSES
		biokoridory ÚSES
O	O	plochy občanského vybavení
OH		plochy veřejných pohřebišť a souvisejících služeb
RI		plochy rodinné rekreace
SO.3	SO.3	plochy smíšené obytné vesnické
DL		plochy pro leteckou dopravu
DS	DS	plochy pro silniční dopravu
P*	P*	plochy veřejných prostranství
SP	SP	plochy smíšené výrobní
T*	T*	plochy technické infrastruktury
WI		plochy vodních ploch a toků
Z		plochy zemědělské
K	K	plochy krajinné zeleně
S*		plochy smíšené nezastavěného území
P		plochy přírodní
L		plochy lesní
BA		plochy bydlení specifického
D		plochy dopravní infrastruktury
	TE	plochy pro energetiku
Z*		plochy sídelní zeleně
Z.1		plochy zemědělské specifické

**STAV NÁVRH**

	nemovitá kulturní památka
	objekt v památkovém zájmu
	kulturně historická dominanta
	objekt požární ochrany
	sesuvné území
	archeologické naleziště I. kategorie
	archeologické naleziště II. kategorie
	ochranné pítné pásmo hřbitova

**ENERGETIKA, SPOJE**

	trafostanice
	radiová stanice na RR trase
	TV vysílač
	základnová stanice
	vedení elektrické sítě VN 1-35 kV
	STL plynovod
	telekomunikační kabel
	radioreléová trasa
	ochranné pásmo elektrické sítě
	bezpečnostní pásmo plynovodu

**DOPRAVA**

	autobusová zastávka
	cyklistická trasa
	silnice II. tř.
	silnice III. tř.

**VODNÍ HOSPODÁŘSTVÍ**

	úprava vody
	vodojem
	vodovodní síť
	splašková kanalizace
	ochranné pásmo II. stupně II B přírodních léčivých zdrojů lázeňského místa Luhačovice území určené k rozlívům povodní
	OP vod. zdroje I. stupně
	OP vod. zdroje II. stupně
	OP vod. zdroje III. stupně
	plochy meliorací

**OCHRANA PŘÍRODY, KRAJINA**

	místo vyhlídky
	staré ekologické zátěže
	pohledový horizont regionálního významu
	pohledový horizont lokálního významu
	přírodní park (Vizovické vrchy a Želechovické paseky)
	chráněná krajinná oblast Bílé Karpaty (biosférická rezervace UNESCO)
	II. zóna CHKO
	III. zóna CHKO
	území ze zvýšenou ochranou krajinného rázu
	pásmo 50m od lesa
	les zvláštního určení

**ZÁZNAM O ÚČINNOSTI**

Správní orgán, který poslední změnu vydal:	Zastupitelstvo obce Horní Lhota
Pořadové číslo poslední změny:	2
Datum nabylí účinnosti:	10. 7. 2023
Jméno, příjmení, funkce a podpis oprávněné úřední osoby pořizovatele, otisk úředního razítka:	Ing. Martina Peškova Městský úřad Luhačovice Městský úřad Luhačovice 763 26 Luhačovice, okres Zlín
	Městský úřad Luhačovice Odbor stavební - územní plánování 763 26 Luhačovice, okres Zlín

HLAVNÍ PROJEKTANT	<b>STEMIO a. s.</b> obč. společnost LAZARSKÁ 1718/3, 710 00 PRAHA 1 IČO: 252 96 733, DIČ: CZ 252 96 733 M.Š. +420 257 733 029 M.F. +420 771 893 084 www.stemio.cz	OBDOBÍ	AUTORIZACE
OBDOBÍ:	Obec HORNÍ LHOTA	DATA:	květen 2023
PORÍZOVATEL:	MĚSTSKÝ ÚŘAD LUHAČOVICE Odbor stavební	ČÍSLO ZÁKAZKY:	21_751
HLAVNÍ ARCHITEKT:	Ing. arch. Vladimír Pátek	STUPĚŇ:	ÚPLNĚ ZNĚM
NÁZEV VÝKRESU:	ÚPLNĚ ZNĚM ÚZEMNÍHO PLÁNU HORNÍ LHOTA PD VYDÁNÍ ZMĚNY Č. 2	MĚŘÍTKO:	1:5 000
OBŠAH:	KOORDINAČNÍ VÝKRES	ČÍSLO VÝKRESU:	181