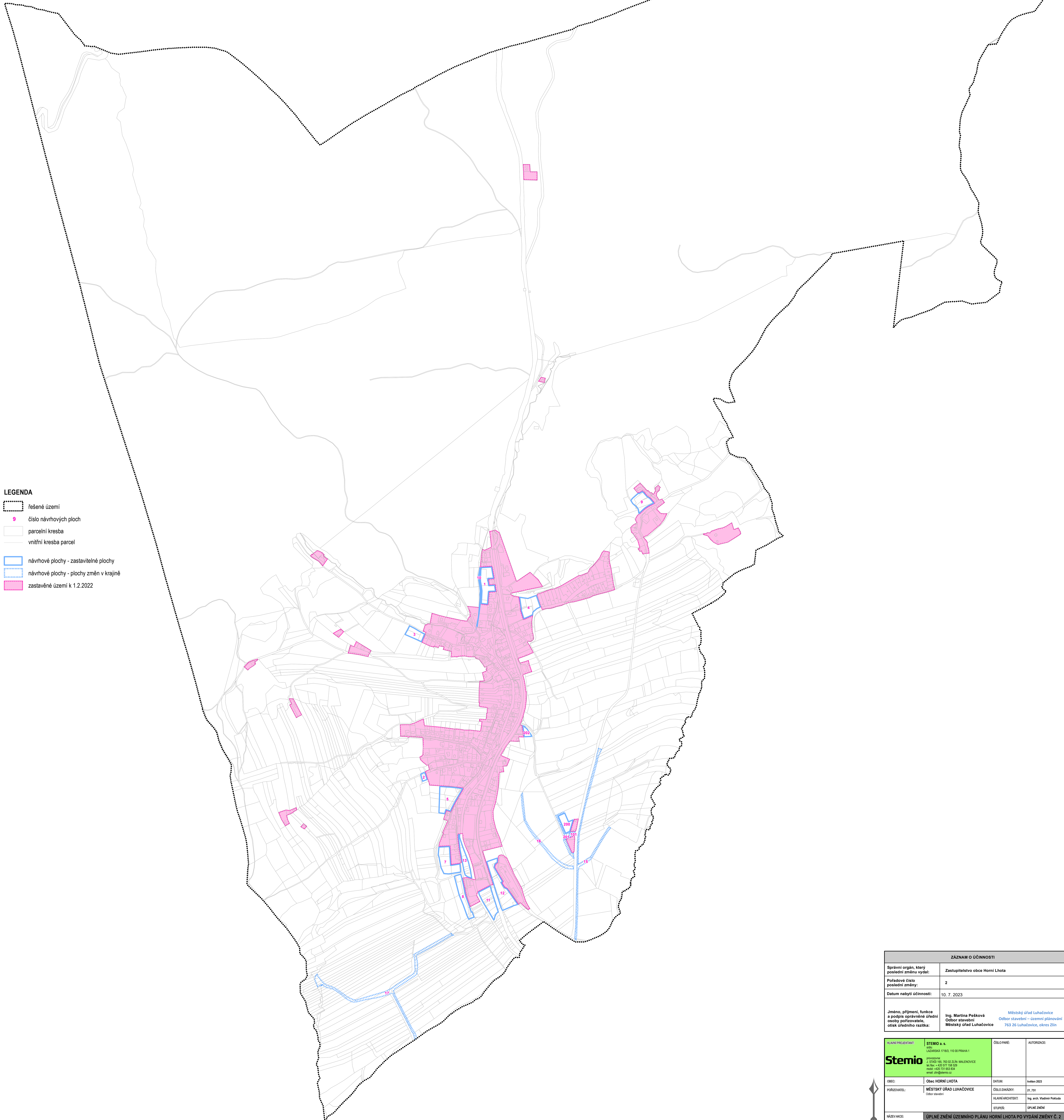


# ÚZEMNÍ PLÁN HORNÍ LHOTA



## VÝKRES ZÁKLADNÍHO ČLENĚNÍ ÚZEMÍ



### LEGENDA

- řešené území
- číslo návrhových ploch
- parcelní kresba
- vnitřní kresba parcel
- návrhové plochy - zastavitelné plochy
- návrhové plochy - plochy změn v krajině
- zastavěné území k 1.2.2022

ZÁZNAM O ÚČINNOSTI			
Správní orgán, který poslední změnu vydal:	Zastupitelstvo obce Horní Lhota		
Pořadové číslo poslední změny:	2		
Datum nabýtví účinnosti:	10. 7. 2023		
Jméno, příjmení, funkce a podpis oprávněné úřední osoby pořizovatele, otisk úředního razítka:	Ing. Martina Pešková Městský úřad Luhačovice	Městský úřad Luhačovice Odbor stavební - územní plánování 763 26 Luhačovice, okres Zlín	
HLAVNÍ PROJEKTANT:	STEMIO a. s. obč. společnost LAZARSKÁ 1718/3, 110 00 PRAHA 1 IČO: 252 20 100 DIČ: CZ0257138029 www.stemio.cz email: info@stemio.cz	OBLOUČEK:	AUTORIZACE:
OBEC:	Obec HORNÍ LHOTA	DATA:	květen 2023
POŘIZOVATEL:	MĚSTSKÝ ÚŘAD LUHAČOVICE Odbor stavební	OBLOUČEK:	21.751
		HLAVNÍ ARCHITEKT:	Ing. arch. Vladimír Peška
		STUPĚŇ:	ÚPLNĚ ZNĚMĚ
NÁZEV KRESKY:	ÚPLNĚ ZNĚMĚ ÚZEMNÍHO PLÁNU HORNÍ LHOTA PO VYDÁNÍ ZMĚNY Č. 2		
OBŠAH:	VÝKRES ZÁKLADNÍHO ČLENĚNÍ ÚZEMÍ	MĚŘÍTKO:	1:5 000
		ČÍSLO VÝKRESU:	1/1